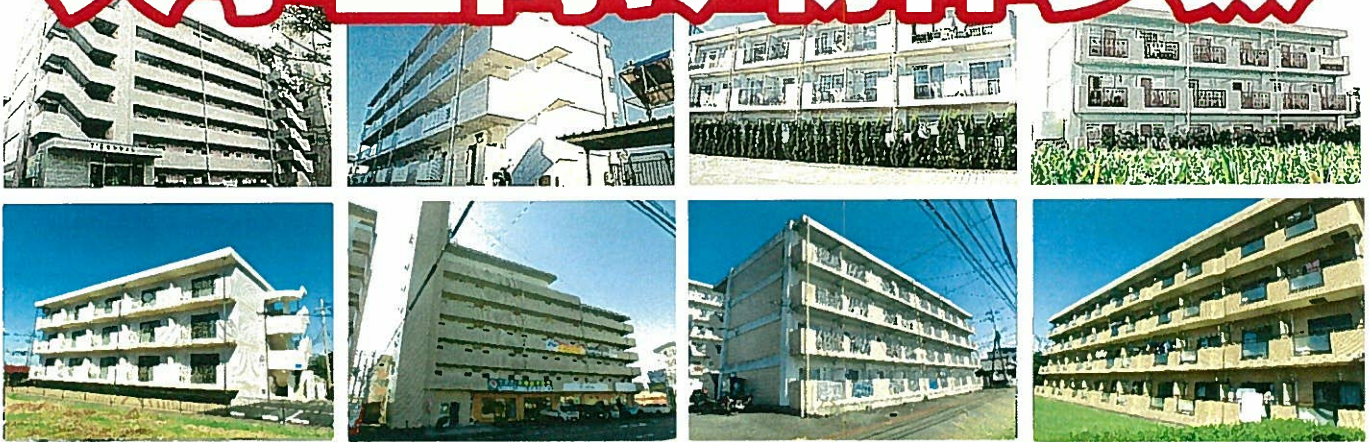


大学生向け物件多数



イーストウッド

—— 都城市内を一望できる環境



家具電化製品付き
即生活がおくれる
充実のアメニティー

高層7階建/全98部屋
インターネット無料
南九州大学より徒歩4分
水道料込み

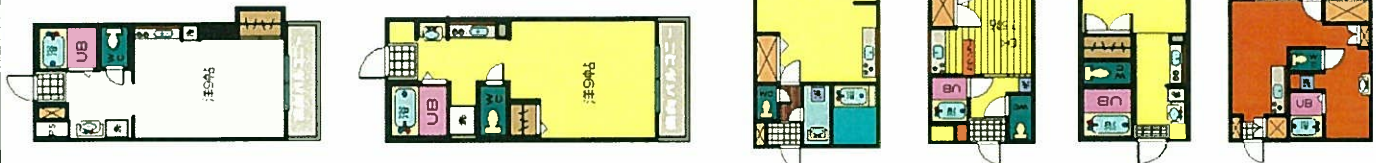
広々の31㎡
テレビ・冷蔵庫・洗濯機
エアコン・照明器具

安心の女性専用フロアあり



大学生に人気のお部屋紹介

豊富な物件の中から、人気の間取りをご紹介します！
他にも多数ありますので、お気軽にお問い合わせ下さい。



宅地建物取引業者免許 宮崎県知事免許(4)第4538号

大学前不動産
TEL 0120-79-0441

株式会社 イー・すまい・る

南九州大学前店
〒885-0036 宮崎県都城市広原町 30-1
TEL. (0986) 26-0104
FAX. (0986) 26-0106



ホームページ: <http://www.daigakumae.co.jp/>

LINE 公式アカウント

友だち 募集中

@301kctmz

LINEの「友だち追加」から、ID検索するか
QRコードをスキャンしてください



株式会社イー・すまい・る
大学前不動産

南九州大学入居斡旋 地域N01

イーストウッド
(徒歩4分)

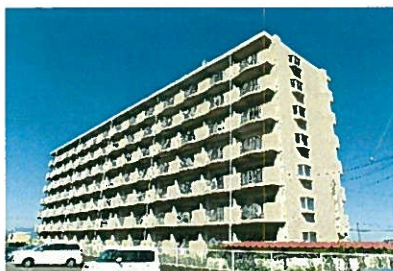
1R(家電付)

賃料

36,000円～

(家電・インターネット付き&水道料込)

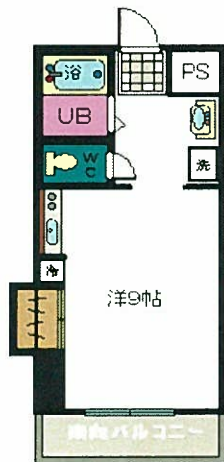
家電製品付!
インターネット込み!
モニター付きインターホン!
水道料家賃込み!
学生生活に便利な立地



QRをスキャンしてお部屋を見学

★女性専用フロアあり★

充実の設備
エアコン・32型テレビ・
テレビ台・照明・洗濯機・
2ドア冷蔵庫・
IHクッキングヒーター
モニター付きインターホン



礼金	1.5ヶ月	管理費	込み
敷金	なし	更新料	なし

所在	都城市立野町		
名称	イーストウッドマンション		
建物	専有面積	31.0平米	
	間取り	1R	
	構造・階建	鉄筋コン/7階建	
	向き	南	
条件	築年数	1994/4	
	償却・敷引金	-	
	火災保険料	要加入	
	契約種別	普通賃貸借	

駐車場	あり
設備	ガス給湯/IHコンロ/バストイレ別 エレベーター/シャワー/エアコン/ 室内洗濯機置場/バルコニー/フ ローリング/駐輪場/バイク置場/ 家電付/インターネット

初期費用(概算)	家賃36,000円(家電付)の場合
	敷金: 0円
	礼金: 54,000円
	仲介料: 39,600円
	家賃保証: 10,000円
合計: 103,600円	
火災保険は生協保険をご利用下さい。	

フィロフジヤマ
(徒歩9分)

1K
(家電付/1Fのみ)

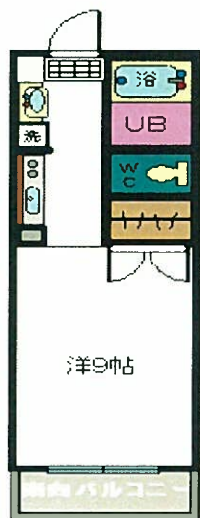
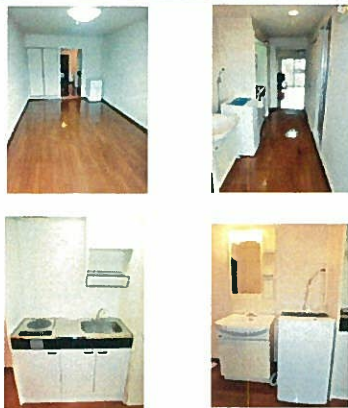
賃料

34,000円

家電製品付き!
インターネット込み!
閑静な住宅街



充実のアメニティー
エアコン・32型テレビ
照明・洗濯機・2ドア冷
蔵庫



礼金	1.5ヶ月	管理費	込み
敷金	なし	更新料	なし

所在	都城市一万城町		
名称	フィロフジヤマ(家電付/1Fのみ)		
建物	専有面積	28.0平米	
	間取り	1K	
	構造・階建	鉄筋コン/3階建	
	向き	南	
条件	築年数	1996/6	
	償却・敷引金	-	
	火災保険料	要加入	
	契約種別	普通賃貸借	

駐車場	2,000円/月
設備	IHコンロ/ガス給湯/バストイレ別/ シャワー/エアコン/室内洗濯機 置場/バルコニー/フローリング/ 駐輪場

初期費用(概算)	家賃34,000円(家電付)
	敷金: 0円
	礼金: 51,000円
	仲介料: 37,400円
	家賃保証: 10,000円
合計: 98,400円	
火災保険は生協保険をご利用下さい。	

(株)イー・すまい・る 大学前不動産 南九州大学前店



0120-79-0441

ホームページ <http://www.daigakumae.co.jp/>

免許 宮崎県知事(4)第4538号

E-mail esmile@daigakumae.co.jp

FAX 0986-26-0106

サンシャイン立野
(徒歩4分)

1DK マンション

賃料

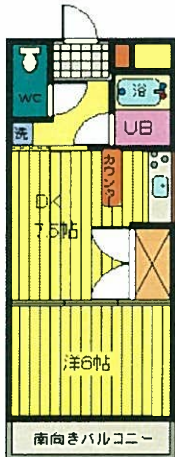
32,000円～
(インターネット込み)

ゆとりの1DKマンション!!

南向きで日当たり良好!
インターネット無料!
モニターインターホン!
ウォシュレット付き!
宅配ボックス!



QRをスキャンしてお部屋を見学



反転タイプあり



礼金	なし	管理費	なし
敷金	なし	更新料	なし

所在	都城市立野町		
名称	サンシャイン立野		
建物	専有面積	35.0平米	
	間取り	1DK	
	構造・階建	鉄筋コン/4階建	
	向き	南	
条件	築年数	1994/3	
	退去時清掃料	38,500円	
	火災保険料	要加入	
契約種別	普通賃貸借		
駐車場	2,000円/月		

設備
ガス/バスタイレ別/シャワー/給湯/エアコン/温水洗浄便座/室内洗濯機置場/フローリング/モニターインターホン/宅配ボックス/インターネット

備考	1F:32,000円 2F~:33,000円		
初期費用(概算)	家賃32,000円の場合		
	敷金:	0円	
	礼金:	0円	
	仲介料:	35,200円	
	家賃保証:	10,000円	
合計:	45,200円		
火災保険は生協保険をご利用下さい。			

フィロフジヤマ
(徒歩9分)

1K マンション

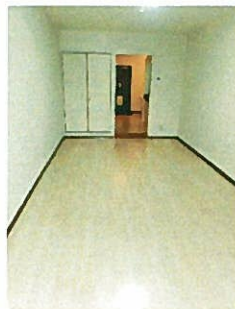
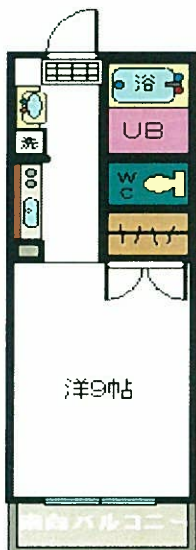
賃料

31,000円～
(インターネット込み)

インターネット込み!!
モニター付きインターホン!
IHクッキングヒーター



QRをスキャンしてお部屋を見学



礼金	1ヶ月	管理費	込み
敷金	なし	更新料	なし

所在	都城市一万城町		
名称	フィロフジヤマ		
建物	専有面積	28.0平米	
	間取り	1K	
	構造・階建	鉄筋コン/3階建	
	向き	南	
条件	築年数	1996/6	
	償却・敷引金	-	
	火災保険料	要加入	
契約種別	普通賃貸借		
駐車場	2,000円/月		

設備
ガス給湯/IH/モニター付きインターホン/バスタイレ別/シャワー/エアコン/室内洗濯機置場/バルコニー/フローリング/駐輪場

備考	1F:31,000円 2F~:32,000円		
初期費用(概算)	家賃31,000円の場合		
	敷金:	0円	
	礼金:	31,000円	
	仲介料:	34,100円	
	家賃保証:	10,000円	
合計:	75,100円		
火災保険は生協保険をご利用下さい。			

サンライズ東郷 I
(徒歩1分)

1K マンション

賃料

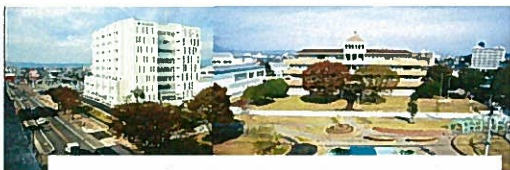
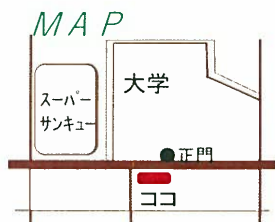
31,000円

(水道料金・インターネット込み)

インターネット付き!!
安心のIHコンロ!
水道料家賃込み!
キャンパス正門前!!



QRをスキャンしてお部屋を見学



キャンパスを一望できる景環境

礼金	1.5ヶ月	管理費	込み
敷金	なし	更新料	なし

所在	都城市広原町		
名称	サンライズ東郷 I マンション		
建物	専有面積	28.0平米	
	間取り	1K	
	構造・階建	鉄筋コン/7階建	
	向き	南	
条件	築年数	1992/4	
	償却・敷引金	-	
	火災保険料	要加入	
契約種別	普通賃貸借		

設備	エレベーター/バストイレ別/シャワー/ガス給湯/エアコン/室内洗濯機置場/CATV/バルコニー/フローリング/駐輪場/バイク置場/インターネット
備考	ペット同居可(礼金別途)

初期費用(概算)	敷金: 0円 礼金: 46,500円 仲介料: 34,100円 家賃保証: 10,000円 合計: 90,600円
	火災保険は生協保険をご利用下さい。

サンライズ一萬城
(徒歩5分)

1K マンション

賃料

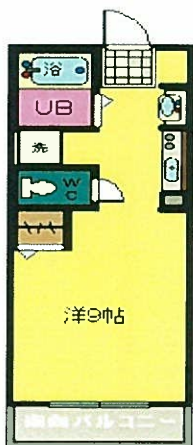
30,000円

(水道料金・インターネット込み)

インターネット付き!!
水道料込み!!
南向き!



QRをスキャンしてお部屋を見学



居室



玄関



キッチン



バス



洗面台



トイレ

礼金	1ヶ月	管理費	なし
敷金	なし	更新料	なし

所在	都城市一萬城町		
名称	サンライズ一萬城		
建物	専有面積	28.0平米	
	間取り	1K	
	構造・階建	鉄筋コン/3階建	
	向き	南	
条件	築年数	1992/4	
	償却・敷引金	なし	
	火災保険料	要加入	
契約種別	普通賃貸借		

設備	IHコンロ/ガス給湯/バストイレ別/シャワー/エアコン/室内洗濯機置場/バルコニー/フローリング
----	--

初期費用(概算)	敷金: 0円 礼金: 30,000円 仲介料: 33,000円 家賃保証: 10,000円 合計: 73,000円
	火災保険は生協保険をご利用下さい。

キャンパス目の前に店舗があるので入居後も安心

シティフラットM
(徒歩2分)

1K マンション

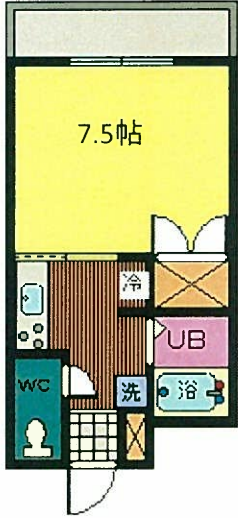
賃料

35,000円
(インターネット込み)

インターネット付き!
モニター付きインターホン!
弁当屋・スーパーも近く生活便利
キャンパスまで徒歩2分



QRをスキャンしてお部屋を見学



礼金	1ヶ月	管理費	込み
敷金	なし	更新料	なし
所在	都城市一万城町		
名称	シティフラットM		
建物	専有面積	28.0平米	
	間取り	1K	
	構造・階建	鉄筋コン/3階建	
	向き	南	
条件	築年数	1994/2	
	償却・敷引金	-	
	火災保険料	要加入	
契約種別	普通賃貸借		
駐車場	1台付き		
設備	ガス/バストイレ別/シャワー/給湯/エアコン/室内洗濯機置場/バルコニー/フローリング/インターネット		
	初期費用(概算)	敷金: 0円 礼金: 35,000円 仲介料: 38,500円 家賃保証: 10,000円 合計: 83,500円	
火災保険は生協保険をご利用下さい。			

サンライズ東郷Ⅱ
(徒歩1分)

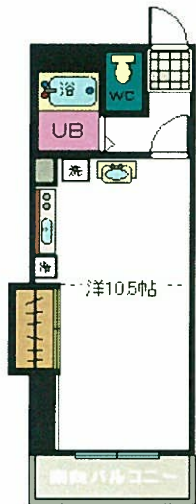
1R マンション

賃料

32,000円~
(水道料・インターネット込)

オール電化マンション!!
インターネット込み!!
水道料込み!!
スーパー・コンビニ・弁当屋

QRをスキャンしてお部屋を見学



礼金	1.5ヶ月	管理費	込み
敷金	なし	更新料	なし
所在	都城市広原町		
名称	サンライズ東郷Ⅱ		
建物	専有面積	29.00平米	
	間取り	1R	
	構造・階建	鉄筋・4階建	
	向き	南	
条件	築年数	1994/4	
	火災保険料	要加入	
	契約種別	普通賃貸借	
1F:	32,000円 2F~: 33,000円		
駐車場	2,000円/月		
設備	オール電化/バストイレ別/シャワー/給湯/エアコン/室内洗濯機置場/フローリング/バルコニー/駐輪場/インターネット		
	初期費用(概算)	家賃32,000円の場合 敷金: 0円 礼金: 48,000円 仲介料: 35,200円 家賃保証: 10,000円 合計: 93,200円	
火災保険は生協保険をご利用下さい。			

(株)イー・すまい・る 大学前不動産 南九州大学前店



0120-79-0441

ホームページ <http://www.daigakumae.co.jp/>

E-mail esmile@daigakumae.co.jp

免許 宮崎県知事(4)第4538号

FAX 0986-26-0106

ご入居後の一人暮らしのサポートもお任せください

ツインコーポ
(徒歩2分)

1K アパート

賃料

1F:28,000円
2F:30,000円

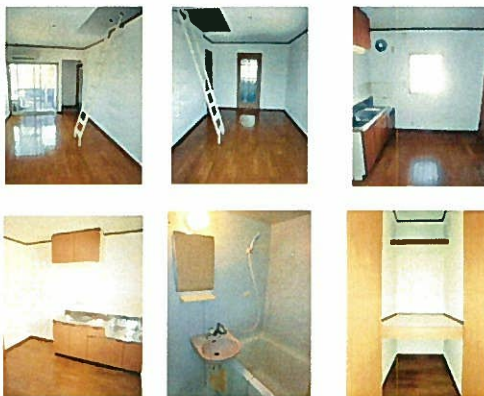
インターネット付き！
スーパー徒歩圏内。



QRをスキャンしてお部屋を見学



ロフト 2階のみ



礼金	なし	管理費	込み
敷金	なし	更新料	なし

所在	都城市立野町		
名称	ツインコーポ		
建物	専有面積	25.90平米	
	間取り	1K	
	構造・階建	木造/2階建て	
	向き	東	
契約条件	築年数	1997/9	
	退去時清掃料	38,500円	
	償却・敷引金	なし	
	火災保険料	要加入	
契約種別	普通賃貸借		

駐車場	あり		
設備	ガス/バストイレ別/シャワー/給湯/エアコン/室内洗濯機置場/バルコニー/フローリング/ロフト(2Fのみ)		
初期費用(概算)	家賃28,000円の場合		
	敷金	0円	
	礼金	0円	
	仲介料	30,800円	
	家賃保証	10,000円	
合計	40,800円		
火災保険は生協保険をご利用下さい。			

イーストウッド
(徒歩4分)

1R マンション

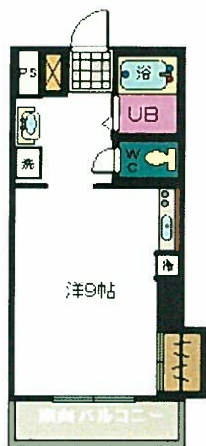
賃料

33,000円～
(水道料・インターネット込み)

インターネット付き！！
モニター付きインターホン！
水道料家賃込み！
IHクッキングヒーター付き

★女性専用フロアあり★

QRをスキャンしてお部屋を見学



礼金	1ヶ月	管理費	込み
敷金	なし	更新料	なし

所在	都城市立野町		
名称	イーストウッドマンション		
建物	専有面積	31.00平米	
	間取り	1R	
	構造・階建	鉄筋コン/7階建	
	向き	南	
条件	築年数	1994/4	
	償却・敷引金	-	
	火災保険料	要加入	
契約種別	普通賃貸借		

駐車場	あり		
設備	ガス/IHヒーター/バストイレ別/シャワー/給湯/エアコン/室内洗濯機置場/フローリング/バルコニー/エレベーター/インターネット/モニター付きインターホン		
備考	家電なしプラン		
初期費用(概算)	家賃33,000円の場合		
	敷金	0円	
	礼金	33,000円	
	仲介料	36,300円	
	家賃保証	10,000円	
合計	79,300円		
火災保険は生協保険をご利用下さい。			

(株)イー・すまい・る 大学前不動産 南九州大学前店



0120-79-0441

ホームページ <http://www.daigakumae.co.jp/>

E-mail esmile@daigakumae.co.jp

免許 宮崎県知事(4)第4538号

FAX 0986-26-0106

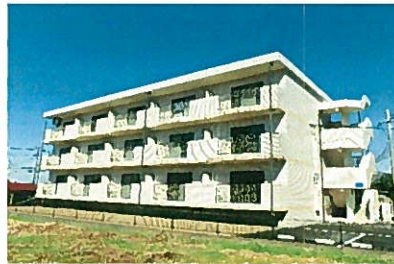
サンハイム霧島A
(徒歩1分)

1Rマンション

賃料

34,000円
(インターネット込み)

インターネット付き!
広々ワンルーム!
スーパー徒歩圏内!
嬉しい脱衣スペース!



南向き。日当たり良好

QRをスキャンしてお部屋を見学



礼金	50,000円	共益費	1,000円
敷金	なし	更新料	なし

所在	都城市立野町		
名称	サンハイム霧島A棟		
建物	専有面積	35.0平米	
	間取り	1R	
	構造・階建	鉄筋コン/3階建	
	向き	南	
条件	築年数	1996/3	
	償却・敷引金	-	
	火災保険料	要加入	
契約種別	普通賃貸借		
駐車場	2,000円/月		
設備	モニター付きインターホン/ガス/バスタイレ別/シャワー/給湯/エアコン/室内洗濯機置場/バルコニー/フローリング/		

初期費用(概算)	敷金	0円
	礼金	50,000円
	仲介料	37,400円
	家賃保証	10,000円
	合計	97,400円

火災保険は生協保険をご利用下さい。

サンハイム霧島B
(徒歩1分)

1Rマンション

賃料

34,000円
(インターネット込み)

インターネット付き!
広々ワンルーム!
スーパー徒歩圏内!
脱衣スペース!



QRをスキャンしてお部屋を見学



礼金	50,000円	共益費	1,000円
敷金	なし	更新料	なし

所在	都城市立野町		
名称	サンハイム霧島B棟		
建物	専有面積	35.0平米	
	間取り	1R	
	構造・階建	鉄筋コン/3階建	
	向き	東	
条件	築年数	1997/2	
	償却・敷引金	-	
	火災保険料	要加入	
契約種別	普通賃貸借		
駐車場	2,000円/月		
設備	モニター付きインターホン/ガス/バスタイレ別/シャワー/給湯/エアコン/室内洗濯機置場/バルコニー/フローリング/		

初期費用(概算)	敷金	0円
	礼金	50,000円
	仲介料	37,400円
	家賃保証	10,000円
	合計	97,400円

火災保険は生協保険をご利用下さい。

お部屋のご予約は、「大学前不動産」へ

0120-79-0441

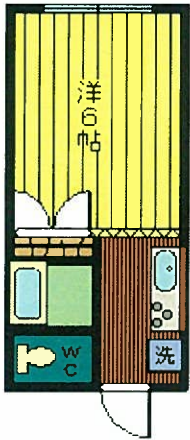
サンライフ都城 I・II
(徒歩5分)

1K+ロフト

賃料

24,000円

インターネット込み!
ロフト付き!



ロフト



礼金	1ヶ月	管理費	込み
敷金	なし	更新料	なし

所在	都城市立野町		
名称	サンライフ都城 I・II		
建物	専有面積	25.0平米	
	間取り	1K+ロフト	
	構造・階建	鉄骨 2階建て	
	向き	南/東	
条件	築年数	1991/2	
	償却・敷引金	-	
	火災保険料	要加入	
契約種別	普通賃貸借		
駐車場	1台付		
設備	ガス/パストイレ別/給湯/エアコン/室内洗濯機置場/ロフト		

初期費用(概算)	敷金:	0円
	礼金:	24,000円
	仲介料:	26,400円
	家賃保証:	10,000円
	合計:	60,400円

火災保険は生協保険をご利用下さい。

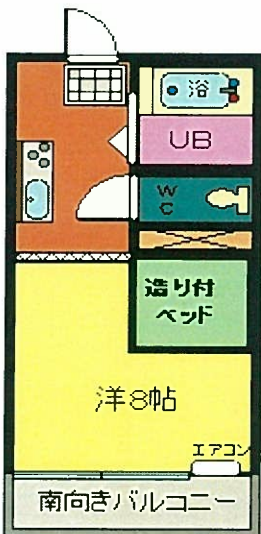
ノース・サウスピナス
(徒歩4分)

1Kアパート

賃料

28,000円

インターネット込み!
スーパー徒歩圏内!



QRをスキャンしてお部屋を見学



礼金	なし	管理費	込み
敷金	なし	更新料	なし

所在	都城市立野町		
名称	ノース・サウスピナス		
建物	専有面積	22.35平米	
	間取り	1K	
	構造・階建	木造 2階建	
	向き	南	
条件	築年数	1993/2	
	償却・敷引金	-	
	火災保険料	要加入	
契約種別	普通賃貸借		
駐車場			

初期費用(概算)	敷金:	0円
	礼金:	0円
	仲介料:	30,800円
	家賃保証:	10,000円
	合計:	40,800円

火災保険は生協保険をご利用下さい。

(株)イー・すまい・る 大学前不動産 南九州大学前店



0120-79-0441

ホームページ <http://www.daigakumae.co.jp/>

E-mail esmile@daigakumae.co.jp

免許 宮崎県知事(4)第4538号

FAX 0986-26-0106

都城キャンパス（徒歩圏内）のおすすめ物件をピックアップ

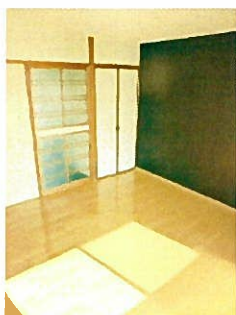
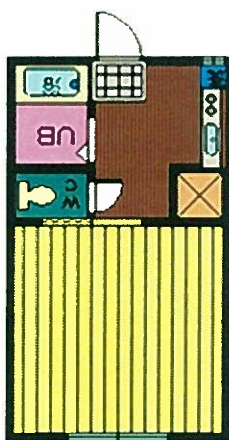
ガーデンTN I・II
(徒歩13分)

1K アパート

賃料

28,000円

インターネット付き!



礼金	なし	管理費	込み
敷金	なし	更新料	なし

所在	都城市立野町		
名称	ガーデンTN I・II		
建物	専有面積	23.0平米	
	間取り	1K	
	構造・階建	木造	
	向き	南東	
条件	退去時清掃料	38,500円	
	火災保険料	要加入	
	契約種別	普通賃貸借	

駐車場	1台付		
設備	ガス/バストイレ別/給湯/エアコン/室内洗濯機置場/フローリング		

初期費用（概算）	敷金	0円
	礼金	0円
	仲介料	30,800円
	家賃保証	10,000円
	合計	40,800円

火災保険は生協保険をご利用下さい。

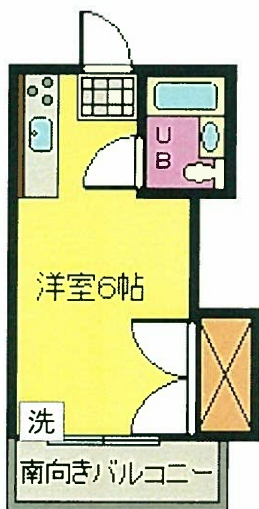
ガーデンHR
(徒歩8分)

1K アパート

賃料

28,000円

コンビニ・飲食店 徒歩圏内



礼金	なし	管理費	込み
敷金	なし	更新料	なし

所在	都城市広原町		
名称	ガーデンHR		
建物	専有面積	23.0平米	
	間取り	1K	
	構造・階建	鉄筋コン3階建	
	向き	南	
条件	退去時清掃料	38,500円	
	火災保険料	要加入	
	契約種別	普通賃貸借	

駐車場	1台付		
設備	ガス/給湯/エアコン/バルコニー/フローリング		

初期費用（概算）	敷金	0円
	礼金	0円
	仲介料	30,800円
	家賃保証	10,000円
	合計	40,800円

火災保険は生協保険をご利用下さい。

(株)イー・すまい・る 大学前不動産 南九州大学前店



0120-79-0441

ホームページ <http://www.daigakumae.co.jp/>

E-mail esmile@daigakumae.co.jp

免許 宮崎県知事(4)第4538号

FAX 0986-26-0106

都城キャンパス（徒歩圏内）のおすすめ物件をピックアップ

メイプルコート一万城
(徒歩2分)

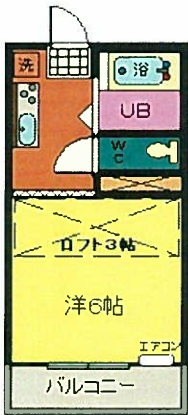
1K アパート

賃料

32,000円

インターネット付き!
ロフト付き!

QRをスキャンしてお部屋を見学



礼金	なし	管理費	込み
敷金	1.5ヶ月(償却)	更新料	なし

所在	都城市一万城町		
名称	メイプルコート一万城		
建物	専有面積	24.0平米	
	間取り	1K	
	構造・階建	木造 1K	
	向き	南東	
条件	退去時清掃料	要加入	
	火災保険料	普通賃貸借	
	契約種別	普通賃貸借	
駐車場	1台付		
設備	インターネット/ガス/バストイレ別 /エアコン/室内洗濯機置場/フ ローリング		
初期費用 (概算)	敷金	48,000円	
	礼金	0円	
	仲介料	35,200円	
	家賃保証	10,000円	
	合計	93,200円	
	火災保険は 生協保険をご利用下さい。		

メイプルコート広原
(徒歩10分)

1K+ロフト

賃料

32,000円

インターネット付き!
ロフト付き!

QRをスキャンしてお部屋を見学



礼金	なし	管理費	込み
敷金	1.5ヶ月(償却)	更新料	なし

所在	都城市広原町		
名称	メイプルコート広原		
建物	専有面積	24.0平米	
	間取り	1K+ロフト	
	構造・階建	鉄骨2階建て	
	向き	東	
条件	退去時清掃料	要加入	
	火災保険料	普通賃貸借	
	契約種別	普通賃貸借	
駐車場	1台付		
設備	インターネット/ガス/バストイレ別 /エアコン/室内洗濯機置場/フ ローリング		
初期費用 (概算)	敷金	48,000円	
	礼金	0円	
	仲介料	35,200円	
	家賃保証	10,000円	
	合計	93,200円	
	火災保険は 生協保険をご利用下さい。		

(株)イー・すまい・る 大学前不動産 南九州大学前店



0120-79-0441

ホームページ <http://www.daigakumae.co.jp/>

E-mail esmile@daigakumae.co.jp

免許 宮崎県知事(4)第4538号

FAX 0986-26-0106

ご入居後の一人暮らしのサポートもお任せください

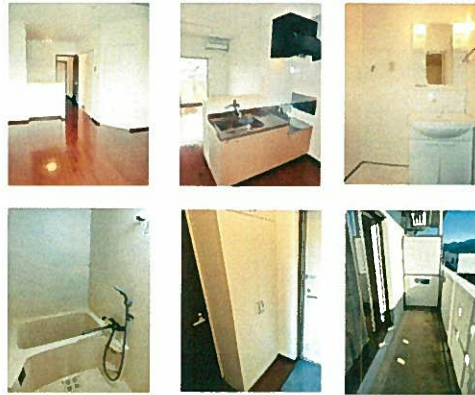
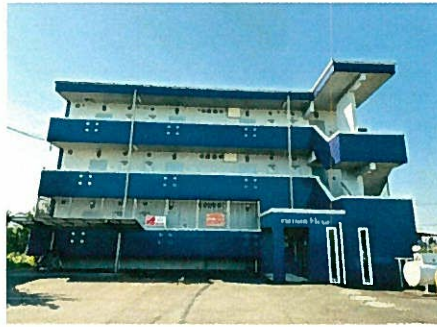
メゾンブルー
(徒歩13分)

1K マンション

賃料

38,000円
(インターネット込み)

インターネット付き!
エントランスオートロック!



礼金	1ヶ月	管理費	込み
敷金	1ヶ月	更新料	なし

所在名称	北諸県郡三股町 メゾンブルー		
建物	専有面積	28.0平米	
	間取り	1K	
	構造・階建	鉄筋コン/3階建	
	向き	南	
条件	築年数	2011/3	
	退去時清掃料	要加入	
	火災保険料 契約種別	普通賃貸借	

駐車場	1台
設備	ガス/バストイレ別/シャワー/エアコン/室内洗濯機置場/バルコニー/フローリング/駐輪場/インターネット

初期費用 (概算)	敷金	38,000円
	礼金	38,000円
	仲介料	41,800円
	家賃保証	10,000円
	合計	127,800円

火災保険は
生協保険をご利用下さい。

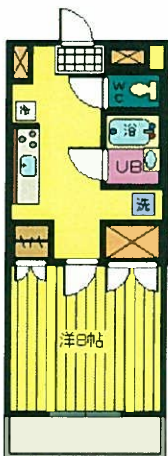
メゾンパークイン
(徒歩13分)

1K マンション

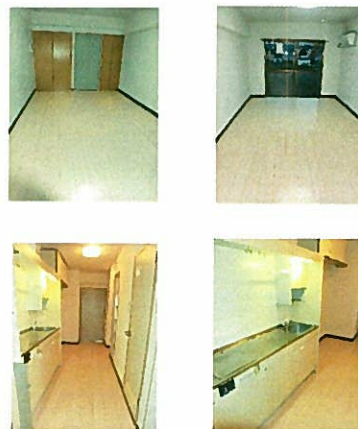
賃料

33,000円
(インターネット込み)

インターネット付き!
モニターインターホン!



QRをスキャンしてお部屋を見学



礼金	なし	管理費	込み
敷金	なし	更新料	なし

所在名称	都城市立野町 メゾンパークイン		
建物	専有面積	30.00平米	
	間取り	1K	
	構造・階建	鉄筋コン/3階建	
	向き	南	
条件	築年数	1993/3	
	償却・敷引金	-	
	火災保険料 契約種別	要加入 普通賃貸借	

駐車場	1台付き
設備	インターネット付き/ガス/バストイレ別/シャワー/エアコン/室内洗濯機置場/バルコニー

初期費用 (概算)	敷金	0円
	礼金	0円
	仲介料	36,300円
	家賃保証	10,000円
	合計	46,300円

火災保険は
生協保険をご利用下さい。

(株)イー・すまい・る 大学前不動産 南九州大学前店



0120-79-0441

〒885-0036 宮崎県都城市広原町30号1番地 サンライズ東郷1 1F

定休日

ホームページ <http://www.daigakumae.co.jp/>

免許 宮崎県知事(4)第4538号

E-mail esmile@daigakumae.co.jp

FAX 0986-26-0106

都城キャンパス（徒歩圏内）のおすすめ物件をピックアップ

センチュリー立野
(徒歩5分)

1R マンション

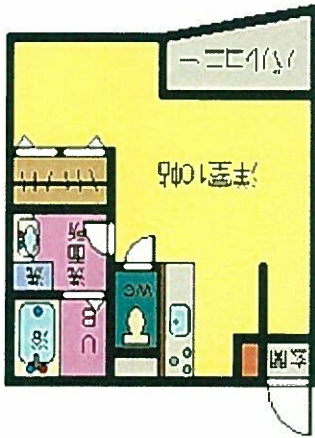
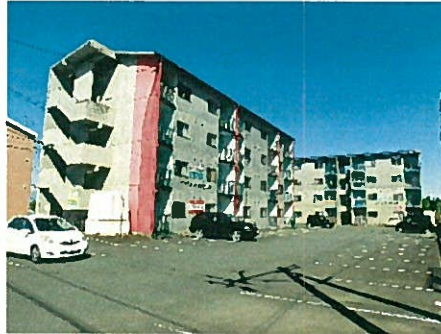
賃料

35,000円

インターネット込み!



QRをスキャンしてお部屋を見学



礼金	なし	管理費	込み
敷金	なし	更新料	あり

所在	都城市立野町		
名称	センチュリー立野		
建物	専有面積	30.00平米	
	間取り	1R	
	構造・階建	鉄筋コン 4階建	
	向き	南・東	
条件	築年数	2010/3	
	退去時清掃料	42,900円	
	火災保険料	要加入	
契約種別	普通賃貸借		

駐車場 1台付
ガス/バストイレ別/給湯/エアコン
/室内洗濯機置場/バルコニー

初期費用 (概算)	敷金	0円
	礼金	0円
	仲介料	38,500円
	家賃保証	10,000円
	合計	46,300円

火災保険は
生協保険をご利用下さい。

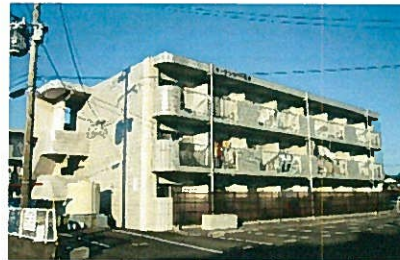
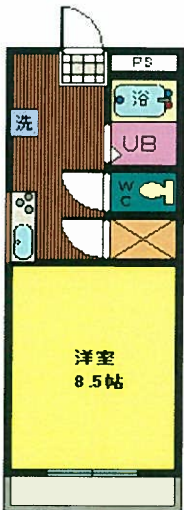
ガーデンコート立野
(徒歩2分)

1K マンション

賃料

30,000円

インターネット込み!
スーパー徒歩圏内!



礼金	なし	管理費	込み
敷金	1.5ヶ月(償却)	更新料	なし

所在	都城市立野町		
名称	ガーデンコート立野		
建物	専有面積	28平米	
	間取り	1K	
	構造・階建	鉄筋コン 3階建	
	向き	南	
条件	築年数		
	償却・敷引金	あり	
	火災保険料	要加入	
契約種別	普通賃貸借		

駐車場 2,000円/月
ガス/給湯/エアコン/室内洗濯機
置場/フローリング

初期費用 (概算)	敷金	45,000円
	礼金	0円
	仲介料	33,000円
	家賃保証	10,000円
	合計	88,000円

火災保険は
生協保険をご利用下さい。

(株)イー・すまい・る 大学前不動産 南九州大学前店



0120-79-0441

ホームページ <http://www.daigakumae.co.jp/>

免許 宮崎県知事(4)第4538号

E-mail esmile@daigakumae.co.jp

FAX 0986-26-0106

サンライズ東郷 I
(徒歩1分)

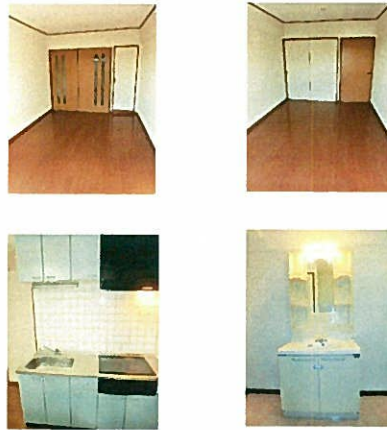
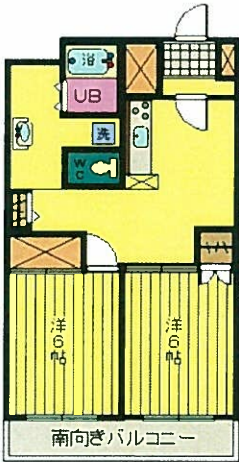
2DKマンション

賃料

40,000円
(インターネット込み)

インターネット付き!
モニター付きインターホン!
コンビニ・スーパー・弁当屋
徒歩圏内

QRをスキャンしてお部屋を見学



礼金	1.5ヶ月	管理費	込み
敷金	なし	更新料	なし

所在	都城市広原町		
名称	サンライズ東郷 I		
建物	専有面積	50.0平米	
	間取り	2DK	
	構造・階建	鉄筋コン/7階建	
	向き	南	
条件	築年数	1992/4	
	償却・敷引金	-	
	火災保険料	要加入	
契約種別	普通賃貸借		
駐車場	1台 2,000円/月		
設備	IHクッキングヒーター/モニター付きインターホン/バスタイレ別/シャワー/給湯/エアコン/室内洗濯機置場/バルコニー/フローリング/ペット同居可		

初期費用(概算)	敷金	0円
	礼金	60,000円
	仲介料	44,000円
	家賃保証	10,000円
	合計	114,000円

火災保険は生協保険をご利用下さい。

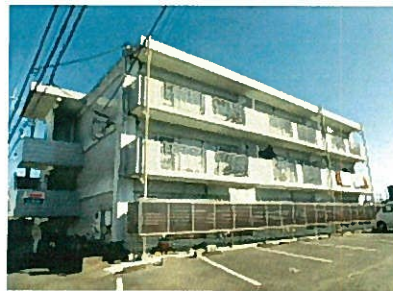
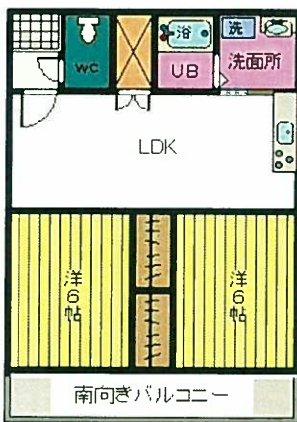
サンライズクロダ
(徒歩5分)

2LDKマンション

賃料

40,000円

オール電化マンション!
モニター付きインターホン!
ワンルームでは手狭な方
ルームシェアに最適



礼金	1ヶ月	管理費	込み
敷金	なし	更新料	なし

所在	都城市一万城町		
名称	サンライズクロダ		
建物	専有面積	52.0平米	
	間取り	2LDK	
	構造・階建	鉄筋コン/3階建	
	向き	南	
条件	築年数	1994/4	
	償却・敷引金	-	
	火災保険料	要加入	
契約種別	普通賃貸借		
駐車場	1台付 2台目 2,000円/月		
設備	オール電化/IHクッキングヒーター/バスタイレ別/シャワー/給湯/エアコン/室内洗濯機置場/バルコニー/フローリング/ペット同居可		

初期費用(概算)	敷金	0円
	礼金	40,000円
	仲介料	44,000円
	家賃保証	10,000円
	合計	94,000円

火災保険は生協保険をご利用下さい。

オーシャン21
(徒歩1分)

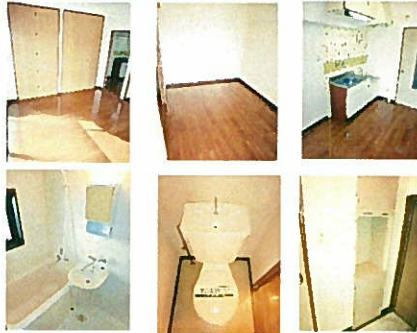
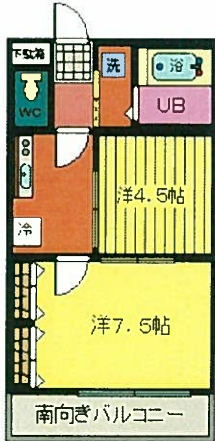
2Kマンション

賃料

37,000円

インターネット込み!

スーパー・弁当屋も
近く生活便利



礼金	なし	管理費	込み
敷金	なし	更新料	あり

所在名称	都城市広原町 オーシャン21		
建物	専有面積	33.30平米	
	間取り	2K	
	構造・階建	鉄筋コン・6階建	
	向き	南	
条件	築年数	1994/1	
	退去時清掃料	31,900円	
	火災保険料 契約種別	要加入 普通賃貸借	

設備	ガス/バスタイレ別/エアコン/室内洗濯機置場/バルコニー/フローリング
----	-------------------------------------

初期費用 (概算)	敷金:	0円
	礼金:	0円
	仲介料:	40,700円
	家賃保証:	10,000円
	合計:	50,700円

火災保険は
生協保険をご利用下さい。

JCSマンション
(徒歩11分)

1DKマンション

賃料

35,000円
(インターネット込み)

インターネット付き!
スーパー・ランドリーも
近くて生活便利!!



QRをスキャンしてお部屋を見学



礼金	1.5ヶ月	共益費	なし
敷金	なし	更新料	なし

所在名称	都城市立野町 JCSマンション		
建物	専有面積	30.0平米	
	間取り	1DK	
	構造・階建	鉄骨3階建て	
	向き	東	
条件	築年数	1998/4	
	償却・敷引金	-	
	火災保険料 契約種別	要加入 普通賃貸借	

駐車場無料

設備	ガス/バスタイレ別/エアコン/フローリング/インターネット
----	-------------------------------

初期費用 (概算)	敷金:	0円
	礼金:	52,500円
	仲介料:	38,500円
	家賃保証:	10,000円
合計:	101,000円	

火災保険は
生協保険をご利用下さい。

一人暮らし応援します。困ったことがあったら何でもスタッフが相談に応じます

都城キャンパスまで徒歩6分 **1K マンション**
 築年 1993/02 28.90平米

賃料	30,000円	礼金	1.5ヶ月	管理費	込み
		敷金	なし	更新料	なし

インターネット付き!



物件名 ドムス都城 I・II
 所在地 北諸県郡三股町
 構造 鉄筋コンクリート
 向き 南
 住宅保険 要加入
 設備 ガス/バストイレ別給湯/エアコン/フローリング/
 退去時清掃料 38,500円

駐車場 2,200円







都城キャンパスまで徒歩13分 **1K マンション**
 築年 1993/03 28.00平米

賃料	30,000円	礼金	なし	管理費	込み
		敷金	なし	更新料	なし

インターネット付き!
水道料込み!



物件名 笠野石油ビル
 所在地 都城市早水町
 構造 鉄筋コンクリート
 向き 南
 住宅保険 要加入
 設備 ガス/バス・トイレ別/エアコン/室内洗濯機
 駐車場 2,000円
 退去時清掃料 38,500円






都城キャンパスまで徒歩2分 **1R マンション**
 築年 1991/03 33.60平米

賃料	31,000円	礼金	なし	管理費	込み
		清掃料	38,500円	更新料	あり

インターネット込み!
ゆとりの12帖!!
 対面キッチン
 安心のオートロック付き



物件名 立野マンション
 所在地 都城市立野町
 構造 鉄筋コン/8階建
 向き 南
 住宅保険 要加入
 設備 ガス/バストイレ別/シャワー/給湯/エアコン/バルコニー/
 フローリング/駐輪場

駐車場 1台付き




都城キャンパスまで徒歩5分 **1K アパート**
 築年 2012/12 28.70平米

賃料	36,000円~	礼金	なし	管理費	込み
		敷金	なし	更新料	あり

インターネット込み!
モニターインターホン
 南向きバルコニー



物件名 エレファント
 マンション16号館
 所在地 都城市立野町
 構造 木造
 向き 南
 住宅保険 要加入
 設備 ガス/バス・トイレ別/室内洗濯機置場
 エアコン

退去時清掃料:あり(実費)
 階建 2階建
 駐車場 1台込み





QRをスキャンしてお部屋を見学

都城キャンパスまで徒歩1分 **1K マンション**
 築年 1993/03 28.00平米

賃料	32,000円	礼金	なし	管理費	3,000円
		敷金	なし	更新料	あり

インターネット付き！
水道料込み！
IHヒーター



物件名 TSマンション

所在地 都城市広原町
 構造 鉄筋コンクリート
 向き 南
 住宅保険 要加入
 設備 ガス/バスタイレ別/シャワー/給湯/エアコン/フローリング/
 駐車場 2,000円/月





都城キャンパスまで徒歩12分 **1R マンション**
 築年 1991/7 32.40平米

賃料	37,000円	礼金	なし	管理費	込み
		敷金	なし	更新料	あり

インターネット付き！
オートロックマンション



物件名 プリンセスマンション

所在地 都城市立野町
 構造 鉄筋コンクリート
 向き 南
 住宅保険 要加入
 設備 ガス/バス・トイレ別/エアコン/室内洗濯機
 退去時清掃料 31,900円




都城キャンパスまで徒歩2分 **1K マンション**
 築年 1991/03 24.3平米

賃料	30,000円	礼金	なし	管理費	込み
		敷金	なし	更新料	あり

インターネット込み！



物件名 ダウンタウン益吉

所在地 都城市立野町
 構造 鉄筋コン
 向き 南
 住宅保険 要加入
 駐車場 有り
 設備 ガス/バスタイレ別/シャワー/給湯/エアコン/バルコニー/
 フローリング
 退去時清掃料:31,900円





都城キャンパスまで徒歩4分 **1LDK マンション**
 築年 2018/3 40.3平米

賃料	50,000円	礼金	1ヶ月	管理費	込み
		敷金	なし	更新料	なし

インターネット込み！
エントランスオートロック
宅配ボックス



物件名 リアンコルヌイエ

所在地 都城市一万城町
 構造 鉄筋コン
 向き 南
 住宅保険 要加入
 設備 ガス/バスタイレ別/室内洗濯機置場/エアコン/フローリング
 追い炊き機能/防犯カメラ
 階建 3階建
 駐車場 2,000円/月





都城キャンパスまで徒歩8分		1LDK マンション	
		築年	2019/9 40.10平米
賃料	50,000円～	礼金	1.5ヶ月
		敷金	なし
		管理費	込み
		更新料	あり

オートロックマンション
インターネット込み！
宅配ボックス・防犯カメラ！



物件名 リアン ペルル
所在地 都城市立野町
構造 鉄筋コンクリート
向き 南 階建 3階建て
住宅保険 要加入 駐車場 2,000円
設備 ガス/バストイレ別/シャワー/エアコン
給湯/室内洗濯機置場/バルコニー/
フローリング





都城キャンパスまで徒歩7分		1LDK アパート	
		築年	2015/10 39.66平米
賃料	45,000円～	礼金	1.5ヶ月
		敷金	なし
		管理費	込み
		更新料	なし

室内干しスペース！
コンビニ・スーパー近く



物件名 アップルハウス
所在地 都城市広原町
構造 木造2階建て
向き 東
住宅保険 要加入 駐車場 1台付き
設備 ガス/バス・トイレ別/エアコン/フローリング





都城キャンパスまで徒歩1分		2DK マンション	
		築年	1992/4 50.00平米
賃料	38,000円	礼金	1.5ヶ月
		敷金	なし
		管理費	込み
		更新料	なし

インターネット込み！
ワンルームでは手狭な方



物件名 サンライズ東郷 I
所在地 都城市広原町
構造 鉄筋コンクリート
向き 南 階建 7階建て
住宅保険 要加入 駐車場 1台 2,000円/月
設備 IHクッキングヒーター/バストイレ別/シャワー/
給湯/エアコン/室内洗濯機置場/
フローリング/ベット同居可





QRをスキャンしてお部屋を見学

都城キャンパスまで徒歩15分		2DK マンション	
		築年	1991/8 34.70平米
賃料	44,000円	礼金	1ヶ月
		敷金	なし
		管理費	込み
		更新料	なし

南向き！
スーパー・コンビニ徒歩圏内



物件名 西村コーポレーション I
所在地 北諸県郡三股町
構造 鉄筋コン/3階建
向き 南
住宅保険 要加入 駐車場 2台付き
設備 ガス/バストイレ別/シャワー/給湯/エアコン/室内洗濯機
置場/バルコニー/





★他にも豊富に物件取り揃えております。お気軽にお問い合わせ下さい！



大学前不動産 南九州大学前店 株式会社イー・すまいる

TEL 0986-26-0104

FAX 0986-26-0106

宮崎県知事(4)第4538号

★地域の事なら何でもご相談下さい。ご入居後も学生生活をサポートしています。★

★お問い合せ、資料請求などは、お気軽にフリーダイヤル又はメールでどうぞ。

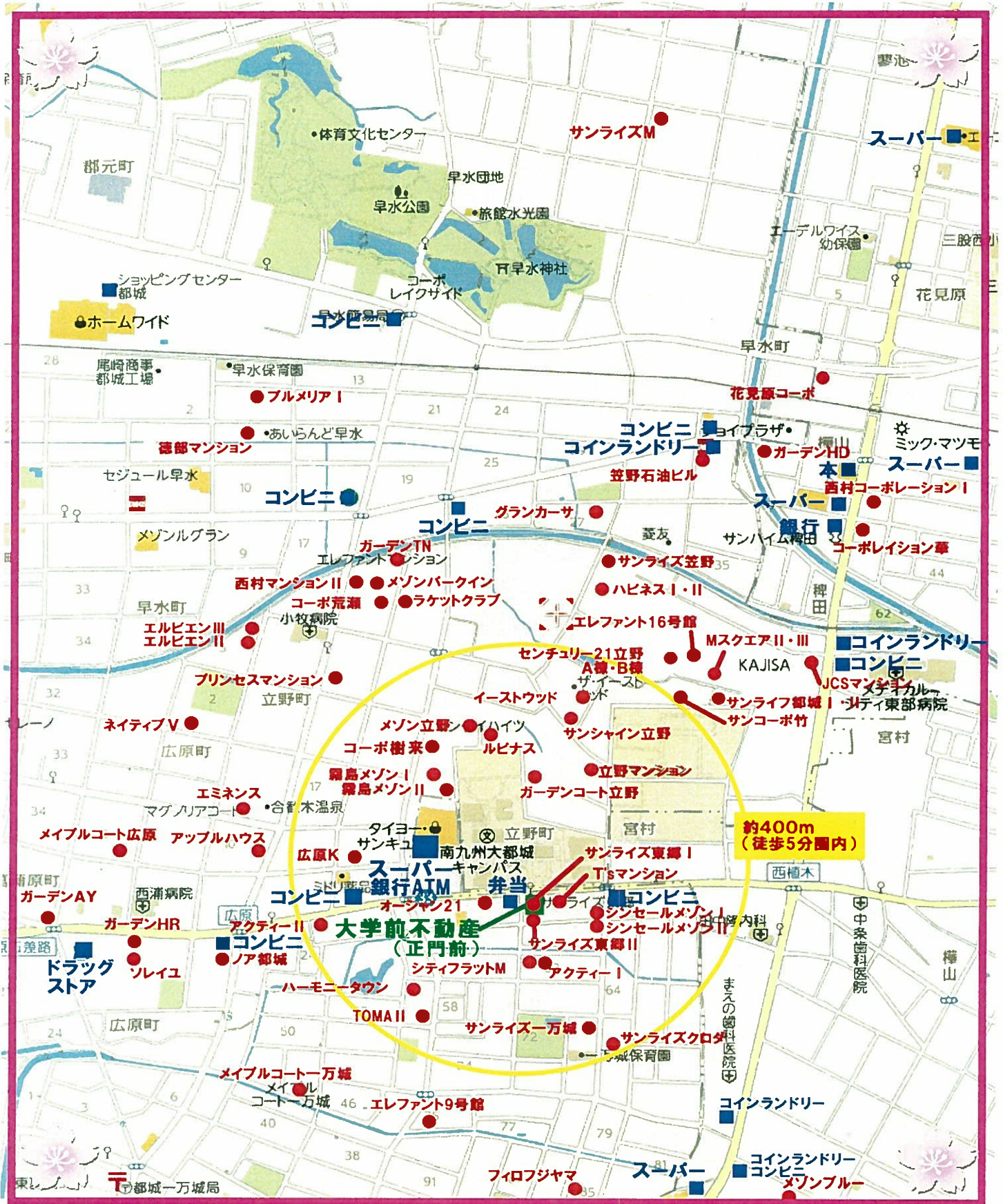


0120-79-0441 / 【mail】 esmile@daigakumae.co.jp

合格おめでとうございます。

豊富な物件！確かな実績！学生取り扱い数 地域N01

大学前不動産はキャンパス正門前だから、一人暮らしでも便利で安心！！



ピックアップ物件所在地図

株式会社イー・すまいる

フリーダイヤル

大学前不動産(南九州大学前店) 0120-79-0441