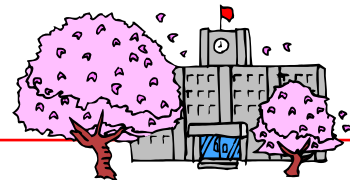


今春、ご卒業の皆さんへ

生協のご利用ありがとうございました



出資金返還のご案内

全学部、大学院 対象

3/13(水)から(月曜～金曜)
時間 11:00～15:00

場所 生協本部 (本館地下ショップ奥)

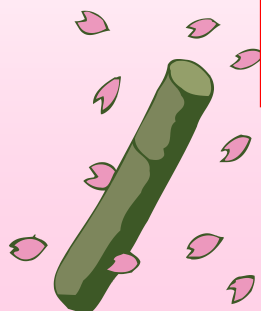
※当日はショップ前設置の
書類をご記入ください。

卒業式の日
は地下パー
ラーで返還
いたします
9:30～14:00

印鑑、学生証が必要です

- 大学院進学等で大学に残られる方は返還手続きの必要はありません。所属、卒業年の変更を本部までお知らせください。

13日以降にご来店できない方には口座振込もいたします。随時、生協本部に必要な物を持参し手続きしてください。



北九州市立大学生生活協同組合
TEL093-961-4430