

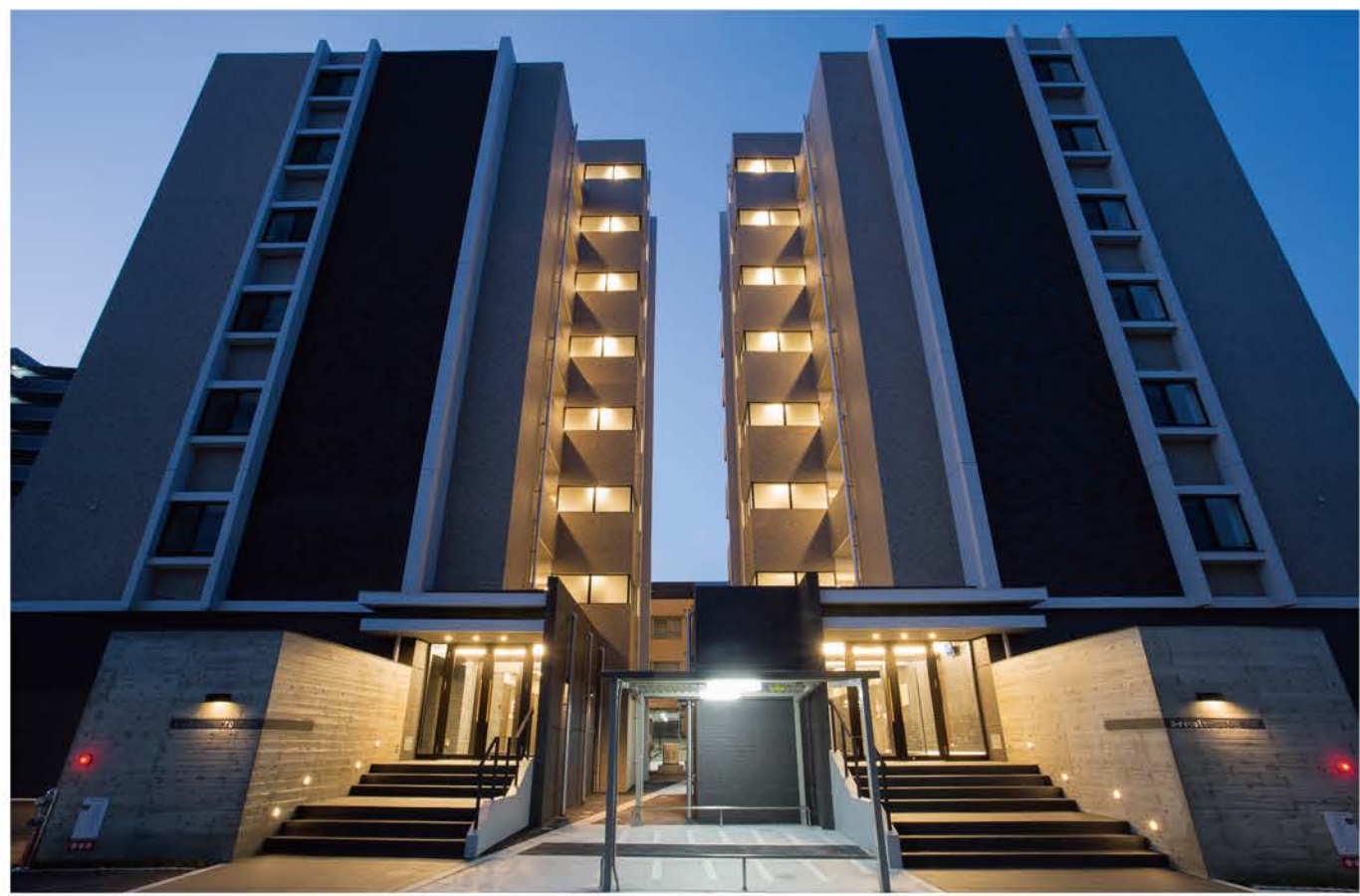
九大生に人気の周船寺エリア、高級感のあるマンションです。

U-récolte ITO

ユーレコルト イト

壹番館 貳番館

イチバンカン ニバンカン



敷金 **0円** 礼金 **1ヶ月** 仲介料 **0.5ヶ月** インターネット **無料** Wi-Fi 家具・家電付 **部屋有り**

エレベーター 宅配BOX 駐輪場 バイク置き場 駐車場 BS オートロック 防犯カメラ センサーライト モニター付きインターホン インテグラボード

Wi-Fi エアコン 温水洗浄便座 独立洗面台 カパルレット 2口IH プロパンガス 浄水器 くつばこ クロセット 吊棚

共用部：浄水器



家賃		契約時費用の目安		物件概要	
4.4万円~5.4万円		154,700円~183,500円		所在地	福岡市西区周船寺2丁目11-15,16
共益費	4,000円	敷金	なし	交通	昭和バス「周船寺東口」停 徒歩3分
町内会費	3,600円(年間)	礼金(1ヶ月分)	44,000円~	構造	鉄筋コンクリート造 8階建 全119室
		前家賃(1ヶ月分)	44,000円~	築年月	2017年2月
		共益費	4,000円	間取り	1K (24.15m ² ~27.59m ²)
		鍵交換代	16,500円	契約期間	1年(自動更新)
		基本清掃費	家電なし 22,000円 家電あり 25,300円		
		保証会社費用	なし		
		仲介手数料	24,200円~		

壹番館は西向き、貳番館は東向き。エントランスに「浄水器」が設置されています。高級感のある外観、エントランス。こだわりの居室空間で、充実の学生生活を演出してくれます！

生協管理アパート・生協マンション 予約はネットで簡単!

徒歩圏内にコンビニ、スーパーがあり生活に便利です。

周辺施設

■にしてつストアまで徒歩約4分 ■ローソンまで徒歩約2分

■昭和バス「周船寺東口」停まで徒歩3分 ■JR筑肥線「周船寺」駅まで徒歩9分

無料仮予約はこちらまで 九大生協 住まい受付窓口 ☎0120-21-7131

FAX 0120-41-5293 URL <http://kyushu.seikyoku.ne.jp/kyushu-u/newlife/>



掲載物件の見方

1 物件管理番号
2 物件の所在地
3 物件の名称
4 物件の概要
5 物件の価格
6 物件の設備
7 物件のイメージ写真
8 物件の価格
9 物件の設備
10 物件の概要
11 物件の所在地
12 物件の名称
13 物件の概要
14 物件の設備

003 九大生協管理 アイトマリ A棟 糸島市泊カマキ

■伊都キャンパスまでバイク5分、路線バスあり■泊北口/バス停まで徒歩2分
■築年月:2010年2月■構造:木造
■間取り:1Kロフト付

全室ロフト付き!インターネット料金無料!
大学からバイクで5分。防犯性の高いカギ付で安心アパート(大学生協認定)

家賃 37,000-43,000円
共益費等 4,250円
月合計 43,250-48,250円

■契約時に掛かる費用の目安
115,050-125,050円
【内訳】敷金家賃1ヶ月分/礼金家賃0.5ヶ月分/仲介手数料0円/鍵交換費用13,300円/駐車場有料2,100円/駐輪場無料等

学協(特約付)加入OK!

設備:自動車、自転車、エアコン、インターネット、テレビ、冷蔵庫、洗濯機、電子レンジ、炊飯器、コンロ、洗濯機、食器洗い乾燥機、オートロック、TVドアホン、防犯カメラ、浴室乾燥機

広くゆったりした浴室など、デザイナーが工夫!

1 住居エリア

表紙エリア枠の色に合わせています。

- 九大新町・元岡エリア
- 学研都市・今宿エリア
- 周船寺・糸島市高田エリア
- 富士見エリア
- 波多江・糸島高校前エリア
- 糸島市・泊エリア
- 専門キャンパスエリア
- 食事付き寮

2 MAPエリア

挿し込み地図で、だいたいの場所が確認いただけます。

3 物件管理番号

予約やお問合せの際は、この番号をお知らせください。
※一部、ページ上部に記載されています。

4 物件情報

- キャンパスまでの時間 ●築年月 ●間取り
- 最寄りの交通機関までの時間 ●構造 等

建物の堅牢度合いをチェック!

鉄筋コンクリート(RC)造り、プレキャストコンクリート(PC)造り、重畳鉄骨、軽量鉄骨(S)造り、木造の順に堅牢と考えますが、軽量鉄骨、木造でも最近の耐震性に優れたものが普通です。

5 専有面積

物件の専有面積(㎡で表示されます)

居住性をチェック!

掲載物件は、法律で全体の広さを平米表示すると定められています。一人暮らしの場合、25㎡前後を普通の広さと考えてください。30㎡を超えるとかなりゆとりがある広さになります。居室は8畳前後が目安になりますが、DKやロフトで十分補うことができます。ウォークインクローゼットがあるとお部屋が広く使えます。

6 物件の特長

掲載物件の特長をわかりやすく表現しています。物件探しのチェックポイントとしてお使いください。

7 外観・代表間取り等

物件の外観や代表的な間取りなどを掲載しています。お部屋により間取りが異なる場合があります。

8 家賃

物件の1カ月分の最低家賃から最高家賃を記載しています。部屋の間取りや階数によって家賃が異なります。家賃が複数無の場合、1つだけ表記しています。

9 共益費

建物の共通部分の維持にかかる費用。例えば、通路の電灯の電気代やエレベーターの維持費用等です。共益費込みと記載された物件は家賃に含まれています。

10 月の合計金額

物件の1カ月に掛かる合計金額です。家賃と共益費等を合計した金額となっております。物件によっては水道代なども一緒に支払う場合があります。

経済性をチェック!

家賃の数字だけでなく、共益費(管理費)の額も見ましょう。また、住む期間が短い場合、契約時に支払う費用(礼金、仲介手数料、消毒料、カギ交換費、保証金、入館料)もチェックします。

ネット無料、家具家電付きはとにかくお得です。

※契約時に支払う費用と家賃は、両方ともチェックしましょう。

11 契約時に掛かる費用の目安

●敷金 ●礼金 ●仲介手数料 ●鍵交換費用等 物件契約時に掛かる費用を詳細に記載しています。

12 学協(一人暮らし特約付き)加入

学生賠償責任保険(一人暮らし特約付き)に加入することで、契約ができる物件です。他の一般火災保険等の申込みは不要です。本誌裏表紙の内側の払込申告書を契約した不動産会社へFAXしてください。

13 設備

物件についている様々な付帯設備のこと。設備がない場合は、薄くなっています。



建物の安全、防犯性をチェック!

オートロックのついたもの、管理人さん常駐、TVカメラモニターがあるもの。防犯シャッター、警備会社との契約、レベル高いカギなどの表示をチェックしましょう。

便利な設備をチェック!

- 自転車は必需品。駐輪スペースに屋根がついていれば、自転車バイクも長持ちしお得です。
- 学校にいるから荷物を受け取れない!そんなときは宅配ボックスがついていると便利。自由な時間を有効に使えます。
- 梅雨時の洗濯物は?浴室に乾燥機がついているお部屋がありますので、気になる方はチェックしてみてください。

14 コメント・アピール欄

その他の特記事項等を記載しています。お得な情報が記載されていることもあるので、しっかりチェックしてください。

※九大生協の事前予約と違った制度で予約を受け付けているお部屋があります。それぞれの物件で、オーナー様、管理業者が違うからです。違いがあるお部屋は、違いが分かるようにご案内しています。

伊都エリア

基幹教育が行われる「伊都キャンパス」。海や山など、自然豊かなこの地に住んでみませんか。元岡、泊、富士見、最寄りにJR駅がある九大学研都市、周船寺、波多江、高田地区を中心に多数のワンルームマンション・アパート(家賃3~5万円台)があります。キャンパスまでの直線距離は約3~5kmですので、自転車・バイク通学も可能です。



伊都 ① 九大新町

伊都 ② 学研都市

伊都 ③ 周船寺

伊都 ④ 富士見

伊都 ⑤ 波多江

伊都 ⑥ 糸島市

伊都 ⑦ 延浜

022 Uni E'terna 福岡伊都

西区周船寺1丁目 C-5

■伊都キャンパスまで自転車14分 ■JR筑肥線「周船寺」駅まで徒歩4分、昭和バス「周船寺」停まで徒歩2分
 ■築年月: 2015年8月築 ■構造: 鉄筋コンクリート造 ■間取り: 1R、1K、1DK 専有面積: 25.11~34.92㎡

家賃 3.95万円~5.4万円

周船寺駅徒歩5分の好立地が魅力的♪ 4階は家具家電付き!選べる間取り豊富な5タイプ!







Aタイプ 洋室8.0帖
Bタイプ 洋室8.8帖
Dタイプ 洋室12.8帖

家賃 39,500~54,000円
共益費等 5,500円
月合計 45,000~59,500円

■契約時に掛かる費用の目安
248,500~348,000円

【内訳】敷金なし(禁煙特約あり)/入館金2ヶ月分/仲介手数料家賃1ヶ月分(税別)/退去時基本清掃料33,000円(税別)/除菌施工費用12,000円(税別)/電子錠初期設定費7,000円(税別)/保証委託料月額費用50%/前家賃/契約年数1年(更新料なし)

オートロック、エレベーター、宅配BOX、防犯カメラ、共用部浄水器、吊棚、モニター付インターフォン、バルコニー、シューズケース、センサー感知ライト

設備: 駐輪場、エアコン、光ネット対応、テレビ配線、電話端子有、温水洗浄便座、浴室セーラート、独立洗面化粧台、2口電子レンジ、クローゼット、家電家具付(一部)

スーパー、コンビニ、銀行、郵便局、弁当屋などあったらいいな♪が全て徒歩圏内!! 九大伊都キャンパスへも自転車圏内!

025 オーシャン周船寺

西区周船寺2丁目 D-5

■伊都キャンパスまでバス12分 ■JR筑肥線「周船寺」駅まで徒歩5分
 ■築年月: 2017年2月築 ■構造: 鉄筋コンクリート造 ■間取り: 1R、1K、1LDK 専有面積: 25.2~34.9㎡

家賃 4.05万円~5.45万円

女子専用フロアあり!家電4点(冷蔵庫・洗濯機・電子レンジ・照明器具)付きの学生マンション!カウンターキッチンタイプあり!




家賃 40,500~54,500円
共益費等 5,500円
月合計 46,000~60,000円

■契約時に掛かる費用の目安
301,850~338,250円

【内訳】敷金なし(禁煙特約あり)/入館金13万円/仲介手数料家賃1ヶ月分(税別)/退去時基本清掃料33,000円(税別)/除菌施工費用12,000円(税別)/電子錠初期設定費7,000円(税別)/保証委託料月額費用50%/前家賃/契約年数1年(更新料なし)

設備: 駐輪場、エアコン、光ネット対応、テレビ配線、電話端子有、温水洗浄便座、浴室セーラート、独立洗面化粧台、2口電子レンジ、クローゼット、家電家具付(一部)

オートロック、エレベーター、宅配BOX、防犯カメラ、モニター付インターフォン(インテグラボード)、磁気番号式キー(バルコニーシューズケース、吊棚)

間取りは全部で5タイプ!鍵不要の暗証番号式キー設置で紛失の心配もありません。

026 ルネサンスコート周船寺

西区周船寺2丁目 D-5

■伊都キャンパスまでバス11分 ■JR筑肥線「周船寺」駅まで徒歩3分
 ■築年月: 2017年3月築 ■構造: 鉄筋コンクリート造 ■間取り: 1K 専有面積: 24.97~25.92㎡

家賃 4.2万円~5.1万円

ネット無料がうれしい築浅学生マンション! 全室家電3点(冷蔵庫・洗濯機・電子レンジ)付き!




家賃 42,000~51,000円
共益費等 4,500~5,500円
月合計 46,500~56,500円

■契約時に掛かる費用の目安
268,550~309,950円

【内訳】敷金なし(禁煙特約あり)/入館金2ヶ月分/仲介手数料家賃1ヶ月分(税別)/退去時基本清掃料33,000円(税別)/除菌施工費用12,000円(税別)/鍵交換費用15,000円(税別)/保証委託料月額費用50%/前家賃/契約年数1年(更新料なし)

設備: 駐輪場、エアコン、インターネット(月額無料)、テレビ配線、電話端子有、温水洗浄便座、バス・トイレ、独立洗面化粧台、電子レンジ、クローゼット、家電家具付(一部)

オートロック、エレベーター、宅配BOX、防犯カメラ、共用部浄水器、モニター付インターフォン(インテグラボード)、吊棚、バルコニーシューズケース

インターネット月額無料で使い放題!安心セキュリティ[ユニセーフ24]導入予定で防犯も◎

023 学生会館ロイヤル周船寺南(シェアタイプ)

西区飯塚 C-6

■伊都キャンパスまでバス11分 ■JR筑肥線「周船寺」駅まで徒歩7分、昭和バス「周船寺」停まで徒歩9分
 ■築年月: 2020年2月 ■構造: 鉄筋7階建92室(1K68室+シェアタイプ24室) 専有面積: 10.00㎡

家賃 2.85万円~3.1万円

1~2Fは4LDKのシェアタイプ家具家電付きで初期費用・月額費用ともにリーズナブル! 共益費に水道光熱費も込み費用を抑えたい方や入居者間の交流をしたい方におすすめです!




家賃 28,500~31,000円
共益費等 12,000円 ※水道光熱費込み
月合計 40,500~43,000円

■契約時に掛かる費用の目安
146,550~153,050円

【内訳】敷金なし(禁煙特約あり)/入館金なし/仲介手数料1ヶ月分(税別)/退去時基本清掃料33,500円(税別)/鍵交換費用15,000円(税別)/除菌施工費用12,000円(税別)/保証委託料月額費用50%/前家賃/契約年数1年(定期建物賃貸借契約)

設備: 駐輪場、エアコン、インターネット(月額無料)、テレビ配線、電話端子有、温水洗浄便座、バス・トイレ、独立洗面化粧台、ガスコンロ、クローゼット、家電家具付(一部)

【共用設備】家具家電付・オートロック・防犯カメラ・宅配BOX・コインランドリー・エレベーター・コミュニティルーム・シアタールーム・自動販売機・バイク置場・共用キッチン・共用シャワー・共用トイレ・セパレート・モニター付インターフォン・シューズケース・冷蔵庫・電子レンジ・洗濯機・掃除機・液晶TV・ダイニングテーブル&チェア・ソファ・センターテーブル【各居室】エアコン・照明器具・ミニ冷蔵庫・ベッド・デスク・チェア

1人部屋個室もあり、プライベートも確保!ひとりの時間を大切にしながら友人との交流も出来る充実した学生生活を送れます!

024 学生会館ロイヤル周船寺南(1Kタイプ)

西区飯塚 C-6

■伊都キャンパスまでバス11分 ■JR筑肥線「周船寺」駅まで徒歩7分、昭和バス「周船寺」停まで徒歩9分
 ■築年月: 2020年2月 ■構造: 鉄筋7階建92室(1K68室+シェアタイプ24室) 専有面積: 20.90㎡

家賃 4.55万円~4.9万円

2020年2月完成インターネット無料の築浅学生マンション! コミュニティルームやシアタールームなど共用設備充実!マンガや雑誌も読み放題!




家賃 45,500~49,000円
共益費等 5,000円
月合計 50,500~54,000円

■契約時に掛かる費用の目安
283,900~300,000円

【内訳】敷金なし(禁煙特約あり)/入館金2ヶ月分/仲介手数料1ヶ月分(税別)/退去時基本清掃料33,000円(税別)/除菌施工費用12,000円(税別)/保証委託料月額費用50%/前家賃/契約年数1年(更新料なし)

設備: 駐輪場、エアコン、インターネット(月額無料)、テレビ配線、電話端子有、温水洗浄便座、バス・トイレ、独立洗面化粧台、ガスコンロ、クローゼット、家電家具付(一部)

【共用設備】オートロック・防犯カメラ・宅配BOX・コインランドリー・エレベーター・コミュニティルーム・シアタールーム・自動販売機・バイク置場【各居室】セパレート・防犯ディンプルキー・モニター付インターフォン・シューズケース・バルコニー

3~7階はひとり暮らし専用の1Kタイプ♪2口ガスキッチンや独立洗面化粧台・モニター付インターフォンなど設備充実!コンビニも徒歩2分で生活便利な立地です!

027 サワーマンション

西区周船寺1丁目 C-5

■伊都キャンパスまでバス11分 ■JR「周船寺」駅まで徒歩4分
 ■築年月: 2012年3月築 ■構造: 鉄筋コンクリート造 ■間取り: 1K 専有面積: 21.1~28.10㎡

家賃 4.1万円~4.95万円

全室冷蔵庫・洗濯機・照明器具付き! 鍵不要の暗証番号式キー




家賃 41,000~49,500円
共益費等 6,000円
月合計 47,000~55,500円

■契約時に掛かる費用の目安
255,900~295,000円

【内訳】敷金なし(禁煙特約あり)/入館金2ヶ月分/仲介手数料家賃1ヶ月分(税別)/退去時清掃料33,000円(税別)/除菌施工費用12,000円(税別)/電子錠初期設定費7,000円(税別)/保証委託料月額費用50%/前家賃/契約年数1年(更新料なし)

設備: 駐輪場、エアコン、光ネット対応、テレビ配線、電話端子有、温水洗浄便座、浴室セーラート、独立洗面化粧台、2口電子レンジ、クローゼット、家電家具付(一部)

オートロック、エレベーター、宅配BOX、防犯カメラ、共用部浄水器、TVモニター付インターフォン、吊棚、バルコニー

9.8帖の広々としたお部屋もご紹介します!生活便利で九大生に人気の「周船寺」エリアです!

028 コスタ・テラ周船寺

西区周船寺1丁目 C-5

■伊都キャンパスまでバス11分 ■JR「周船寺」駅まで徒歩4分
 ■築年月: 2010年3月築 ■構造: 鉄筋コンクリート造 ■間取り: 1K、2K 専有面積: 23.4~31.95㎡

家賃 3.8万円~4.85万円

「安心」にこだわり、エレベーターフロア セキュリティ完備した、生活便利な学生専用マンション!




家賃 38,000~48,500円
共益費等 5,500円
月合計 43,500~54,000円

■契約時に掛かる費用の目安
284,850~397,500円

【内訳】敷金1~1.5ヶ月/入館金2ヶ月/仲介手数料家賃1ヶ月分(税別)/退去時清掃料30,000円(税別)/除菌施工費用12,000円(税別)/鍵交換費用15,000円(税別)/保証委託料月額費用50%/前家賃/契約年数1年(更新料なし)

設備: 駐輪場、エアコン、インターネット、テレビ配線、電話端子有、温水洗浄便座、浴室セーラート、独立洗面化粧台、ガスコンロ、クローゼット、家電家具付(一部)

オートロック、エレベーター、防犯カメラ、共用部浄水器、TVモニター付インターフォン、吊棚

九大方面のバス停目の前!スーパー・コンビニ・交番も2分の為、女性も安心です!

029 (仮称)RJR九大前学生マンション

西区元浜1丁目 C-5

■九州大学伊都キャンパスまで徒歩5分 ■最寄りの昭和バス「西消防署元岡出張所前」停まで徒歩3分
 ■築年数:2021年3月完成予定 ■構造:鉄筋コンクリート造 ■間取り:1K

専有面積:23.1~27.4㎡

家賃 4.3万~5.0万

2021年3月完成予定の新築学生マンション!伊都キャンパスまで徒歩5分♪
 全室家電2点(洗濯機・冷蔵庫)・家具2点(デスク・チェア)付き!

新築 ネット無料



オートロック 宅配BOX シューズケース 洗面機 冷蔵庫 クローゼット 1Kタイプ(23.1~27.4㎡)

家賃 43,000~50,000円
 共益費等 5,000円
 月合計 48,000~55,000円

■契約時に掛かる費用の目安
269,000~304,000円
 【内訳】敷金なし(禁煙特約あり)/入館金2ヶ月分/仲介手数料1ヶ月分(税別)/退去時基本清掃料36,000円(税別)/除菌施工費用12,000円(税別)/鍵交換費用15,000円(税別)/保証委託料月額費用50%/前家賃/契約年数1年(更新料なし)/電子錠初期設定費7,000円(税別)

【共用設備】オートロック・防犯カメラ・宅配BOX・エレベーター
 【各居室】暗証番号式キー・モニター付インターフォン・家電2点(洗濯機・冷蔵庫)・家具2点(デスク・チェア)・シューズケース・バルコニー

設備:駐車場、駐輪場(原付可)、エアコン、インターネット無料、テレビ配線(CS・BS)、電話機有、温水洗浄便座、浴室セパレート、独立洗面化粧台、コンロ付き、クローゼット、家電家具付(一部)

伊都キャンパスから徒歩5分!とにかく通学に便利な学生マンションです。共用部にオートロック・防犯カメラ・エントランスモニターとセキュリティ充実で一人暮らしも安心です。⑦

032 ユニエトワール九大研都市

西区西原1丁目 G-5

■伊都キャンパスまでバス13分 ■JR筑肥線「九大研都市」駅徒歩5分
 ■築年数:2009年3月築 ■構造:鉄筋コンクリート造 ■間取り:1R

専有面積:18.27㎡

家賃 3.7万~4.65万

全室、机・椅子・ベッド・洗濯機・照明器具・電子レンジ・冷蔵庫付き!
 九大生100%入居の学生専用マンション!

ネット無料



家賃 37,000~46,500円
 共益費等 5,500円
 月合計 42,500~52,000円

■契約時に掛かる費用の目安
248,850~292,550円
 【内訳】敷金なし(禁煙特約あり)/入館金2ヶ月/仲介手数料家賃1ヶ月分(税別)/退去時清掃料36,000円(税別)/除菌施工費用12,000円(税別)/鍵交換費用15,000円(税別)/保証委託料月額費用50%/前家賃/契約年数1年(更新料なし)

設備:駐車場、駐輪場、エアコン、インターネット無料、テレビ配線(CS・BS)、電話機有、温水洗浄便座、浴室セパレート、独立洗面化粧台、コンロ付き、クローゼット、家電家具付(一部)

オートロック・防犯カメラ・エレベーター・宅配ボックス・共用部浄水器・TVモニター付インターフォン・バルコニー・吊棚
 インターネット月額無料!家具・家電に加え生活用品約50点付き!⑦

033 ハートパレスTHE YUUKI

西区北原1丁目 F-5

■伊都キャンパスまでバス13分 ■JR「九大研都市」駅まで徒歩2分
 ■築年数:2011年3月築 ■構造:鉄筋コンクリート造 ■間取り:1K

専有面積:25.02~27.18㎡

家賃 4.65万~5.5万

「九大研都市駅」目の前の学生専用マンション!
 オートロック&防犯カメラと初めてのひとり暮らしも安心!



家賃 46,500~55,000円
 共益費等 5,500円
 月合計 52,000~60,500円

■契約時に掛かる費用の目安
289,250~331,650円
 【内訳】敷金なし(禁煙特約あり)/入館金2ヶ月/仲介手数料家賃1ヶ月分(税別)/退去時清掃料33,000~36,000円(税別)/除菌施工費用12,000円(税別)/鍵交換費用15,000円(税別)/保証委託料月額費用50%/前家賃/契約年数1年(更新料なし)

設備:駐車場、駐輪場、エアコン、インターネット無料、テレビ配線(CS・BS)、電話機有、温水洗浄便座、浴室セパレート、独立洗面化粧台、コンロ付き、クローゼット、家電家具付(一部)

オートロック・エレベーター・防犯カメラ・共用部浄水器・TVモニター付インターフォン・吊棚・バルコニー
 全室南向きです!女子専用フロア・家具家電付きフロアもご用意。⑦

030 ルネサンスコート九大前

西区元浜1丁目 B-3

■伊都キャンパスまで徒歩12分 ■JR筑肥線「周船寺」駅まで自転車14分・昭和バス「産学連携交流センター」停まで徒歩3分
 ■築年数:2018年2月完成 ■構造:鉄筋コンクリート造 ■間取り:1K、1R

専有面積:26.04㎡

家賃 4.5万~5.15万

全室家具家電付きの築浅学生マンション!
 学校まで徒歩圏内&インターネット無料です!

ネット無料



家賃 45,000~51,500円
 共益費等 5,500円
 月合計 50,500~57,000円

■契約時に掛かる費用の目安
285,400~312,050円
 【内訳】敷金なし(禁煙特約あり)/入館金2ヶ月/仲介手数料1ヶ月分(税別)/退去時基本清掃料36,000円(税別)/除菌施工費用12,000円(税別)/鍵交換費用15,000円(税別)/保証委託料月額費用50%/前家賃/契約年数1年(更新料なし)

設備:駐車場、駐輪場、エアコン、インターネット無料、テレビ配線(CS・BS)、電話機有、温水洗浄便座、浴室セパレート、独立洗面化粧台、コンロ付き、クローゼット、家電家具付(一部)

オートロック・エレベーター・防犯カメラ・共用部浄水器・TVモニター付インターフォン・吊棚・バルコニー
 間取りは選べる3タイプ!家具・家電に加え新生活用品50点も付いてます!⑦

031 Uni PartnerⅢ番館

西区元岡 B-2

■伊都キャンパスまで徒歩5分 ■JR筑肥線「周船寺」駅まで自転車15分・昭和バス「西消防署元岡出張所前」停まで徒歩2分
 ■築年数:2018年3月完成 ■構造:鉄筋コンクリート造 ■間取り:1K

専有面積:25.84㎡

家賃 4.45万~4.95万

伊都キャンパスに1番近い築浅学生マンション!
 全室家具・家電付きで新生活が楽ちん♪インターネット無料です!

ネット無料



家賃 44,500~49,500円
 共益費等 4,000円
 月合計 48,500~53,500円

■契約時に掛かる費用の目安
281,100~304,100円
 【内訳】敷金なし(禁煙特約あり)/入館金2ヶ月/仲介手数料1ヶ月分(税別)/退去時基本清掃料36,000円(税別)/除菌施工費用12,000円(税別)/鍵交換費用15,000円(税別)/保証委託料月額費用50%/前家賃/契約年数1年(更新料なし)

設備:駐車場、駐輪場、エアコン、インターネット無料、テレビ配線(CS・BS)、電話機有、温水洗浄便座、浴室セパレート、独立洗面化粧台、コンロ付き、クローゼット、家電家具付(一部)

オートロック・防犯カメラ・宅配BOX・エレベーター・モニター付インターフォン・収納・シューズケース・バルコニー
 学校敷地すぐ隣!設備充実&全室南西向きで日当たり良好!⑦

034 ジュネス柴

西区元浜5丁目 H-3

■伊都キャンパスまで「地下鉄空港線/延浜駅」R筑肥線「九大研都市」(8分)⇨昭和バス「九大ビッグオレンジ」停(13分)
 ■地下鉄空港線「延浜駅」まで徒歩6分 ■築年数:2000年3月築
 ■構造:鉄筋コンクリート造 ■間取り:1R

専有面積:24.7~26.0㎡

家賃 3.75万~4.55万

お家賃3万円台からのリーズナブルなマンション☆洗面脱衣所ありの広々としたお部屋!

家賃 37,500~45,500円
 共益費等 4,500円
 月合計 42,000~50,000円

■契約時に掛かる費用の目安
341,350~362,150円
 【内訳】敷金50,000円/入館金120,000円/保証会社費用 月額費用50%/仲介手数料家賃1ヶ月分(税別)/鍵交換費用15,000円(税別)/退去時基本清掃料30,000~33,000円(税別)/前家賃

設備:駐車場、駐輪場、エアコン、インターネット無料、テレビ配線(CS・BS)、電話機有、温水洗浄便座、浴室セパレート、独立洗面化粧台、コンロ付き、クローゼット、家電家具付(一部)

オートロック・宅配BOX・エレベーター・防犯カメラ・モニター付インターフォン・センサー感知ライト・収納・シューズケース・バルコニー
 ★人気の延浜エリア★光ネット無料!!★人気の独立洗面台付き!⑦

035 SAMTY室見

早良区南庄6丁目 H-5

■伊都キャンパスまで「地下鉄空港線/室見駅」R筑肥線「九大研都市」(12分)⇨昭和バス「九大ビッグオレンジ」停(13分)
 ■地下鉄空港線「室見駅」まで徒歩7分 ■築年数:1997年3月築
 ■構造:鉄筋コンクリート造 ■間取り:1K

専有面積:21.00㎡

家賃 3.75万~4.5万

家具家電+新生活用品約50点付き!オートロック・防犯カメラ完備★光ネット無料です!

家賃 37,500~45,000円
 共益費等 6,000円
 月合計 43,500~51,000円

■契約時に掛かる費用の目安
230,200~249,700円
 【内訳】敷金なし/年間管理費50,000円/保証会社費用 月額費用50%/仲介手数料家賃1ヶ月分(税別)/鍵交換費用15,000円(税別)/退去時基本清掃料36,000円(税別)/前家賃

設備:駐車場、駐輪場、エアコン、インターネット無料、テレビ配線(CS・BS)、電話機有、温水洗浄便座、浴室セパレート、独立洗面化粧台、コンロ付き、クローゼット、家電家具付(一部)

オートロック・宅配BOX・エレベーター・花びら除去エアーシャワー・防犯カメラ・センサー感知ライト・収納・シューズケース・バルコニー
 全室南向き★エントランスには花粉除去エアシャワーも完備!⑦

036 SAISON西新

西区祖原 西新商店街近くの好立地★全室家電3点付きで新生活もラクラクスタート女子専用フロアあり!

■伊都キャンパスまで「地下鉄空港線/西新駅」R筑肥線「九大研都市」(14分)⇨昭和バス「九大ビッグオレンジ」停(13分)
 ■地下鉄空港線「西新駅」まで徒歩5分 ■築年数:2005年3月築
 ■構造:鉄筋コンクリート造 ■間取り:1K

専有面積:21.00㎡

家賃 3.95万~5.05万

家賃 39,500~50,500円
 共益費等 6,000円
 月合計 45,500~56,500円

■契約時に掛かる費用の目安
343,300~371,900円
 【内訳】敷金50,000円/入館金120,000円/保証会社費用 月額費用50%/仲介手数料家賃1ヶ月分(税別)/電子錠初期設定費7,000円(税別)/退去時基本清掃料33,000円(税別)/前家賃

設備:駐車場、駐輪場、エアコン、インターネット無料、テレビ配線(CS・BS)、電話機有、温水洗浄便座、浴室セパレート、独立洗面化粧台、コンロ付き、クローゼット、家電家具付(一部)

オートロック・防犯カメラ・宅配BOX・エレベーター・モニター付インターフォン・センサー感知ライト・収納・シューズケース・バルコニー
 暗証番号式キー、防犯カメラ設置で安心★家電付きで設備充実!⑦

037 (仮称)西新5丁目学生マンション

早良区西新5丁目

■伊都キャンパスまで「地下鉄空港線/西新駅」R筑肥線「九大研都市」(14分)⇨昭和バス「九大工学部前」(13分)
 ■地下鉄空港線「西新駅」まで徒歩6分・「西新」駅まで徒歩7分 ■築年数:2021年3月完成予定
 ■構造:鉄筋コンクリート造 ■間取り:1K

専有面積:21.9~22.1㎡

家賃 5.7万~6.15万

2021年3月完成予定の新築学生マンション!全室家具家電付き!

新築 ネット無料



家賃 57,000~61,500円
 共益費等 6,000円
 月合計 63,000~67,500円

■契約時に掛かる費用の目安
424,600~436,300円
 【内訳】敷金5万円/入館金18万円/仲介手数料1ヶ月分(税別)/退去時基本清掃料33,000円(税別)/保証委託料月額費用50%/前家賃/契約年数1年(更新料なし)

設備:駐車場、駐輪場、エアコン、インターネット無料、テレビ配線(CS・BS)、電話機有、温水洗浄便座、浴室セパレート、独立洗面化粧台、コンロ付き、クローゼット、家電家具付(一部)

【共用設備】オートロック・防犯カメラ・宅配BOX・エレベーター
 【各居室】防犯カメラ・モニター付インターフォン・センサー感知ライト・収納・シューズケース・バルコニー
 スーパー、コンビニ、商店街などがある生活に便利な西新エリア★全室家具家電付き★引っ越しも出さずらく!共用部はオートロック、防犯カメラとセキュリティ充実!⑦

キャンパスライフに合わせたお部屋選びのお手伝い♪♪ 安心・快適・設備も充実!!

合格発表前仮予約
無料受付!

無料で
お・と・く!

光インターネット使い放題♪♪ 無料!

- プロバイダ料も初期費用も不要
- ギガ対応・WiFi付き物件あります

無料で
お・と・く!

家電3点! 付きお部屋♪♪

- 入居も退去もらくらく
- 故障時の早急な対応
- 退去時も引越費用かからず

1 2ドア冷凍冷蔵庫

2 全自動洗濯機

3 電子レンジ

お問い合わせお申し込みはお気軽に・・・

NC不動産 日本ハウス株式会社 福岡営業所

九州大学伊都キャンパス

map 九大伊都キャンパス周辺

038 NCラ・コリーヌ

西区元浜1丁目 B-2

■伊都キャンパスまで徒歩4分 ■西消防署元岡出張所バス停まで徒歩1分
 ■築年数: 2012年2月築 ■構造: 鉄筋コンクリート造 ■間取り: 1K/2K

専有面積: 27.97~38.59㎡

家賃
4.0万円~
4.5万円

伊都キャンパスまで徒歩4分!南向きで日当たり良好♪
 浴室乾燥機付きで雨の日や学校が遅くなっても安心です☆

家賃 40,000~45,000円
共益費等 3,000円
月合計 43,000~48,000円

■契約時に掛かる費用の目安
145,000~160,000円

【内訳】敷金なし/礼金2ヶ月/1ヶ月分前家賃/共益費等(町費含む)/鍵交換費用22,000円(任意)

設備

浴室暖房乾燥機・オートロック(TVモニター付)・給湯・シャワー・キッチン・シューズBOX・フローリング・プロパンガス・ダブルロック・ペアガラス・ゴミ置き場

ギガ対応の光インターネットが無料! TVモニター付きオートロックでセキュリティ面も安心です!

学陪(特約付) 加入でOK!

039 NCフローレス

西区元浜1丁目 B-2

■伊都キャンパスまで徒歩4分 ■西消防署元岡出張所バス停まで徒歩1分
 ■築年数: 2012年2月築 ■構造: 鉄筋コンクリート造 ■間取り: 1K/2K

専有面積: 27.97~38.59㎡

家賃
4.0万円~
4.5万円

1ギガ光インターネット無料・家電付き・オートロックなど人気設備充実!
 伊都キャンパスまで徒歩4分です!

家賃 40,000~45,000円
共益費等 3,000円
月合計 43,000~48,000円

■契約時に掛かる費用の目安
145,000~160,000円

【内訳】敷金なし/礼金2ヶ月/1ヶ月分前家賃/共益費等(町費含む)/鍵交換費用22,000円(任意)

設備

浴室暖房乾燥機・オートロック(TVモニター付)・給湯・シャワー・キッチン・シューズBOX・フローリング・プロパンガス・ダブルロック・ペアガラス・ゴミ置き場

遮音性に優れた鉄筋コンクリート造で快適キャンパスライフ!南向きで日当たり良好です!

学陪(特約付) 加入でOK!

040 NCシエロブルーネ

西区元浜1丁目 B-2

■伊都キャンパスまで徒歩5分 ■西消防署元岡出張所バス停まで徒歩1分
 ■築年数: 2014年2月築 ■構造: 鉄筋コンクリート造 ■間取り: 1R/1K

専有面積: 27.45~34.70㎡

家賃
4.1万~
4.4万

真っ白な外観が目印の建物☆宅配BOXも付いています♪
 キャンパス徒歩5分!オートロックや収納など女性にもおすすめです!



家賃 41,000~44,000円
 共益費等 3,000円
 月合計 44,000~47,000円

■契約時に掛かる費用の目安
 148,000~157,000円

【内訳】敷金なし/礼金2ヶ月/1ヶ月分前家賃/共益費等(町費含む)/鍵交換費用22,000円(任意)

- 設備
- 駐車場
 - 駐輪場
 - エアコン
 - インターネット無料
 - テレビ配線(BS対応)
 - 電話端子有
 - 温水洗浄便座
 - バス・トイレ別
 - シャワー
 - ガスコンロ
 - 洗濯機置き場
 - クローゼット
 - 家電家具付
 - 宅配ボックス
 - オートロック
 - TVモニター付
 - ハンガー
 - 給湯
 - シャワー
 - キッチン
 - シューズBOX
 - フローリング
 - プロパンガス
 - ペアガラス
 - ゴミ置き場

宅配BOX・オートロック(TVモニター付)・ハンガー・給湯・シャワー・キッチン・シューズBOX・フローリング・プロパンガス・ペアガラス・ゴミ置き場

学賠(特約付) 加入でOK!

建物は遮音・耐火・耐震に優れた鉄筋コンクリート!室内はおしゃれなハットハンガー付き♪

13

042 NCアンビエント

西区富士見1丁目 C-3

■伊都キャンパスまで自転車12分・バイク5分 ■富士見バス停まで徒歩1分・JR周船寺駅まで徒歩21分
 ■築年数: 2004年12月築 ■構造: 鉄筋コンクリート造 ■間取り: 1K

専有面積: 27.97㎡

家賃
3.7万~
3.9万

光インターネット無料・家電3点+ガスコンロ付き!
 コンビニ・伊都キャンパス行きのバス停がすぐそばです☆



家賃 37,000~39,000円
 共益費等 3,500円
 月合計 40,500~42,500円

■契約時に掛かる費用の目安
 129,200~135,400円

【内訳】敷金なし/礼金1ヶ月/仲介手数料1ヶ月(税別)/1ヶ月分前家賃/共益費等(町費含む)/鍵交換費用11,000円(任意)

- 設備
- 駐車場
 - 駐輪場
 - エアコン
 - インターネット無料
 - テレビ配線(BS対応)
 - 電話端子有
 - 温水洗浄便座
 - バス・トイレ別
 - シャワー
 - ガスコンロ
 - 洗濯機置き場
 - クローゼット
 - 家電家具付
 - ゴミ置き場
 - TVモニター
 - 給湯
 - シャワー
 - キッチン
 - シューズBOX
 - フローリング
 - プロパンガス
 - ゴミ置き場

TVモニター・給湯・シャワー・キッチン・シューズBOX・フローリング・プロパンガス・ゴミ置き場

火災共済学賠 加入でOK!

周船寺駅と伊都キャンパスの間に立地していて、通学やお買い物にちょうど良い距離♪

13

041 NCクオーレ伊都

西区富士見1丁目 C-3

■伊都キャンパスまで自転車12分・バイク5分 ■富士見バス停まで徒歩1分・JR周船寺駅まで徒歩21分
 ■築年数: 2007年1月築 ■構造: 鉄筋コンクリート造 ■間取り: 1K/1SK/2K

専有面積: 27.97~38.59㎡

家賃
3.9万~
4.4万

バス停・コンビニ目の前!!
 光インターネット無料・家電3点付きで新生活を応援します☆



家賃 39,000~44,000円
 共益費等 3,500円
 月合計 42,500~47,500円

■契約時に掛かる費用の目安
 135,400~150,900円

【内訳】敷金なし/礼金1ヶ月/仲介手数料1ヶ月(税別)/1ヶ月分前家賃/共益費等(町費含む)/鍵交換費用11,000円

- 設備
- 駐車場
 - 駐輪場
 - エアコン
 - インターネット無料
 - テレビ配線(BS対応)
 - 電話端子有
 - 温水洗浄便座
 - バス・トイレ別
 - シャワー
 - ガスコンロ
 - 洗濯機置き場
 - クローゼット
 - 家電家具付
 - ゴミ置き場
 - TVモニター
 - 給湯
 - シャワー
 - キッチン
 - シューズBOX
 - フローリング
 - プロパンガス
 - ペアガラス
 - ゴミ置き場

TVモニター・給湯・シャワー・キッチン・シューズBOX・フローリング・プロパンガス・ペアガラス・ゴミ置き場

学賠(特約付) 加入でOK!

建物は鉄筋コンクリートなので遮音・耐火・耐震に優れています!省エネ断熱サッシ採用で年中快適!

13

043 NCホワイトアウル

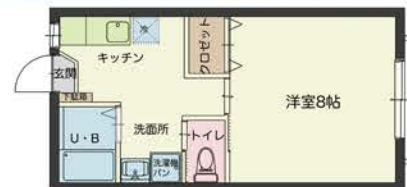
西区富士見2丁目 C-3

■伊都キャンパスまで自転車12分・バイク5分 ■富士見バス停まで徒歩1分・JR周船寺駅まで徒歩22分
 ■築年数: 2008年2月築 ■構造: 鉄筋コンクリート造 ■間取り: 1K

専有面積: 27.45㎡

家賃
3.9万~
4.0万

白の外観が可愛いアパート☆コンビニもすぐそばで便利♪
 ネット無料、照明・エアコン・シャワー・ドライヤー等充実設備搭載♪



家賃 39,000~40,000円
 共益費等 3,500円
 月合計 42,500~43,500円

■契約時に掛かる費用の目安
 140,900~144,000円

【内訳】敷金なし/礼金1ヶ月/仲介手数料1ヶ月(税別)/1ヶ月分前家賃/共益費等(町費含む)/鍵交換費用16,500円(任意)

- 設備
- 駐車場
 - 駐輪場
 - エアコン
 - インターネット無料
 - テレビ配線(BS対応)
 - 電話端子有
 - 温水洗浄便座
 - バス・トイレ別
 - シャワー
 - ガスコンロ
 - 洗濯機置き場
 - クローゼット
 - 家電家具付
 - ゴミ置き場
 - TVモニター
 - 給湯
 - シャワー
 - キッチン
 - シューズBOX
 - フローリング
 - 都市ガス
 - ダブルロック
 - ゴミ置き場

TVモニター・給湯・シャワー・キッチン・シューズBOX・フローリング・都市ガス・ダブルロック・ゴミ置き場

火災共済学賠 加入でOK!

伊都キャンパス行きバス停まで徒歩1分で雨の日も安心♪夜も静かで快適な住環境です。

13

044 NCソラーレ

西区富士見3丁目 C-4

■伊都キャンパスまで自転車13分・バイク6分 ■富士見バス停まで徒歩5分・JR周船寺駅まで徒歩20分
 ■築年数: 2009年8月築 ■構造: 鉄筋コンクリート造 ■間取り: 1K

専有面積: 27.45㎡

家賃
3.7万円~
3.8万円

浴室乾燥機など人気設備搭載☆
 暗証番号キー・TVモニターホン搭載で女性も安心!



家賃 37,000~38,000円
 共益費等 3,000円
 月合計 40,000~41,000円

■契約時に掛かる費用の目安
 88,000~90,000円

【内訳】敷金なし/礼金1ヶ月/1ヶ月分前家賃/共益費等(町費含む)/鍵交換費用11,000円(任意)

- 設備
- 浴室暖房乾燥機・TVモニターホン・暗証番号キー・給湯・シャワー・キッチン・シューズBOX・フローリング・プロパンガス・ダブルロック・ペアガラス・ゴミ置き場
 - 駐車場 屋根付駐輪場 エアコン インターネット テレビ配線 無料 (BS対応) 電話端子有 温水洗浄便座 パス・トイレ別 シャンプードレッサー ガスコンロ (2口) 洗濯機置き場 クローゼット 家電家具付 (室内)

静かな住環境で勉強に最適。更にギガ対応光インターネット無料で快適☆仲介手数料無料で初期費用もお得です。学賠(特約付)加入でOK! 13

046 NCノーティス

糸島市板持2丁目 C-5

■伊都キャンパスまで自転車15分・バイク7分 ■高田バス停まで徒歩9分・JR周船寺駅まで徒歩26分
 ■築年数: 2007年3月築 ■構造: 鉄筋コンクリート造 ■間取り: 1K

専有面積: 27.45㎡

家賃
3.4万円~
3.5万円

高速1ギガ光インターネット無料+家電3点付きの充実プラン!!
 快適キャンパスライフを応援します☆



家賃 34,000~35,000円
 共益費等 3,000円
 月合計 37,000~38,000円

■契約時に掛かる費用の目安
 124,900~128,000円

【内訳】敷金なし/礼金1ヶ月/仲介手数料1ヶ月(税別)/1ヶ月分前家賃/共益費等(町費含む)/鍵交換費用16,500円(任意)

- 設備
- TVモニターホン・給湯・シャワー・キッチン・シューズBOX・フローリング・プロパンガス・ダブルロック・ゴミ置き場
 - 駐車場 屋根付駐輪場 エアコン インターネット テレビ配線 無料 (BS対応) 電話端子有 温水洗浄便座 パス・トイレ別 シャンプードレッサー ガスコンロ (2口) 洗濯機置き場 クローゼット 家電家具付 (室内)

音に強い鉄筋コンクリート造で静かな住環境をご提供します。TVモニターホン&ダブルロックでセキュリティも安心です。学賠(特約付)加入でOK! 13

045 NCパーティーナ

西区田房1丁目 C-4

■伊都キャンパスまで自転車15分・バイク7分 ■泉バス停まで徒歩6分・JR周船寺駅まで徒歩15分
 ■築年数: 2008年1月築 ■構造: 鉄筋コンクリート造 ■間取り: 1K/1SK/2K

専有面積: 27.97~38.59㎡

家賃
3.7万円~
4.2万円

1ギガ高速光ネット無料+WIFI付☆
 商業施設が並ぶメインストリートまで徒歩圏内の好立地物件です!



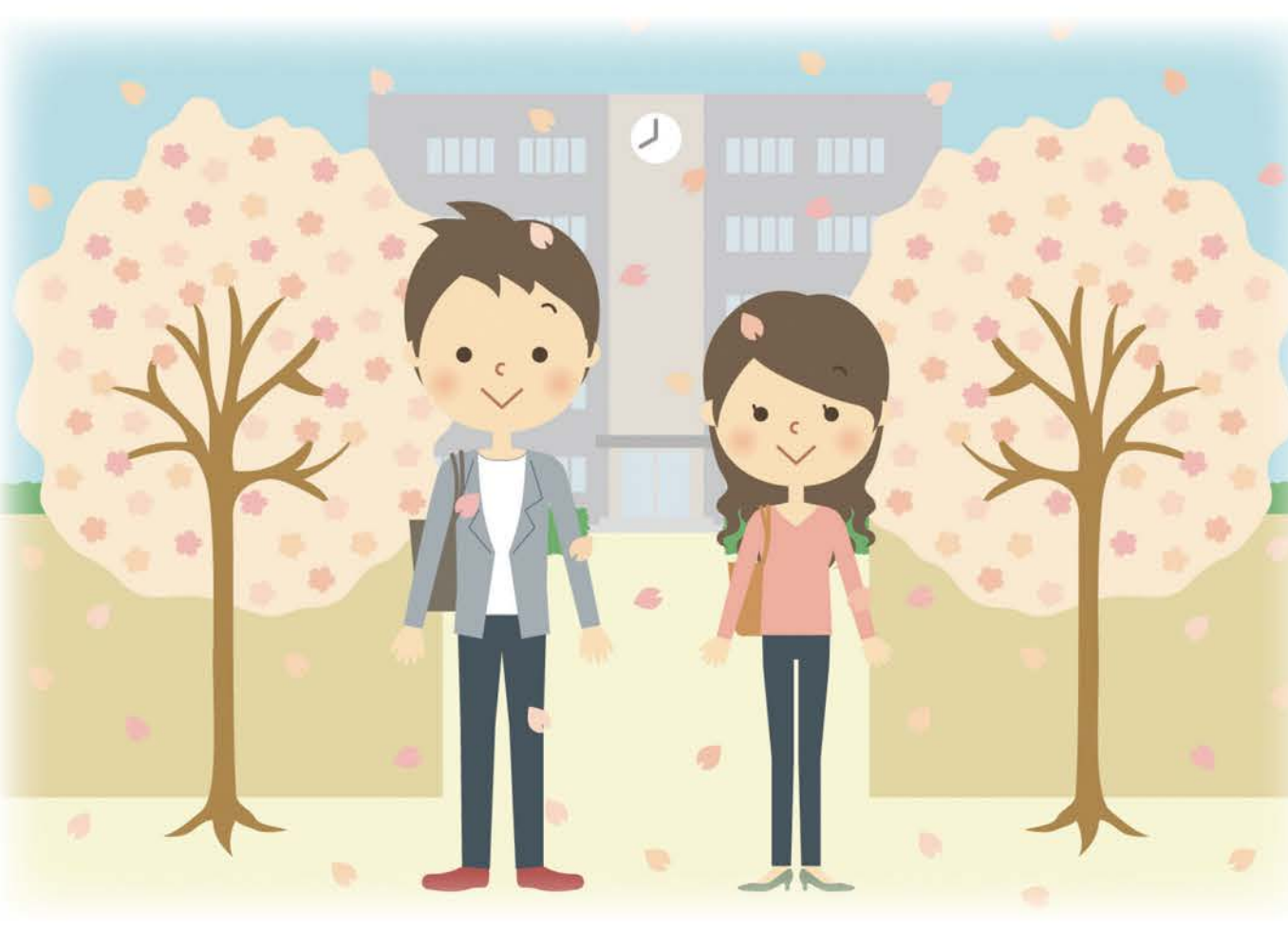
家賃 37,000~42,000円
 共益費等 3,000円
 月合計 40,000~45,000円

■契約時に掛かる費用の目安
 93,500~103,500円

【内訳】敷金なし/礼金1ヶ月/1ヶ月分前家賃/共益費等(町費含む)/鍵交換費用16,500円(任意)

- 設備
- TVモニターホン・給湯・シャワー・キッチン・シューズBOX・フローリング・プロパンガス・ダブルロック・ゴミ置き場・宅配BOX
 - 駐車場 屋根付駐輪場 エアコン インターネット テレビ配線 無料 (BS対応) 電話端子有 温水洗浄便座 パス・トイレ別 シャンプードレッサー ガスコンロ (2口) 洗濯機置き場 クローゼット 家電家具付 (室内)

遮音・耐火・耐震に優れた鉄筋コンクリート造で安心のキャンパスライフ。広々駐車場もご用意してます(別途駐車料(月額3000円)が必要です。)学賠(特約付)加入でOK! 13



047 学研都市ビル D-4

西区西部1丁目

■伊都キャンパスまでバスで15分 ■最寄りの交通機関まで徒歩3分
 ■築年数: 2011年3月築 ■構造: 鉄筋コンクリート
 ■間取り: 1R・1K 専有面積: 27.20~30.08㎡

家賃 4.6万円~

学研都市エリアにある広めのワンルームマンション!
 管理会社が1階に併設されています。
 学生に人気です。
 2020年12月より
 予約可能



設備: 駐車場、駐輪場、エアコン、光ネット対応、テレビ配線、温水洗浄便座、パナソニック、シャワー、ガスコンロ、洗濯機置き場、クローゼット

無料インターネットあり。屋根付き駐輪場あり。
 モニター付きインターホンあり。更新手数料なし。24時間365日緊急時対応あり。

048 学研都市ビル 式番館 D-4

西区西部1丁目

■伊都キャンパスまでバスで15分 ■最寄りの交通機関まで徒歩3分
 ■築年数: 2013年3月築 ■構造: 鉄筋コンクリート
 ■間取り: 1K 専有面積: 27.22㎡

家賃 4.6万円~

九大学研都市駅まで
 徒歩3分、
 利便性良好です!
 学研都市ビル
 隣接しています。
 2020年12月より
 予約可能



設備: 駐車場、駐輪場、エアコン、光ネット対応、テレビ配線、温水洗浄便座、パナソニック、シャワー、ガスコンロ、洗濯機置き場、クローゼット

無料インターネットあり。屋根付き駐輪場あり。
 モニター付きインターホンあり。更新手数料なし。24時間365日緊急時対応あり。

049 学研都市ビル 参番館 D-5

西区徳永北

■伊都キャンパスまでバスで15分 ■最寄りの交通機関まで徒歩5分
 ■築年数: 2015年3月築 ■構造: 鉄筋コンクリート ■間取り: 1K 専有面積: 25.35㎡

家賃 4.6万円~

全室南向き11階建!九大学研都市駅まで徒歩5分!イオンモール目の前!
 2020年12月より予約可能



設備: 駐車場、駐輪場、エアコン、光ネット対応、テレビ配線、温水洗浄便座、パナソニック、シャワー、ガスコンロ、洗濯機置き場、クローゼット

無料インターネットあり。モニター付きインターホンあり。更新手数料なし。24時間365日緊急時対応あり。

050 ビレッジ九大前 C-3

福岡市西区元浜1丁目

■伊都キャンパスまで徒歩9分 ■西鉄バス「産学連携交流センター」停まで徒歩5分
 ■築年数: 2021年3月築 ■構造: 鉄筋コンクリート造 ■間取り: 1R 専有面積: 18.29㎡

家賃 4.2万円~ 4.6万円

伊都キャンパスまで徒歩圏内♪
 設備充実の新築物件です♪



設備: 駐車場、駐輪場、エアコン、インターネット、地中空調、電話端子有、温水洗浄便座、パナソニック、シャワー、2口コンセント、クローゼット、家電専用付(一部)

無料インターネットあり。Wi-Fiインターネット無料。

051 プレス学研都市 D-5

福岡市西区周船寺3丁目

■JR九大学研都市駅まで徒歩12分
 ■築年数: 2021年3月築 ■構造: 鉄筋コンクリート造 ■間取り: 1K 専有面積: 25.74㎡

家賃 4.5万円~ 5.1万円

通り沿いで安心♪設備充実で安心♪
 設備も充実の新築物件です♪



設備: 駐車場、駐輪場、エアコン、インターネット、地中空調、電話端子有、温水洗浄便座、パナソニック、シャワー、2口コンセント、クローゼット、家電専用付(一部)

無料インターネットあり。各戸1G光インターネット無料。

052 シャルムK B-3

福岡市西区元浜1丁目

■伊都キャンパスまで徒歩12分 ■西鉄バス「産学連携交流センター」停まで徒歩3分
 ■築年数: 2013年1月築 ■構造: 鉄筋コンクリート造 ■間取り: 1K 専有面積: 26.46㎡

家賃 4.2万円~ 4.6万円

Wi-Fiインターネット無料!伊都キャンパスまで徒歩圏内です♪



設備: 駐車場、駐輪場、エアコン、インターネット、地中空調、電話端子有、温水洗浄便座、パナソニック、シャワー、2口コンセント、クローゼット、家電専用付(一部)

無料インターネットあり。

053 クリエイト元浜 B-3

福岡市西区元浜1丁目

■伊都キャンパスまで徒歩9分 ■西鉄バス「産学連携交流センター」停まで徒歩3分
 ■築年数: 2012年2月築 ■構造: 鉄筋コンクリート造 ■間取り: 1K 専有面積: 25.26~28.90㎡

家賃 4.3万円~ 4.7万円

Wi-Fiインターネット無料!伊都キャンパスまで徒歩圏内です♪



設備: 駐車場、駐輪場、エアコン、インターネット、地中空調、電話端子有、温水洗浄便座、パナソニック、シャワー、2口コンセント、クローゼット、家電専用付(一部)

無料インターネットあり。


054 COZY COURT B-6

糸島市波多江駅北4丁目

■伊都キャンパスまで自転車で22分 ■JR波多江駅まで徒歩3分
 ■築年数: 2012年3月築 ■構造: 鉄筋コンクリート造 ■間取り: 1R、1K、1DK 専有面積: 30.60㎡

家賃 4.4万円~ 4.8万円

インターネット無料!全戸南向きで日当たり良好!駅まで徒歩3分の好立地!



設備: 駐車場、駐輪場、エアコン、インターネット、地中空調、電話端子有、温水洗浄便座、パナソニック、シャワー、2口コンセント、クローゼット、家電専用付(一部)

無料インターネットあり。

055 FELIX51 D-4

福岡市西区北原1丁目

■伊都キャンパスまで自転車で21分 ■JR九大学研都市駅まで徒歩5分
 ■築年数: 2016年2月築 ■構造: 鉄筋コンクリート造 ■間取り: 1K 専有面積: 20.72㎡

家賃 4.1万円~ 4.4万円

九大学研都市駅まで徒歩5分!セキュリティも充実で女性の方にも人気です!



設備: 駐車場、駐輪場、エアコン、インターネット、地中空調、電話端子有、温水洗浄便座、パナソニック、シャワー、2口コンセント、クローゼット、家電専用付(一部)

無料インターネットあり。

伊都 ① 九大新町
伊都 ② 学研都市
伊都 ③ 周船寺
伊都 ④ 富士見
伊都 ⑤ 波多江
伊都 ⑥ 糸島市
伊都 ⑦ 地鉄沿線

056 グランシャリオルーチェ

西区徳永北 D-5

■伊都キャンパスまで自転車で20分 ■九大学研都市駅まで徒歩8分
■築年数: 2011年1月築 ■構造: 鉄筋コンクリート造
■間取り: 1K 専有面積: 26.64㎡

設備面でのセキュリティも充実の上、
管理人が巡回します♪光インターネット無料♪

家賃 **4.6万円**~
5.1万円

家賃 46,000~51,000円
共益費等 共益費3,800円/町会費400円
月合計 50,200~55,200円

■契約時に掛かる費用の目安
143,500~156,250円

【内訳】敷金0ヶ月/礼金1ヶ月/仲介手数料0.5ヶ月/鍵交換費用22,000円

設備: TVモニターフォン・エレベーター・オートロック・浴室乾燥機・防犯カメラ・20分ゴミコンロ・24時間換気システム・24時間管理・管理人巡回・中央冷暖房

1階はお洒落な美容室♪鮮やかな外観♪

学賠(特約付)加入OK!

057 ヴィルヌーブ

西区徳永北 D-5

■伊都キャンパスまで自転車で22分 ■九大学研都市駅まで徒歩8分
■築年数: 2011年2月築 ■構造: 鉄筋コンクリート造
■間取り: 1K 専有面積: 27.28㎡

設備面でのセキュリティも充実の上、管理人が巡回します♪光インターネット無料♪

家賃 **4.6万円**~
5.1万円

家賃 46,000~51,000円
共益費等 共益費3,800円/町会費400円
月合計 50,200~55,200円

■契約時に掛かる費用の目安
143,500~156,250円

【内訳】敷金0ヶ月/礼金1ヶ月/仲介手数料0.5ヶ月/鍵交換費用22,000円

設備: TVモニターフォン・エレベーター・オートロック・浴室乾燥機・防犯カメラ・20分ゴミコンロ・24時間換気システム・24時間管理・管理人巡回・中央冷暖房

1階はお洒落な美容室♪鮮やかな外観♪

学賠(特約付)加入OK!

058 スペランツァ

西区徳永北 D-5

■伊都キャンパスまで自転車で22分 ■九大学研都市駅まで徒歩8分
■築年数: 2011年1月築 ■構造: 鉄筋コンクリート造
■間取り: 1K 専有面積: 26.64㎡

設備面でのセキュリティも充実の上、管理人が巡回します♪光インターネット無料♪

家賃 **4.4万円**~
4.7万円

家賃 44,000~47,000円
共益費等 共益費3,800円/町会費400円
月合計 48,200~51,200円

■契約時に掛かる費用の目安
138,400~146,050円

【内訳】敷金0ヶ月/礼金1ヶ月/仲介手数料0.5ヶ月/鍵交換費用22,000円

設備: TVモニターフォン・エレベーター・オートロック・浴室乾燥機・防犯カメラ・20分ゴミコンロ・24時間換気システム・24時間管理・管理人巡回・中央冷暖房

24時間緊急対応サービスも無料でご提供。深夜のトラブルにも専門スタッフが駆けつけます!

学賠(特約付)加入OK!

059 アーバンス.T.T

西区西部1丁目 D-4

■伊都キャンパスまで自転車で23分 ■九大学研都市駅まで徒歩5分
■築年数: 2009年3月築 ■構造: 木造
■間取り: 1R/1K 専有面積: 26.07~31.63㎡

高速光インターネット無料!ちょっと他よりも広いお部屋です!

家賃 **4.5万円**~
4.9万円

家賃 45,000円~49,000円
共益費等 共益費3,000円/町会費500円
月合計 48,500~52,500円

■契約時に掛かる費用の目安
140,250~150,450円

【内訳】敷金0ヶ月/礼金1ヶ月/仲介手数料0.5ヶ月/鍵交換費用22,000円

設備: TVモニターフォン・エレベーター・オートロック・浴室乾燥機・防犯カメラ・20分ゴミコンロ・24時間換気システム・24時間管理・管理人巡回・中央冷暖房

南向き日当たり良好!アパートタイプでネット無料!

学賠(特約付)加入OK!

061 クリエイト三島

西区田尻1丁目 C-4

■伊都キャンパスまで自転車で18分 ■周船寺駅まで徒歩10分
■築年数: 2005年3月築 ■構造: 鉄筋コンクリート造
■間取り: 1K 専有面積: 24.36㎡

お手頃家賃の鉄筋コンクリート造マンションです!

家賃 **4.5万円**~
4.9万円

家賃 45,000円~49,000円
共益費等 共益費3,000円/町会費500円
月合計 48,500~52,500円

■契約時に掛かる費用の目安
131,325~138,975円

【内訳】敷金0ヶ月/礼金1ヶ月/仲介手数料0.5ヶ月/鍵交換費用22,000円

設備: TVモニター・インターフォン・玄関ダブルロック・キーレス・24時間換気システム・オートロック・24時間管理・管理人巡回・浴室乾燥機・防犯カメラ・エレベーター

防犯カメラetc.でセキュリティばっちり!

学賠(特約付)加入OK!

060 メルヘンローズ学研都市

西区北原1丁目 D-4

■伊都キャンパスまで自転車で22分 ■九大学研都市駅まで徒歩2分
■築年数: 2007年9月築 ■構造: 鉄筋コンクリート造
■間取り: 1K 専有面積: 24.30㎡

高速光インターネット無料!駅前徒歩2分の好立地!

家賃 **4.5万円**~
4.9万円

家賃 45,000~49,000円
共益費等 共益費5,000円/町会費400円
月合計 50,400~54,400円

■契約時に掛かる費用の目安
142,150~152,350円

【内訳】敷金0ヶ月/礼金1ヶ月/仲介手数料0.5ヶ月/鍵交換費用22,000円

設備: TVモニター・インターフォン・浴室乾燥機・防犯カメラ・24時間換気システム・オートロック・エレベーター・3分ゴミコンロ

人気の学研都市駅の真北に立地! ネット無料!

学賠(特約付)加入OK!



062 アクシスガッけんとし

九大学研都市 駅歩 **3分**

家賃 **3.8万円**~

家賃 38,000円~45,000円
礼金: 1ヶ月
共益費: 3,000円/町費: 300円
安心サポート: 700円+税
引落手数料: 250円
鍵交換費: 20,000円+税
仲介料: 1.10ヶ月

設備: エアコン、ウォシュレット、モニタードアホン、二重コンロ、照明器具、24時間換気システム、オートロック、エレベーター、防犯カメラ、BS、高遮断し漏、駐輪場、九大生限定 他

学賠(特約付)加入OK!

063 ABCプライマベータ

九大学研都市 駅歩 **2分**

家賃 **3.7万円**~

家賃 37,000円~45,000円
敷金: 1ヶ月 (敷引1ヶ月)
共益費: 3,000円/町費: 300円
安心サポート: 700円+税
引落手数料: 250円
鍵交換費: 20,000円+税
仲介料: 1.10ヶ月

所在地: 福岡市西区北原1丁目 (イオンモール福岡伊都店 北口前)
構造: 鉄筋コンクリート造7階建て
間取り: 1K (20.83㎡~20.89㎡)
設備: ペアガラス、エアコン、ウォシュレット、モニタードアホン、二重コンロ、照明器具、24時間換気システム、オートロック、エレベーター、防犯カメラ、BS、高遮断し漏、駐輪場、九大生限定 他

学賠(特約付)加入OK!

こんなお部屋で新生活始めませんか?

064 パラシオンオセム

周船寺 駅歩 **3分**

家賃 **3.9万円**~

家賃 39,000円~50,000円
礼金: 2ヶ月
共益費: 3,000円/町費: 500円
安心サポート: 700円+税
引落手数料: 250円
鍵交換費: 20,000円+税
仲介料: 1.10ヶ月

所在地: 福岡市西区周船寺2丁目
構造: 鉄筋コンクリート造5階建て
間取り: 1K (24.60~29.16㎡)
設備: ペアガラス、エアコン、ウォシュレット、モニタードアホン、二重コンロ、高遮断し漏、24時間換気システム、オートロック、エレベーター、防犯カメラ、BS、駐輪場 他

学賠(特約付)加入OK!

065 セレーネ

富士見 駅歩 **5分**

家賃 **3.8万円**~

家賃 38,000円~45,000円
敷金: 1ヶ月 (敷引1ヶ月)
町費: 500円
安心サポート: 700円+税
引落手数料: 250円
鍵交換費: 15,000円+税
仲介料: 1.10ヶ月

所在地: 福岡市西区富士見3丁目
構造: 鉄筋(PC)コンクリート造3階建て
間取り: 1K~2K (24.6㎡~32.66㎡)
設備: エアコン、ウォシュレット、モニタードアホン、二重コンロ、照明器具、防犯カメラ、バイク置場、駐輪場、九大生限定 他

学賠(特約付)加入OK!

※外観及び間取図等は現況優先となります。

受験前無料予約2021年1月より受付開始!
★万が一の際のキャンセル料一切不要★

株式会社 池住宅

066 サンハイツ九大学園通り C-3 西区元浜1丁目

■伊都キャンパスまで徒歩12分 ■産学連携交流センターバス停まで徒歩7分
 ■築年数：2012年3月築
 ■構造：鉄筋コンクリート造 ■間取り：1K ■専有面積：30.17㎡**家賃 4.55万円**

広々10帖のお部屋です!

家賃 45,500~48,000円
 共益費等 2,500円
月合計 49,100円

■契約時に掛かる費用の目安
241,000円

【内訳】敷金0か月/礼金1か月/仲介手数料1か月(税別)/鍵交換費用26,000円(税別)/火災保険料18,000円/スマイルサポート保証料10,000円/室内消火器18,000円(税別)/エアコン洗浄料10,000円(税別)

設備: 自転車、冷蔵庫、洗濯機、電子レンジ、2コンロ、ウォッシュレット、TV付インターフォン等

【共用設備】オートロック、防犯カメラ、駐輪場、エレベーター、バイク置場(限付のみ)

【専用設備】2コンロ、ウォッシュレット、TV付インターフォン等

家電セット(冷蔵庫・洗濯機・電子レンジ)付なので、初期費用が抑えられますね。⑮

067 スペランサ元浜 B-3 西区元浜1丁目

■伊都キャンパスまで徒歩7分 ■西消防署元岡出張所前バス停まで徒歩2分
 ■築年数：2012年3月築
 ■構造：鉄筋コンクリート造 ■間取り：1K ■専有面積：29.75㎡**家賃 4.6万円**

鉄筋コンクリートのマンション!1階には飲食店もごぞいます★

家賃 46,000~49,000円
 共益費等 3,000円
月合計 51,420円

■契約時に掛かる費用の目安
230,000円

【内訳】敷金0か月/礼金1か月/仲介手数料1か月(税別)/鍵交換費用13,000円(税別)/火災保険料18,000円/スマイルサポート保証料10,000円/室内消火器18,000円(税別)/エアコン洗浄料10,000円(税別)

設備: 自転車、冷蔵庫、洗濯機、電子レンジ、2コンロ、ウォッシュレット、TV付インターフォン等

【共用設備】オートロック、防犯カメラ、駐輪場、エレベーター、バイク置場(限付のみ)

【専用設備】2コンロ、ウォッシュレット、TV付インターフォン等

家電セット(冷蔵庫・洗濯機・電子レンジ)付なので、初期費用が抑えられますね。8.5帖の洋室に広いキッチン。インターネットはもちろん使い放題★⑮

074 N.55九州大学前 B-3 西区元浜1丁目

■伊都キャンパスまで徒歩9分 ■産学連携交流センター停まで徒歩1分
 ■築年数：2016年2月築
 ■構造：鉄筋コンクリート造 ■間取り：1K ■専有面積：30.10㎡**家賃 4.5万円**

9.2帖の広い洋室が魅力的★自分のお部屋をデザインするのが楽しくなりますね!

家賃 45,000~48,000円
 共益費等 3,000円
月合計 50,420円

■契約時に掛かる費用の目安
297,000円

【内訳】敷金0か月/礼金1か月/仲介手数料1か月(税別)/鍵交換費用35,000円(税別)/火災保険料18,000円/スマイルサポート保証料10,000円/室内消火器18,000円(税別)/エアコン洗浄料10,000円(税別)

設備: 自転車、冷蔵庫、洗濯機、電子レンジ、2コンロ、ウォッシュレット、TV付インターフォン等

【共用設備】オートロック、防犯カメラ、駐輪場、エレベーター、バイク置場(限付のみ)

【専用設備】2コンロ、ウォッシュレット、TV付インターフォン等

バス停が目の前の鉄筋コンクリート造りのマンションです!家電4点セット付なので初期費用がぐーっと抑えられます。インターネットも使い放題★⑮

075 スカイシャトレ学研都市 D-5 西区西部1丁目

■伊都キャンパスまでバスで15分 ■九大学研都市駅前停まで徒歩2分
 ■築年数：2008年3月築
 ■構造：鉄筋コンクリート造 ■間取り：1K ■専有面積：24.82㎡**家賃 4.6万円**

駅徒歩2分!ウォークインクローゼット付き!日当たり良好!

家賃 46,000~48,000円
 共益費等 3,500円
月合計 51,920円

■契約時に掛かる費用の目安
236,000円

【内訳】敷金0か月/礼金1か月/仲介手数料1か月(税別)/鍵交換費用18,000円(税別)/火災保険料18,000円/スマイルサポート保証料10,000円/室内消火器18,000円(税別)/エアコン洗浄料10,000円(税別)

設備: 自転車、冷蔵庫、洗濯機、電子レンジ、2コンロ、ウォッシュレット、TV付インターフォン等

【共用設備】オートロック、防犯カメラ、エレベーター、駐輪場、バイク置場(限付のみ)

【専用設備】2コンロ、ウォッシュレット、TV付インターフォン等

全戸バルコニーが南向きで日当たりが良好です!駅まで近く、コンビニまで徒歩1分で行ける場所です。インターネット無料(J:COMNET320Mタイプ)導入済みです。⑮

068 インティメート B-3 西区元浜1丁目

■伊都キャンパスまで徒歩7分 ■産学連携交流センターバス停まで徒歩2分
 ■築年数：2014年3月築
 ■構造：鉄筋コンクリート造 ■間取り：1K ■専有面積：26.65㎡**家賃 4.55万円**

家電4点セット(冷蔵庫・洗濯機・電子レンジ・照明)付なので初期費用が抑えられますね!

家賃 45,500~47,500円
 共益費等 2,500円
月合計 50,420円

■契約時に掛かる費用の目安
260,000円

【内訳】敷金0か月/礼金1か月/仲介手数料1か月(税別)/鍵交換費用42,000円(税別)/火災保険料18,000円/スマイルサポート保証料10,000円/室内消火器18,000円(税別)/エアコン洗浄料10,000円(税別)

設備: 自転車、冷蔵庫、洗濯機、電子レンジ、2コンロ、ウォッシュレット、TV付インターフォン等

【共用設備】オートロック、防犯カメラ、駐輪場、エレベーター、バイク置場(限付のみ)

【専用設備】2コンロ、ウォッシュレット、TV付インターフォン等

鉄筋コンクリート造りのハイグレードマンションです!ペアガラスが使用されているので断熱性や遮音性に優れています。インターネットも使い放題です!!⑮

069 マリンハウス C-3 西区九大学園通り3丁目

■伊都キャンパスまで徒歩10分 ■産学連携交流センター停まで徒歩3分
 ■築年数：2015年3月築
 ■構造：木造 ■間取り：1K ■専有面積：25.63㎡**家賃 4.35万円**

宅配ボックスや浴室乾燥機付きのハイグレードアパート★

家賃 43,500~45,000円
 共益費等 3,000円
月合計 48,920円

■契約時に掛かる費用の目安
231,000円

【内訳】敷金0か月/礼金1か月/仲介手数料1か月(税別)/鍵交換費用21,000円(税別)/火災保険料18,000円/スマイルサポート保証料10,000円/室内消火器18,000円(税別)/エアコン洗浄料10,000円(税別)

設備: 自転車、冷蔵庫、洗濯機、電子レンジ、2コンロ、ウォッシュレット、TV付インターフォン等

【共用設備】オートロック、防犯カメラ、駐輪場、エレベーター、バイク置場(限付のみ)

【専用設備】2コンロ、ウォッシュレット、TV付インターフォン等

家電3点セット付なので初期費用がぐーっと抑えられます。洗面所がホテル仕様なので女の子には嬉しいですね!⑮

076 スカイシャトレ伊都 D-4 西区西部1丁目

■伊都キャンパスまでバスで15分 ■九大学研都市駅前停まで徒歩4分
 ■築年数：2011年3月築
 ■構造：鉄筋コンクリート造 ■間取り：1K ■専有面積：21.85㎡**家賃 4.3万円**

JR九大学研都市駅近くのマンション!インターネット無料で新生活にオススメです★

家賃 43,000~51,000円
 共益費等 3,500円
月合計 48,920円

■契約時に掛かる費用の目安
222,000円

【内訳】敷金0か月/礼金1か月/仲介手数料1か月(税別)/鍵交換費用13,000円(税別)/火災保険料18,000円/スマイルサポート保証料10,000円/室内消火器18,000円(税別)/エアコン洗浄料10,000円(税別)

設備: 自転車、冷蔵庫、洗濯機、電子レンジ、2コンロ、ウォッシュレット、TV付インターフォン等

【共用設備】オートロック、駐輪場、エレベーター、中央/バイク置場

【専用設備】TV付インターフォン、2コンロ、エアコン

鉄筋コンクリート造りで防音性がしっかりしている1Kです。西向き東向き共に前面に高い建物がないので日当たり抜群です。大型スーパー・コンビニ・ドラッグストア・飲食店などが徒歩5分圏内⑮

077 フィールド学研都市A D-4 西区西部1丁目

■伊都キャンパスまでバスで15分 ■九大学研都市駅前停まで徒歩3分
 ■築年数：2011年3月築
 ■構造：鉄筋コンクリート造 ■間取り：1K ■専有面積：25.96㎡**家賃 4.6万円**

JR九大学研都市駅!徒歩3分!西向きのお部屋にはウォークインクローゼットが!ついています★

家賃 46,000~50,000円
 共益費等 4,000円
月合計 51,100円

■契約時に掛かる費用の目安
244,000円

【内訳】敷金0か月/礼金1か月/仲介手数料1か月(税別)/鍵交換費用26,000円(税別)/火災保険料18,000円/スマイルサポート保証料10,000円/室内消火器18,000円(税別)/エアコン洗浄料10,000円(税別)

設備: 自転車、冷蔵庫、洗濯機、電子レンジ、2コンロ、ウォッシュレット、TV付インターフォン等

【共用設備】オートロック、防犯カメラ、エレベーター、中央/バイク置場

【専用設備】TV付インターフォン、2コンロ、エアコン、独立洗面台等

鉄筋コンクリート造りの防音性がしっかりしている7帖の1K!キッチンが広く、お料理がとっても快適♪インターネット無料(J:COMNET320Mタイプサービス)導入済み。⑮

070 オレンジハウス C-2 西区九大学園通り3丁目

■伊都キャンパスまで徒歩10分 ■産学連携交流センター停まで徒歩3分
 ■築年数：2015年3月築
 ■構造：木造 ■間取り：1K ■専有面積：25.63㎡**家賃 4.35万円**

宅配ボックスや浴室乾燥機付きのハイグレードアパート★

家賃 43,500~45,000円
 共益費等 3,000円
月合計 48,920円

■契約時に掛かる費用の目安
231,000円

【内訳】敷金0か月/礼金1か月/仲介手数料1か月(税別)/鍵交換費用21,000円(税別)/火災保険料18,000円/スマイルサポート保証料10,000円/室内消火器18,000円(税別)/エアコン洗浄料10,000円(税別)

設備: 自転車、冷蔵庫、洗濯機、電子レンジ、2コンロ、ウォッシュレット、TV付インターフォン等

【共用設備】オートロック、防犯カメラ、駐輪場、エレベーター、バイク置場(限付のみ)

【専用設備】2コンロ、ウォッシュレット、TV付インターフォン等

家電3点セット付なので初期費用がぐーっと抑えられます。洗面所がホテル仕様なので女の子には嬉しいですね!⑮

071 ココアハウス C-2 西区九大学園通り3丁目

■伊都キャンパスまで徒歩10分 ■産学連携交流センター停まで徒歩3分
 ■築年数：2015年3月築
 ■構造：木造 ■間取り：1K ■専有面積：25.63㎡**家賃 4.35万円**

宅配ボックスや浴室乾燥機付きのハイグレードアパート★

家賃 43,500~45,000円
 共益費等 3,000円
月合計 48,920円

■契約時に掛かる費用の目安
231,000円

【内訳】敷金0か月/礼金1か月/仲介手数料1か月(税別)/鍵交換費用21,000円(税別)/火災保険料18,000円/スマイルサポート保証料10,000円/室内消火器18,000円(税別)/エアコン洗浄料10,000円(税別)

設備: 自転車、冷蔵庫、洗濯機、電子レンジ、2コンロ、ウォッシュレット、TV付インターフォン等

【共用設備】オートロック、防犯カメラ、駐輪場、エレベーター、バイク置場(限付のみ)

【専用設備】2コンロ、ウォッシュレット、TV付インターフォン等

家電3点セット付なので初期費用がぐーっと抑えられます。洗面所がホテル仕様なので女の子には嬉しいですね!⑮

078 フィールド学研都市B D-4 西区西部1丁目

■伊都キャンパスまでバスで15分 ■九大学研都市駅前停まで徒歩3分
 ■築年数：2011年3月築
 ■構造：鉄筋コンクリート造 ■間取り：1K ■専有面積：25.96㎡**家賃 4.6万円**

JR九大学研都市駅!徒歩3分!北向きのお部屋にはウォークインクローゼットが!ついています★

家賃 46,000~50,000円
 共益費等 4,000円
月合計 51,100円

■契約時に掛かる費用の目安
244,000円

【内訳】敷金0か月/礼金1か月/仲介手数料1か月(税別)/鍵交換費用26,000円(税別)/火災保険料18,000円/スマイルサポート保証料10,000円/室内消火器18,000円(税別)/エアコン洗浄料10,000円(税別)

設備: 自転車、冷蔵庫、洗濯機、電子レンジ、2コンロ、ウォッシュレット、TV付インターフォン等

【共用設備】オートロック、防犯カメラ、エレベーター、中央/バイク置場

【専用設備】TV付インターフォン、2コンロ、エアコン、独立洗面台等

鉄筋コンクリート造りの防音性がしっかりしている7帖の1K!キッチンが広く、お料理がとっても快適♪インターネット無料(J:COMNET320Mタイプサービス)導入済み。⑮

079 T'sコート D-4 西区北原1丁目

■伊都キャンパスまでバスで15分 ■九大学研都市駅前停まで徒歩4分
 ■築年数：2011年3月築
 ■構造：鉄筋コンクリート造 ■間取り：1K ■専有面積：24.82㎡**家賃 4.6万円**

JR九大学研都市駅!徒歩3分!インターネット無料(J:COMNET320Mタイプサービス)導入済み。

家賃 46,000~51,000円
 共益費等 4,000円
月合計 52,420円

■契約時に掛かる費用の目安
231,000円

【内訳】敷金0か月/礼金1か月/仲介手数料1か月(税別)/鍵交換費用13,000円(税別)/火災保険料18,000円/スマイルサポート保証料10,000円/室内消火器18,000円(税別)/エアコン洗浄料10,000円(税別)

設備: 自転車、冷蔵庫、洗濯機、電子レンジ、2コンロ、ウォッシュレット、TV付インターフォン等

【共用設備】オートロック、防犯カメラ、エレベーター、中央/バイク置場

【専用設備】TV付インターフォン、2コンロ、エアコン、独立洗面台等

鉄筋コンクリート造りでお部屋にペアガラスが!ついている約7帖の1Kです。ペアガラスは複層になっており、断熱性が高くクーラーが効きやすくなります。遮音性も高いので毎日快適です★⑮

072 チャコールハウス C-2 西区九大学園通り3丁目

■伊都キャンパスまで徒歩10分 ■産学連携交流センター停まで徒歩3分
 ■築年数：2015年3月築
 ■構造：木造 ■間取り：1K ■専有面積：25.63㎡**家賃 4.35万円**

宅配ボックスや浴室乾燥機付きのハイグレードアパート★

家賃 43,500~45,000円
 共益費等 3,000円
月合計 48,920円

■契約時に掛かる費用の目安
231,000円

【内訳】敷金0か月/礼金1か月/仲介手数料1か月(税別)/鍵交換費用21,000円(税別)/火災保険料18,000円/スマイルサポート保証料10,000円/室内消火器18,000円(税別)/エアコン洗浄料10,000円(税別)

設備: 自転車、冷蔵庫、洗濯機、電子レンジ、2コンロ、ウォッシュレット、TV付インターフォン等

【共用設備】オートロック、防犯カメラ、駐輪場、エレベーター、バイク置場(限付のみ)

【専用設備】2コンロ、ウォッシュレット、TV付インターフォン等

家電3点セット付なので初期費用がぐーっと抑えられます。洗面所がホテル仕様なので女の子には嬉しいですね!⑮

073 シャンド・フルールⅢ B-3 西区元岡

■伊都キャンパスまで徒歩9分 ■元岡口停まで徒歩2分
 ■築年数：2020年2月築
 ■構造：鉄骨造 ■間取り：1LDK ■専有面積：30.19㎡**家賃 4.7万円**

宅配ボックス付きなので通販で買い物しやすいですよ!

家賃 47,000~52,000円
 共益費等 3,000円
月合計 51,100円

■契約時に掛かる費用の目安
281,000円

【内訳】敷金0か月/礼金2か月/仲介手数料1か月(税別)/鍵交換費用13,000円(税別)/火災保険料18,000円/スマイルサポート保証料10,000円/室内消火器20,000円(税別)/エアコン洗浄料10,000円(税別)

設備: 自転車、冷蔵庫、洗濯機、電子レンジ、2コンロ、ウォッシュレット、TV付インターフォン等

【共用設備】オートロック、宅配ボックス、駐輪場

【専用設備】2コンロ、ウォッシュレット、浴室乾燥機

インターネット使い放題!Wi-Fi対応してます!ウォークインクローゼット付なので収納力に自信あり!⑮

080 アートラフィーネ学研都市 E-4 西区今宿3丁目

■伊都キャンパスまでバスで15分 ■九大学研都市駅前停まで徒歩8分
 ■築年数：2012年2月築
 ■構造：鉄筋コンクリート造 ■間取り：1K ■専有面積：23.68㎡**家賃 4.6万円**

家具家電付き!オートロック付きマンション!!初めての一人暮らしでも安心ですね!

家賃 46,000~50,000円
 共益費等 4,000円
月合計 52,400円

■契約時に掛かる費用の目安
231,000円

【内訳】敷金0か月/礼金1か月/仲介手数料1か月(税別)/鍵交換費用13,000円(税別)/火災保険料18,000円/スマイルサポート保証料10,000円/室内消火器18,000円(税別)/エアコン洗浄料10,000円(税別)

設備: 自転車、冷蔵庫、洗濯機、電子レンジ、2コンロ、ウォッシュレット、TV付インターフォン等

【共用設備】オートロック、防犯カメラ、エレベーター、バイク置場(限付のみ)

【専用設備】TV付インターフォン、2コンロ、ウォッシュレット等

家具家電付き!ハイグレードマンション!インターネット無料で日当たり良好です。(南向きあり)スーパー・ドラッグストア・コンビニ徒歩5分圏内⑮

081 ダイアリー学研都市 D-4 西区西部1丁目

■伊都キャンパスまでバスで15分 ■九大学研都市駅前停まで徒歩5分
 ■築年数：2010年3月築
 ■構造：鉄筋コンクリート造 ■間取り：1K ■専有面積：22.08㎡**家賃 4.5万円**

JR九大学研都市駅!近くの閑静な住宅街です。インターネット無料!

家賃 45,000~48,000円
 共益費等 3,000円
月合計 50,420円

■契約時に掛かる費用の目安
227,000円

【内訳】敷金0か月/礼金1か月/仲介手数料1か月(税別)/鍵交換費用13,000円(税別)/火災保険料18,000円/スマイルサポート保証料10,000円/室内消火器18,000円(税別)/エアコン洗浄料10,000円(税別)

設備: 自転車、冷蔵庫、洗濯機、電子レンジ、2コンロ、ウォッシュレット、TV付インターフォン等

【共用設備】オートロック、駐輪場(限付のみ)、自動洗濯機

【専用設備】TV付インターフォン、2コンロ、エアコン、独立洗面台等

鉄筋コンクリート造りの3階建て1Kです。インターネット無料(J:COMNET320Mタイプサービス)導入済み。⑮

082 プレステージ D-4

西区西部1丁目

■伊都キャンパスまでバスで15分 ■九大学研都市駅前まで徒歩5分
■築年数：2010年4月築
■構造：軽量鉄骨造 ■間取り：1K

専有面積：24.13㎡

家賃 4.4万円

インターネットはもちろん使い放題!全戸南向きのので日当たり良好★

家賃 44,000円~47,000円
共益費等 2,000円
月合計 48,420円~

■契約時に掛かる費用の目安
244,000円

【内訳】敷金0ヶ月/礼金1ヶ月/仲介手数料1ヶ月(税別)/鍵交換費用32,000円(税別)/火災保険料18,000円/スミルサポート保証料10,000円/室内消火器18,000円(税別)/エアコン洗浄料10,000円(税別)

設備：駐輪場、オートロック、防犯カメラ、エレベーター、インターネット、エアコン、ガスコンロ、洗濯機置き場、収納ボックス、フローリング、クロス付、カーペット、家具付き

横水ハウス施工の8帖もある良質な1Kです。広いので家具のコーディネートも自由自在です。全戸南向きのので日中ぽかぽか陽気で過ごしやすいです。

083 PATIO NUEVE・9 D-4

西区西部1丁目

■伊都キャンパスまでバスで15分 ■九大学研都市駅前まで徒歩8分
■築年数：2010年10月築
■構造：木造 ■間取り：1R

専有面積：24.63㎡

家賃 4.6万円

おしゃれなオートロック付きのメゾネットタイプのアパートです!

家賃 46,000円~48,000円
共益費等 2,000円
月合計 49,100円~

■契約時に掛かる費用の目安
235,000円

【内訳】敷金0ヶ月/礼金1ヶ月/仲介手数料1ヶ月(税別)/鍵交換費用18,000円(税別)/火災保険料18,000円/スミルサポート保証料10,000円/室内消火器18,000円(税別)/エアコン洗浄料10,000円(税別)

設備：駐輪場、オートロック、防犯カメラ、エレベーター、インターネット、エアコン、ガスコンロ、洗濯機置き場、収納ボックス、フローリング、クロス付、カーペット、家具付き

インターネット(J・COM)無料導入済み!メゾネットタイプなので、お部屋を広く使えます。スーパー・コンビニが徒歩5分圏内にあります。

084 メゾン周船寺 C-5

西区周船寺1丁目

■伊都キャンパスまでバスで10分 ■周船寺駅まで徒歩1分
■築年数：2018年3月築
■構造：鉄筋コンクリート造 ■間取り：1K+ロフト

専有面積：24.88㎡

家賃 4.9万円

女性専用マンション!!TV付インターフォンオートロック・防犯カメラ付きで防犯面で安心ですね☆

家賃 49,000円~53,000円
共益費等 3,500円
月合計 54,920円~

■契約時に掛かる費用の目安
245,000円

【内訳】敷金0ヶ月/礼金1ヶ月/仲介手数料1ヶ月(税別)/鍵交換費用18,000円(税別)/火災保険料18,000円/スミルサポート保証料10,000円/室内消火器18,000円(税別)/エアコン洗浄料10,000円(税別)

設備：駐輪場、オートロック、防犯カメラ、エレベーター、インターネット、エアコン、ガスコンロ、洗濯機置き場、収納ボックス、フローリング、クロス付、カーペット、家具付き

女性専用のオートロック付きマンション!お部屋の天井が高く開放感がいい感じですね。ロフト付きで収納もたっぷり☆インターネットも使い放題!

085 レジス波多江 B-6

糸島市波多江駅北2丁目

■伊都キャンパスまでバスで20分 ■糸島コミュニティバス「産の宮北」停まで徒歩1分
■築年数：2020年4月築
■構造：鉄筋コンクリート造 ■間取り：1DK

専有面積：34㎡

家賃 4.6万円

34㎡越えの広いお部屋!キッチンも広めで快適生活!

家賃 46,000円~52,000円
共益費等 4,000円
月合計 51,100円~

■契約時に掛かる費用の目安
220,000円

【内訳】敷金0ヶ月/礼金1ヶ月/仲介手数料1ヶ月(税別)/鍵交換費用18,000円(税別)/火災保険料18,000円/スミルサポート保証料10,000円/室内消火器18,000円(税別)/エアコン洗浄料10,000円(税別)

設備：駐輪場、オートロック、防犯カメラ、エレベーター、インターネット、エアコン、ガスコンロ、洗濯機置き場、収納ボックス、フローリング、クロス付、カーペット、家具付き

バス停も目の前で通学にも便利です!12階建ての高層マンション。34㎡でゆったりとした居住空間。ちょっとオトナなお部屋に住んでみませんか?

086 イングレッソ九大 C-3

西区元浜1丁目

■伊都キャンパスまで徒歩10分 ■産学連携交流センター停まで徒歩2分
■築年数：1917年3月築 ■構造：木造
■間取り：1R

専有面積：21.96㎡

家賃 4.15万円

平成29年築の物件です!インターネット無料!コンビニ・飲食店が徒歩圏内です★

家賃 41,500円
共益費等 2,500円
月合計 44,000円

■契約時に掛かる費用の目安
180,000円

【内訳】敷金0ヶ月/礼金2ヶ月/仲介手数料1ヶ月(税別)/鍵交換費用15,000円(税別)/エアコン洗浄料10,000円(税別)/火災保険料18,000円

設備：駐輪場、オートロック、防犯カメラ、エレベーター、インターネット、エアコン、ガスコンロ、洗濯機置き場、収納ボックス、フローリング、クロス付、カーペット、家具付き

おしゃれなカウンターキッチン付きの1Rアパートです。平成29年築なのできれいです。インターネットも使い放題です!

087 FINESS IV(フィネスフォー) B-6

糸島市波多江駅北1丁目

■伊都キャンパスまでバスで20分 ■JR筑肥線波多江駅まで徒歩5分
■築年数：1990年11月築 ■構造：鉄筋コンクリート造
■間取り：2K

専有面積：31.95㎡

家賃 4.5万円

Wi-Fi無料(BUFFALO)!天井も高く広々快適!エレベーター・宅配BOXあり!

家賃 45,000円
共益費等 5,000円
月合計 50,000円

■契約時に掛かる費用の目安
67,000円

【内訳】敷金なし/礼金なし/仲介手数料45,000円(税別)/鍵交換費用15,000円(税別)/保証料7,000円/車庫止め料(室内)25,000円(税別)

設備：駐輪場、オートロック、防犯カメラ、エレベーター、インターネット、エアコン、ガスコンロ、洗濯機置き場、収納ボックス、フローリング、クロス付、カーペット、家具付き

ペット飼育可!!(別途条件変更有)駐車場の空き有り!収納充実!

088 カツラギヴィレ A~D棟 A-4

糸島市泊929番1号

■伊都キャンパスまで自転車12分 ■桂木バス停まで徒歩1分
■築年数：2018年3月築 ■構造：重量鉄骨造
■間取り：1R/1K

専有面積：19.44㎡

家賃 3.2万円

H30年築の築浅物件!バス停まで徒歩1分!多数の九大学生が入居中!インターネット無料です。

家賃 32,000円~34,000円
共益費等 3,300円
月合計 35,300円~37,300円

■契約時に掛かる費用の目安
144,300円~159,000円

【内訳】敷金なし/礼金1ヶ月/仲介手数料1ヶ月(税別)/鍵交換費用19,800円(税別)/火災保険料11,000円(税別)/月間賃料の1%(月間)/インターネット接続料11,000円/九大学生協共済対応可/共益費3,000円/月費300円

設備：駐輪場、オートロック、防犯カメラ、エレベーター、インターネット、エアコン、ガスコンロ、洗濯機置き場、収納ボックス、フローリング、クロス付、カーペット、家具付き

オートロック・防犯カメラ・シューズボックス・フローリング・洗濯機置き場(室内)

インターネット・Wi-Fi無料

インターネット・Wi-Fi無料

088 カツラギヴィレ A~D棟 A-4

糸島市泊929番1号

■伊都キャンパスまで自転車12分 ■桂木バス停まで徒歩1分
■築年数：2018年3月築 ■構造：重量鉄骨造
■間取り：1R/1K

専有面積：19.44㎡

家賃 3.2万円

H30年築の築浅物件!バス停まで徒歩1分!多数の九大学生が入居中!インターネット無料です。

家賃 32,000円~34,000円
共益費等 3,300円
月合計 35,300円~37,300円

■契約時に掛かる費用の目安
144,300円~159,000円

【内訳】敷金なし/礼金1ヶ月/仲介手数料1ヶ月(税別)/鍵交換費用19,800円(税別)/火災保険料11,000円(税別)/月間賃料の1%(月間)/インターネット接続料11,000円/九大学生協共済対応可/共益費3,000円/月費300円

設備：駐輪場、オートロック、防犯カメラ、エレベーター、インターネット、エアコン、ガスコンロ、洗濯機置き場、収納ボックス、フローリング、クロス付、カーペット、家具付き

オートロック・防犯カメラ・シューズボックス・フローリング・洗濯機置き場(室内)

インターネット・Wi-Fi無料

インターネット・Wi-Fi無料

2021年度版 学生総合共済のマスコット「タヌロ」です。

病気やケガ、賠償事故など学業継続に備える

大学生協の保障制度で

大学生生活の24時間・365日を応援します!

学生総合共済は全国211大学生協・約71.9万人の学生組合員がたすけあう、安心の保障制度です。



学生総合共済(生命共済)

- ケガによる通院は、1日目から90日まで保障
- 入院は病気でなくてもケガでも1日目から200日まで保障
- 精神疾患の診療を受けたとき、こころの早期対応保障
- 重度後遺障がいを持って復学した場合の学業復帰支援臨時費用も保障
- 扶養者が亡くなられた場合の学業継続支援特約を充実

学生賠償責任保険

(学生・子ども総合保険、施設・生産物賠償責任保険)
引受保険会社(幹事):三井住友海上火災保険株式会社

- 正課中及び日常生活中における賠償事故に備えた保障
- 国内の賠償事故に対しては安心の示談交渉サービス付き
※名譽き損・プライバシー侵害事故等を除く

就学費用保障保険(総合生活保険)

引受保険会社(幹事):東京海上日動火災保険株式会社

- 扶養者が病気やケガで死亡したり、ケガで重度後遺障がいを持って学生本人が扶養者に扶養されなくなった場合の学資費用をサポート
- 学資費用の保障とは
 - 大学に納付する授業料、実験・実習費など
 - 大学からの指示に基づく教科書・教材などの購入費用 等

2020年6月作成 20-TC00477

一人暮らし特約あり

※「一人暮らし特約」のみの加入はできません

- 貸主(大家)に対する借家人賠償責任保障(示談交渉サービス付き)や、自分の家財に対する保障
- ケガや病気のために3日以上入院し、親族がかけつける時の費用等も保障(父母駆けつけ費用保障)

2020年6月作成 B20-100445
使用期限:2022年4月1日

詳しい保障内容等はパンフレット「大学生協の学生総合共済」、または大学生協共済連、大学生協保険サービスWebサイトをご覧ください。

大学生協 共済

お問い合わせは 所属の各大学生協の窓口 または 大学生協 共済・保険サポートダイヤル **0120-335-770**

取扱代理店
株式会社 大学生協保険サービス
〒166-0003 東京都杉並区高円寺南1-12-4 大学生協高円寺会館
<https://kyosai.univcoop.or.jp/>

UNIV CO-OP 全国大学生協共済生活協同組合連合会
〒166-0003 東京都杉並区高円寺南1-12-4 大学生協高円寺会館
<https://hoken.univcoop.or.jp/>

伊都 ① 九大新町
伊都 ② 学研都市
伊都 ③ 周船寺
伊都 ④ 富士見
伊都 ⑤ 波多江
伊都 ⑥ 糸島市
伊都 ⑦ 嬉浜

九州大学 学生マンション

合格前無料予約

好評受付中!!

住 YCC不動産

九州大学を受験または受験予定の方に限り、手付金不要・キャンセル料無料で合格発表日までお部屋を予約することができます（お申込み時点で既に合格されている方は対象となりません）。
 ■九大宿舎（寮）との併願や、他大学受験との併願、他の不動産会社で物件の申込みをされている場合は受付しておりませんので予めご了承下さい。
 ■外観・間取り等は現況優先となります。

株式会社 YCC
Real estate constructing your life.

089 コンクレーージュ

西区泉3丁目 D-5

■伊都キャンパスまでバイクで10分 ■JR筑肥線周船寺駅より徒歩8分
 ■築年数：2005年8月築 ■構造：鉄筋コンクリート造 ■間取り：1R・1K

専有面積：24.60~27.97㎡

家電3点+照明+2口ガスコンロ付♪設備充実!
 駅・スーパー・コンビニ・銀行なども徒歩圏内!インターネット無料!

家賃 4.1万~4.3万

家賃 41,000~43,000円
 共益費等 4,300円
 月合計 45,300~47,300円

■契約時に掛かる費用の目安
 174,400~180,600円

【内訳】敷金なし/礼金1ヶ月・保証金なし/仲介手数料1ヶ月(税別)/1ヶ月分前家賃/共益費等(町費・ライフサポート24含む)鍵交換費用16,500円/保証料10,000円/消毒代16,500円/その他火災保険要加入

設備: 駐車場、屋根付駐輪場、エアコン、インターネット無料、テレビ配線(BS対応)、電話端子有、ウォシュレット、バス・トイレ別、シャワー・ドレッサー、ガスコンロ(2口)、クローゼット、家電家具付(一部)

TVモニター付インターフォン・給湯・シャワー・キッチン・照明・シューズボックス・プロパンガス・ゴミ置場・ダブルロック

建物は壁も床の天井も鉄筋コンクリート!だから安心!!親切・丁寧にご対応致します!!

090 ラフィーネ

西区富士見3丁目 C-4

■伊都キャンパスまでバイクで7分 ■JR筑肥線周船寺駅より徒歩20分
 ■築年数：2006年7月築 ■構造：鉄筋コンクリート造

専有面積：27.45㎡

可愛らしい外観が目印です!家電3点付!
 広ーいクローゼットで収納も安心!都市ガス♪インターネット無料!

家賃 4.2万~4.3万

家賃 42,000~43,000円
 共益費等 4,500円
 月合計 46,500~47,500円

■契約時に掛かる費用の目安
 177,700~180,800円

【内訳】敷金なし/礼金1ヶ月・保証金なし/仲介手数料1ヶ月(税別)/1ヶ月分前家賃/共益費等(町費・ライフサポート24含む)鍵交換費用16,500円/保証料10,000円/消毒代16,500円/その他火災保険要加入

設備: 駐車場、屋根付駐輪場、エアコン、インターネット無料、テレビ配線(BS対応)、電話端子有、ウォシュレット、バス・トイレ別、シャワー・ドレッサー、ガスコンロ(2口)、クローゼット、家電家具付(一部)

TVモニター付インターフォン・シャワー・キッチン・照明・シューズボックス・都市ガス・ゴミ置場・ダブルロック

建物は壁も床の天井も鉄筋コンクリート!だから安心!!親切・丁寧にご対応致します!!

092 コンクレーージュII

西区泉3丁目 D-5

■伊都キャンパスまでバイクで9分 ■JR筑肥線周船寺駅より徒歩12分
 ■築年数：2010年3月築 ■構造：鉄筋コンクリート造

専有面積：35.23㎡

広々1DK♪キッチンでのお料理も楽しくなりそう!
 家電(電子レンジ・冷蔵庫・洗濯機)3点+照明+2口ガスコンロ付♪インターネット無料!

家賃 4.5万~4.6万

家賃 45,000~46,000円
 共益費等 4,300円
 月合計 49,300~50,300円

■契約時に掛かる費用の目安
 192,300~195,400円

【内訳】敷金なし/礼金1ヶ月・保証金なし/仲介手数料1ヶ月(税別)/1ヶ月分前家賃/共益費等(町費・ライフサポート24含む)鍵交換費用22,000円/保証料10,000円/消毒代16,500円/その他火災保険要加入

設備: 駐車場、屋根付駐輪場、エアコン、インターネット無料、テレビ配線(BS対応)、電話端子有、ウォシュレット、バス・トイレ別、シャワー・ドレッサー、ガスコンロ(2口)、クローゼット、家電家具付(一部)

TVモニター付インターフォン・給湯・シャワー・キッチン・照明・シューズボックス・プロパンガス・ゴミ置場・ダブルロック

建物は壁も床の天井も鉄筋コンクリート!だから安心!!親切・丁寧にご対応致します!!

091 プチエイト

西区富士見2丁目 C-4

■伊都キャンパスまでバイクで7分 ■JR筑肥線周船寺駅より徒歩18分
 ■築年数：2005年8月築 ■構造：鉄筋コンクリート造

専有面積：27.45㎡

伊都キャンパス行きのバス停まで徒歩1分!
 コンビニも徒歩1分!その他の設備も充実!インターネット無料!

家賃 4.3万

家賃 43,000円
 共益費等 4,500円
 月合計 47,500円

■契約時に掛かる費用の目安
 180,800円

【内訳】敷金なし/礼金1ヶ月・保証金なし/仲介手数料1ヶ月(税別)/1ヶ月分前家賃/共益費等(町費・ライフサポート24含む)鍵交換費用16,500円/保証料10,000円/消毒代16,500円/その他火災保険要加入

設備: 駐車場、屋根付駐輪場、エアコン、インターネット無料、テレビ配線(BS対応)、電話端子有、ウォシュレット、バス・トイレ別、シャワー・ドレッサー、ガスコンロ(2口)、クローゼット、家電家具付(一部)

TVモニター付インターフォン・給湯・シャワー・キッチン・照明・シューズボックス・プロパンガス・ゴミ置場・ダブルロック

建物は壁も床の天井も鉄筋コンクリート!だから安心!!親切・丁寧にご対応致します!!

093 クレスト7

西区泉1丁目 C-5

■伊都キャンパスまでバイクで9分 ■JR筑肥線周船寺駅より徒歩10分
 ■築年数：2011年3月築 ■構造：鉄筋コンクリート造

専有面積：27.45~37.88㎡

居室は広々9帖♪家電3点+照明+2口ガスコンロ付♪
 省エネ給湯器(エコジョーズ)で経済的!インターネット無料!

家賃 4.3万~4.7万

家賃 43,000~47,000円
 共益費等 4,000円
 月合計 47,000~51,000円

■契約時に掛かる費用の目安
 185,800~198,200円

【内訳】敷金なし/礼金1ヶ月・保証金なし/仲介手数料1ヶ月(税別)/1ヶ月分前家賃/共益費等(町費・ライフサポート24含む)鍵交換費用22,000円/保証料10,000円/消毒代16,500円/その他火災保険要加入

設備: 駐車場、屋根付駐輪場、エアコン、インターネット無料、テレビ配線(BS対応)、電話端子有、ウォシュレット、バス・トイレ別、シャワー・ドレッサー、ガスコンロ(2口)、クローゼット、家電家具付(一部)

TVモニター付インターフォン・給湯・シャワー・キッチン・照明・シューズボックス・プロパンガス・ゴミ置場・ダブルロック

建物は壁も床の天井も鉄筋コンクリート!だから安心!!親切・丁寧にご対応致します!!

伊都 ① 九大新町
伊都 ② 学研都市
伊都 ③ 周船寺
伊都 ④ 富士見
伊都 ⑤ 波多江
伊都 ⑥ 糸島市
伊都 ⑦ 嬉浜

伊都 ① 九大新町
 伊都 ② 学研都市
 伊都 ③ 周船寺
 伊都 ④ 富士見
 伊都 ⑤ 波多江
 伊都 ⑥ 糸島市
 伊都 ⑦ 嬉浜

094 フェリーチェ C-4

西区富士見3丁目

■伊都キャンパスまでバイクで7分 ■JR筑肥線周船寺駅より徒歩23分
 ■築年数:2006年7月築 ■構造:鉄筋コンクリート造
 ■間取り:1K 専有面積:24.08㎡

家賃 4.1万円

伊都キャンパスと最寄り駅の間に立地!!通学・買い物に
 便利です!家電3点付+照明+ガスコンロ付き!インターネット無料です!




家電 3点付

家賃 41,000円
 共益費等 4,500円
 月合計 45,500円

■契約時に掛かる費用の目安
174,600円

【内訳】敷金なし/礼金1ヶ月・保証金なし/仲介手数料1ヶ月(税別)/1ヶ月分前家賃/共益費等(町費・ライフサポート24含む)鍵交換費用16,500円/保証料10,000円/消費代16,500円/その他
 火災保険加入

■学給(特約付)加入でOK!

設備:自動車、自転車、エアコン、インターネット、テレビ、洗濯機、冷蔵庫、電子レンジ、洗濯機、乾燥機、ガスコンロ、クロゼット、クローゼット、収納家具、TVモニター付インターフォン、室内洗濯機置場、給湯・シャワー・キッチン・照明・シューズボックス・プロパンガス・ゴミ置場・ダブルロック

建物は壁も床の天井も鉄筋コンクリート!だから安心!!親切・丁寧にご対応致します!!

095 リビエラ C-4

西区富士見3丁目

■伊都キャンパスまでバイクで7分 ■JR筑肥線周船寺駅より徒歩20分
 ■築年数:2007年11月築 ■構造:鉄筋コンクリート造
 ■間取り:1K 専有面積:24.08~27.45㎡

家賃 4.1万円~4.2万円

家電3点+照明+2口ガスコンロ付!設備充実で引っ越しも楽ちん!!
 バス停・コンビニも徒歩5分です!インターネット無料!!




家電 3点付

家賃 41,000~42,000円
 共益費等 4,500円
 月合計 45,500~46,500円

■契約時に掛かる費用の目安
174,600~177,700円

【内訳】敷金なし/礼金1ヶ月・保証金なし/仲介手数料1ヶ月(税別)/1ヶ月分前家賃/共益費等(町費・ライフサポート24含む)鍵交換費用16,500円/保証料10,000円/消費代16,500円/その他
 火災保険加入

■学給(特約付)加入でOK!

設備:自動車、自転車、エアコン、インターネット、テレビ、洗濯機、冷蔵庫、電子レンジ、洗濯機、乾燥機、ガスコンロ、クロゼット、クローゼット、収納家具、TVモニター付インターフォン、室内洗濯機置場、給湯・シャワー・キッチン・照明・シューズボックス・プロパンガス・ゴミ置場・ダブルロック

建物は壁も床の天井も鉄筋コンクリート!だから安心!!親切・丁寧にご対応致します!!

096 ベルエポック九大 C-4

西区富士見1丁目

■伊都キャンパスまでバイクで7分 ■JR筑肥線周船寺駅より徒歩17分
 ■築年数:2017年2月築 ■構造:鉄骨造
 ■間取り:1K 専有面積:25.05㎡

家賃 4.5万円

バス停・コンビニ目の前の築浅物件!おしゃれでスマートな外観!
 オートロック・室内物干し・帽子ラック!うれしい設備も充実!インターネット無料!




家電 3点付

家賃 45,000円
 共益費等 4,300円
 月合計 49,300円

■契約時に掛かる費用の目安
192,300円

【内訳】敷金なし/礼金1ヶ月・保証金なし/仲介手数料1ヶ月(税別)/1ヶ月分前家賃/共益費等(町費・ライフサポート24含む)鍵交換費用22,000円/保証料10,000円/消費代16,500円/その他
 火災保険加入

■学給(特約付)加入でOK!

設備:自動車、自転車、エアコン、インターネット、テレビ、洗濯機、冷蔵庫、電子レンジ、洗濯機、乾燥機、ガスコンロ、クロゼット、クローゼット、収納家具、TVモニター付インターフォン、室内洗濯機置場、給湯・シャワー・キッチン・照明・シューズボックス・プロパンガス・ゴミ置場・オートロック・防犯カメラ・室内物干し・帽子ラック付

親切・丁寧にご対応致します!!

097 グラシェーズ C-5

西区周船寺1丁目

■伊都キャンパスまでバイクで9分 ■JR筑肥線周船寺駅より徒歩8分
 ■築年数:2008年8月築 ■構造:鉄筋コンクリート造
 ■間取り:1K 専有面積:27.45㎡

家賃 4.3万円~4.4万円

全室南向き!家電3点+照明+2口ガスコンロ付!
 24Hスーパーまで徒歩2分!インターネット無料!!




家電 3点付

家賃 43,000~44,000円
 共益費等 4,500円
 月合計 47,500~48,500円

■契約時に掛かる費用の目安
186,300~189,400円

【内訳】敷金なし/礼金1ヶ月・保証金なし/仲介手数料1ヶ月(税別)/1ヶ月分前家賃/共益費等(町費・ライフサポート24含む)鍵交換費用22,000円/保証料10,000円/消費代16,500円/その他
 火災保険加入

■学給(特約付)加入でOK!

設備:自動車、自転車、エアコン、インターネット、テレビ、洗濯機、冷蔵庫、電子レンジ、洗濯機、乾燥機、ガスコンロ、クロゼット、クローゼット、収納家具、TVモニター付インターフォン、室内洗濯機置場、給湯・シャワー・キッチン・照明・シューズボックス・プロパンガス・ゴミ置場・ダブルロック

建物は壁も床の天井も鉄筋コンクリート!だから安心!!親切・丁寧にご対応致します!!

098 ヴァンヴェールNA 糸島市波多江駅北2丁目 B-6

Advantages Point 3

Point1 近い Point2 広い Point3 安心

使い勝手の良いちょっと広めの1Kタイプマンション。



洋9.04帖 洋11.1帖

浴室・洗面所をセパレート
 ベッド・机を置いて余裕充分

充実した快適住環境!

- 光インターネット使用無料
使い放題のうれしいシステムです
- 磁気活水器を完備
日々安心の健康配慮仕様
- 全戸南向き設計
- ご入居特典 敷金無料
共益費3,000円 礼金1ヶ月 家賃3.8万円~
家賃合計 41,000円~
(家賃+共益費等)2年契約
- 初期費用 136,280円~
■町内会費/年額4,200円 ■入居時/鍵交換代14,000円(税別)
■仲介料含む
※4月1日より契約開始の場合 4月分家賃含む
- 合格発表前予約可 キャンセル料なし
■築年月:2008年6月 ■構造:鉄筋コンクリート7階建
■専有面積:27.45㎡~33.70㎡

管理人さん常駐なので、生活に安心感があります。

居住者の声 ●落とし物など親身に対応していただいた ●リモコンが壊れたんだけすぐに対応していただきました ●自転車、バイクの盗難に遭ったけど手続きなど、本当に助かりました ●カギを忘れてしまいましたがスペアキーですぐ開けていただきました ●段ボールなどゴミの相談も ●奥様が元看護師というのも安心感がありますね...等々、管理人さん常駐の安心生活!

国立九州大学 伊都キャンパス
 ヴァンヴェール 屋上からの展望
 JR波多江駅

伊都キャンパスまで 自転車 約10分
 最寄りのバスで約5分

JR波多江駅まで 徒歩 約10分

農学部・工学部の学生さんは、南ゲートが近くなりさらに便利に。

JR波多江駅から徒歩で約10分。伊都キャンパス南ゲートの開通により農学部と工学部へのアクセスが自転車でも10分という好立地なヴァンヴェール。毎日の生活面においても、楽しいショッピング・グルメエリアや安心の病院エリアなど、波多江駅周辺には君のキャンパスライフを彩る環境が充実しています。管理人さん常駐で、ちょっとしたことにもすぐに対応してくれるのも見逃せないポイント。そして一番のオススメは、ヴァンヴェールのこの広い間取り。学生生活には十分すぎるスペースを確保しているのびのび生活できます。



伊都 ① 九大新町
 伊都 ② 学研都市
 伊都 ③ 周船寺
 伊都 ④ 富士見
 伊都 ⑤ 波多江
 伊都 ⑥ 糸島市
 伊都 ⑦ 嬉浜

099 クレシア式番館

西区北原1丁目 D-5

■伊都キャンパスまで昭和バスで乗車約13分
■JR筑肥線 九大学研都市駅まで徒歩5分 ■築年数: 2012年3月築
■構造: 鉄筋コンクリート造 ■間取り: 1K ■専有面積: 21.3㎡

家賃 4.0万円

セブンイレブンとイオンモールに挟まれた、一人暮らしのスタートには最高の環境のお部屋です!




家賃 45,000円~
共益費等 3,000円
月合計 43,940円~

■契約時に掛かる費用の目安
186,820円

[内訳] 礼金 / 仲介手数料 / 鍵交換費用 / 賃貸保証料 / 退去時清掃料 / 町費 / 入居安心パック

設備: 自転車、エアコン、インターネット、テレビ受取、BS-CATV、電話受取、洗濯機、冷蔵庫、電子レンジ、ガスコンロ、クローゼット、家電宅配(1階)

給湯/シャワー/室内洗濯機置場/オートロック/エレベーター/宅配BOX/防犯カメラ/バイク置き場

光インターネット無料で入居日からすぐにご利用いただけます。全戸南向きのマンションなので、どのお部屋でも風当たり良好です。

100 フレンドリー元岡

西区元岡 B-3

■伊都キャンパスまで自転車約6分
■伊都キャンパス行きバス停 元岡停留まで徒歩2分
■築年数: 2005年9月築 ■構造: 木造 ■間取り: 1K ■専有面積: 28㎡

家賃 3.1万円

初めから広いお部屋に住んでいれば、今後引越しはしなくて良いですよ! 9帖以上あります!




家賃 31,000円~
共益費等 3,500円
月合計 34,850円~

■契約時に掛かる費用の目安
126,930円

[内訳] 仲介手数料 / 鍵交換費用 / 賃貸保証料 / 退去時清掃料 / 町費

設備: 自転車、エアコン、インターネット、テレビ受取、BS-CATV、電話受取、洗濯機、冷蔵庫、電子レンジ、ガスコンロ、クローゼット、家電宅配(1階)

給湯/シャワー/室内洗濯機置場/バイク置き場/シャッター雨戸(1階のみ)

なんとこの家賃で光インターネット使用料込です! 毎年予約ですぐに埋まります! ご予約はお早めに! 静かな環境ですよ!



103 サンユーエレガンス

西区周船寺2丁目 D-5

■伊都キャンパスまで昭和バスで乗車約10分
■JR筑肥線周船寺駅まで徒歩9分 ■築年数: 1993年3月築
■構造: 木造 ■間取り: 1Kロフト付き ■専有面積: 30.75㎡

家賃 3.7万円

お部屋の広さも収納の充実もしっかりあってこのお家賃! しかもインターネット無料です!

家賃 37,000円~
共益費等 2,000円
月合計 39,300円~

■契約時に掛かる費用の目安
146,260円

[内訳] 礼金 / 仲介手数料 / 鍵交換費用 / 町費 / 退去時清掃料

設備: 自転車、エアコン、インターネット、テレビ受取、BS-CATV、電話受取、洗濯機、冷蔵庫、電子レンジ、ガスコンロ、クローゼット、家電宅配(1階)

給湯/シャワー/照明/カーテン/物入れ/ロフト/室内洗濯機置場

学館(特約付) 加入でOK!

コンビニ・郵便局・銀行・スーパー・ランドリー全て5分以内。

104 ピースフルレジデンス

西区周船寺1丁目 C-5

■伊都キャンパスまで昭和バスで乗車約14分
■JR筑肥線周船寺駅まで徒歩6分 ■築年数: 2002年12月築
■構造: 鉄骨造 ■間取り: 1K ■専有面積: 24.27㎡

家賃 3.9万円

在校生に人気の周船寺エリアの中心地に建ってます! 自転車でもキャンパスまで通学できます!




家賃 39,000円~
共益費等 1,000円
月合計 40,000円~

■契約時に掛かる費用の目安
138,400円

[内訳] 仲介手数料 / 鍵交換費用 / 町費 / 賃貸保証料 / 退去時清掃料

設備: 自転車、エアコン、インターネット、テレビ受取、BS-CATV、電話受取、洗濯機、冷蔵庫、電子レンジ、ガスコンロ、クローゼット、家電宅配(1階)

給湯/シャワー/室内洗濯機置場/オートロック

学館(特約付) 加入でOK!

インターネット無料でご入居からすぐにご利用できます!

101 モンレーヴ周船寺

西区周船寺 C-6

■伊都キャンパスまでバイク約10分 ■JR筑肥線 周船寺駅まで徒歩7分
■築年数: 2019年1月築
■構造: 木造 ■間取り: 1K ■専有面積: 23.18㎡, 26.08㎡

家賃 4.8万円

インターネット無料で使い放題の築浅物件です! 目の前にはセブンイレブンがあって便利です!




家賃 48,000円~
共益費等 3,000円
月合計 51,000円~

■契約時に掛かる費用の目安
215,070円

[内訳] 礼金 / 仲介手数料 / 鍵交換費用 / 消毒料 / 月額保証料 / 退去時清掃料

設備: 自転車、エアコン、インターネット、テレビ受取、BS-CATV、電話受取、洗濯機、冷蔵庫、電子レンジ、ガスコンロ、クローゼット、家電宅配(1階)

給湯/シャワー/TVモニター付きインターホン/室内洗濯機置場

この先4年間、もしくは6年間住むと荷物が増える一方で、2つのクローゼットがたっぷり収納してくれてお部屋を広く使えます。

102 ローレルパレス元浜

西区元浜1丁目 C-3

■伊都キャンパスまで徒歩約10分
■昭和バス 産学連携交流センターまで徒歩2分 ■築年数: 2013年3月築
■構造: 鉄筋コンクリート造 ■間取り: 1K ■専有面積: 30.96㎡, 34.51㎡

家賃 4.0万円

自炊の際にガスコンロを使わせたくないお母様! 2口IHコンロなので火事の心配がありません。




家賃 44,000円~
共益費等 4,000円
月合計 44,000円~

■契約時に掛かる費用の目安
194,400円

[内訳] 敷金 / 礼金 / 仲介手数料 / 鍵交換費用 / 賃貸保証料

設備: 自転車、エアコン、インターネット、テレビ受取、BS-CATV、電話受取、洗濯機、冷蔵庫、電子レンジ、ガスコンロ、クローゼット、家電宅配(1階)

給湯/シャワー/TVモニター付きインターホン/温度調整機能付き混合水栓/浴室乾燥機付き/室内洗濯機置場/オートロック/エレベーター/防犯カメラ

移動の無い学館希望の受験生へオススメのお部屋です! 伊都キャンパス近くで通学に便利! 時間を有効に使えます!

105 ピースフル元岡

西区元岡 B-3

■伊都キャンパスまで自転車約6分
■伊都キャンパス行きバス停 元岡停留まで徒歩2分
■築年数: 2005年9月築 ■構造: 木造 ■間取り: 1K ■専有面積: 28㎡

家賃 3.0万円

広いお部屋に安く住みたいですね! それならここがおすすです! ネット無料!




家賃 30,000円~
共益費等 3,500円
月合計 34,850円~

■契約時に掛かる費用の目安
130,000円

[内訳] 町費 / 仲介手数料 / 鍵交換費用 / 退去時清掃料 / 賃貸保証料

設備: 自転車、エアコン、インターネット、テレビ受取、BS-CATV、電話受取、洗濯機、冷蔵庫、電子レンジ、ガスコンロ、クローゼット、家電宅配(1階)

給湯/シャワー/室内洗濯機置場/バイク置き場/シャッター雨戸(1階のみ)

学館(特約付) 加入でOK!

バイクや自転車で移動する学生さん向け! 周りは静かです!



106 アーバンSTT

西区西都1丁目 D-4

■伊都キャンパスまで昭和バスで乗車約13分
■JR筑肥線 九大学研都市駅まで徒歩5分
■築年数: 2009年3月築 ■構造: 木造 ■間取り: 1K ■専有面積: 31.63㎡

家賃 4.7万円

九大学研都市駅近くのエリアに立地の南向きアパートです! 生活便利です!

家賃 47,000円~
共益費等 3,000円
月合計 50,500円~

■契約時に掛かる費用の目安
169,860円

[内訳] 礼金 / 町費 / 仲介手数料 / 鍵交換費用

設備: 自転車、エアコン、インターネット、テレビ受取、BS-CATV、電話受取、洗濯機、冷蔵庫、電子レンジ、ガスコンロ、クローゼット、家電宅配(1階)

給湯/シャワー/室内洗濯機置場/バイク置き場/シャッター雨戸(1階のみ)

学館(特約付) 加入でOK!

1Fに玄関があり、靴を脱いで2Fに上がります! おすすめ!

107 アリュール

西区富士見3丁目 C-4

■伊都キャンパスまで自転車約13分
■伊都キャンパス行きバス停 富士見停留まで徒歩6分
■築年数: 2006年8月築 ■構造: 木造 ■間取り: 1K ■専有面積: 26.1㎡

家賃 3.7万円

とても静かな環境の富士見エリアで一人暮らし始めませんか? インターネット無料!




家賃 37,000円~
共益費等 2,500円
月合計 40,000円~

■契約時に掛かる費用の目安
106,160円

[内訳] 町費 / 仲介手数料 / 鍵交換費用 / 賃貸保証料

設備: 自転車、エアコン、インターネット、テレビ受取、BS-CATV、電話受取、洗濯機、冷蔵庫、電子レンジ、ガスコンロ、クローゼット、家電宅配(1階)

電話受取 / 室内洗濯機置場

学館(特約付) 加入でOK!

バイク置き場もごございます! ローソンも近くで生活便利!

108 ユースピア油比

糸島市油比 A-4

■伊都キャンパスまでバイク約10分
■糸島コミュニティバス 油比停留まで徒歩約3分
■築年数: 2006年9月築 ■構造: 木造 ■間取り: 1K ■専有面積: 28㎡

家賃 2.8万円

バイクで通学したいバイク好きな学生さんにオススメ! ツーリングコースも近い!




家賃 28,000円~
共益費等 3,500円
月合計 31,850円~

■契約時に掛かる費用の目安
88,840円

[内訳] 町費 / 仲介手数料 / 鍵交換費用 / 賃貸保証料 / 退去時清掃料

設備: 自転車、エアコン、インターネット、テレビ受取、BS-CATV、電話受取、洗濯機、冷蔵庫、電子レンジ、ガスコンロ、クローゼット、家電宅配(1階)

給湯/シャワー/室内洗濯機置場/バイク置き場/シャッター雨戸(1階のみ)

学館(特約付) 加入でOK!

インターネット無料でこのお家賃! 高台で景色もいいですよ!

109 ピュアーレ泉

西区泉1丁目 C-5

■伊都キャンパスまで昭和バスで乗車約12分
■JR筑肥線 周船寺駅まで徒歩7分
■築年数: 2000年3月築 ■構造: RC ■間取り: 1K ■専有面積: 24.41㎡

家賃 3.8万円

ほっともっと、マックスバリュ、西鉄ストア、マルキョウなどが全部近くで便利です!




家賃 38,000円~
共益費等 3,000円
月合計 41,400円~

■契約時に掛かる費用の目安
107,660円

[内訳] 礼金 / 町費 / 仲介手数料 / 鍵交換費用 / 賃貸保証料

設備: 自転車、エアコン、インターネット、テレビ受取、BS-CATV、電話受取、洗濯機、冷蔵庫、電子レンジ、ガスコンロ、クローゼット、家電宅配(1階)

オートロック / 室内洗濯機置場

学館(特約付) 加入でOK!

鉄筋コンクリートの南向き部屋! 防音もバッチリです!

110 エルジーナ

糸島市高田2丁目 C-5

■伊都キャンパスまで自転車約17分 ■伊都キャンパス行きバス停 高田停留まで徒歩4分
■築年数: 2005年8月築 ■構造: 鉄筋コンクリート造
■間取り: 1K (2タイプ有: 9帖・10帖) ■専有面積: 27.97㎡

家賃 3.6万円

お部屋の広さはゆとりある9帖! 水道月額定額2,000円です!




家賃 36,000円~
共益費等 2,500円
月合計 38,500円~

■契約時に掛かる費用の目安
101,480円

[内訳] 町費 / 仲介手数料 / 鍵交換費用

設備: 自転車、エアコン、インターネット、テレビ受取、BS-CATV、電話受取、洗濯機、冷蔵庫、電子レンジ、ガスコンロ、クローゼット、家電宅配(1階)

ガスコンロ付キッチン / 室内洗濯機置場 / TVモニター付インターホン

学館(特約付) 加入でOK!

月額も初期費用も抑えてご入居希望の学生さんへオススメ物件です!

111 グレンパークI・II番館

西区北原1丁目 D-4

■伊都キャンパスまで自転車で約24分 ■JR九大学研都市駅まで徒歩3分
 ■築年数: 2015年3月築 ■構造: 鉄筋コンクリート ■間取り: 1LDK

専有面積: 45㎡

家賃 **6.1万円**~

インターネット無料☆バス停も近くて通学が便利です。
 JRの駅も近いので箱崎方面も通いやすいです。



家賃 **61,000円**~
 共益費等 **4,400円**
月合計 65,400円~

■契約時に掛かる費用の目安 **316,050円**~

【内訳】敷金2ヶ月/礼金1ヶ月/前家賃/仲介手数料は家賃の55%/鍵交換費用実費/火災保険は九大生協火災共済で可/安心サポート(2年間) 19,800円

学賠(特約付) 加入でOK!

- 設備
- 駐輪場
 - エアコン
 - インターネット無料
 - テレビ配線(BS-CATV)
 - 電話端子有
 - 温水洗浄便座
 - バス・トイレ別
 - シャンプードレッサー
 - ガスコンロ
 - 洗濯機置き場
 - クローゼット
 - 家電家具付(一部)

設備が充実しています。イオンも近くで買い物も便利!ルームシェアも出来ます。

112 グランレガーロII

西区北原1丁目 D-4

■伊都キャンパスまで自転車で約24分 ■JR九大学研都市駅まで徒歩3分
 ■築年数: 2012年2月築 ■構造: RC造 ■間取り: 1K

専有面積: 24.32㎡

家賃 **4.6万円**~

利便性よし!イオン・コンビニ・駅・スーパー何でも揃ってます!



家賃 **46,000円**~
 共益費等 **4,500円**
月合計 50,500円~

■契約時に掛かる費用の目安 **174,840円**~

【内訳】敷金なし/礼金1ヶ月/仲介手数料55%/前家賃/鍵交換費用19,800円/安心サポート料(2年間) 19,800円/火災保険は九大生協火災共済で可

学賠(特約付) 加入でOK!

- 設備
- 駐輪場
 - エアコン
 - インターネット無料
 - テレビ配線(BS-CATV)
 - 温水洗浄便座
 - バス・トイレ別
 - シャンプードレッサー
 - ガスコンロ
 - 洗濯機置き場
 - クローゼット

九州大学行きのバス停まで徒歩3分!通学に便利です!

113 CB伊都グラート

D-5

西区徳永北

■伊都キャンパスまで自転車で約22分 ■最寄りの交通機関まで徒歩6分
 ■築年数: 2011年9月築 ■構造: 木造 ■間取り: 1K

専有面積: 24㎡

家賃 **4.6万円**~

インターネット無料!!デザイナーズアパート☆ロフト付きです!!

家賃 **46,000円**~
 共益費等 **3,000円**
月合計 49,400円~

■契約時に掛かる費用の目安 **179,550円**~

【内訳】敷金なし/礼金1ヶ月/仲介手数料55%/鍵交換費用22,000円/安心サポート料(2年) 19,800円

設備

- 駐輪場
- エアコン
- インターネット無料
- テレビ配線(BS-CATV)
- 温水洗浄便座
- バス・トイレ別
- シャンプードレッサー
- ガスコンロ
- 洗濯機置き場
- クローゼット

イオンも近く買い物便利!!

115 シャンブル秋の丘

D-5

西区北原1丁目

■伊都キャンパスまで自転車で約25分 ■JR九大学研都市駅前まで徒歩7分
 ■築年数: 2011年7月築 ■構造: 木造 ■間取り: 1Kメゾネット

専有面積: 24.3㎡

家賃 **4.5万円**~

☆インターネット無料☆メゾネットタイプでお洒落なお部屋です!

家賃 **45,000円**~
 共益費等 **3,500円**
月合計 48,500円~

■契約時に掛かる費用の目安 **165,790円**~

【内訳】敷金なし/礼金1ヶ月/仲介手数料55%/前家賃/鍵交換費用14,300円/火災保険は九大生協火災共済で可/安心サポート(2年間) 19,800円

設備

- 駐輪場
- エアコン
- インターネット無料
- テレビ配線(BS-CATV)
- 温水洗浄便座
- バス・トイレ別
- シャンプードレッサー
- ガスコンロ
- 洗濯機置き場
- クローゼット

デパート・病院・郵便局等徒歩圏内で利便性抜群です!!

114 花水木

E-4

西区今宿3丁目

■伊都キャンパスまで自転車で約33分 ■JR九大学研都市駅まで徒歩12分
 ■築年数: 2011年9月築 ■構造: 木造 ■間取り: 1K

専有面積: 30㎡

家賃 **4.5万円**~

インターネット無料!住環境が良好です!

家賃 **45,000円**~
 共益費等 **2,350円**
月合計 45,350円~

■契約時に掛かる費用の目安 **161,550円**~

【内訳】敷金なし/礼金1ヶ月/仲介手数料55%/鍵交換費用17,600円/火災保険は九大生協火災共済で可/前家賃/安心サポート料(2年) 19,800円

設備

- 駐輪場
- エアコン
- インターネット無料
- テレビ配線(BS-CATV)
- 温水洗浄便座
- バス・トイレ別
- シャンプードレッサー
- ガスコンロ
- 洗濯機置き場
- クローゼット

☆家具家電レンタルできます☆

116 グランディール伊都

E-4

西区今宿3丁目

■伊都キャンパスまで自転車で約27分 ■九大学研都市駅バス停徒歩5分・JR九大学研都市駅まで徒歩5分
 ■築年数: 2010年5月築 ■構造: 木造 ■間取り: 1K

専有面積: 24㎡

家賃 **4.5万円**~

インターネット無料☆

家賃 **45,000円**~
 共益費等 **3,000円**
月合計 48,000円~

■契約時に掛かる費用の目安 **166,150円**~

【内訳】敷金なし/礼金1ヶ月/仲介手数料55%/鍵交換費用14,300円/火災保険は九大生協火災共済で可/安心サポート(2年間) 19,800円

設備

- 駐輪場
- エアコン
- インターネット無料
- テレビ配線(BS-CATV)
- 温水洗浄便座
- バス・トイレ別
- シャンプードレッサー
- ガスコンロ
- 洗濯機置き場
- クローゼット

人気の九大学研都市エリア!イオンやスーパーが近くあり便利です。

117 サンライズ伊都

D-5

西区西都1丁目

■伊都キャンパスまで自転車で約24分 ■JR九大学研都市駅まで徒歩約5分
 ■築年数: 2011年1月築 ■構造: 鉄筋コンクリート造 ■間取り: 1R

専有面積: 26㎡

家賃 **4.5万円**~

人気の九大駅周辺物件!オートロックもついて女性にもオススメ!スローも近いです。

家賃 **45,000円**~
 共益費等 **3,400円**
月合計 48,400円~

■契約時に掛かる費用の目安 **144,840円**~

【内訳】敷金なし/礼金1ヶ月/仲介手数料55%/前家賃/鍵交換費用16,200円/火災保険は九大生協火災共済で可

設備

- 駐輪場
- エアコン
- インターネット無料
- テレビ配線(BS-CATV)
- 温水洗浄便座
- バス・トイレ別
- シャンプードレッサー
- ガスコンロ
- 洗濯機置き場
- クローゼット

この立地条件は魅力過ぎます!駐輪場もあります。

118 ハーモニーハウス波多江駅前

B-6

糸島市波多江駅北3丁目

■伊都キャンパスまで自転車で約27分 ■JR波多江駅まで徒歩3分
 ■築年数: 2007年3月築 ■構造: 軽量鉄骨造 ■間取り: 1K

専有面積: 24㎡

家賃 **4.2万円**~

家具・家電レンタルできます。J.com320M無料!コンビニや飲食店がすぐ近くにありま!

家賃 **42,000円**~
 共益費等 **2,750円**
月合計 44,750円~

■契約時に掛かる費用の目安 **161,550円**~

【内訳】敷金なし/礼金1ヶ月/仲介手数料55%/鍵交換費用17,600円/前家賃/安心サポート料(2年) 19,800円/火災保険は九大生協火災共済で可

設備

- 駐輪場
- エアコン
- インターネット無料
- テレビ配線(BS-CATV)
- 温水洗浄便座
- バス・トイレ別
- シャンプードレッサー
- ガスコンロ
- 洗濯機置き場
- クローゼット

初期費用相談可!

119 レイクサイド十番館

B-6

糸島市前原西2丁目

■伊都キャンパスまで自転車で約30分 ■JR筑前前原駅まで徒歩10分
 ■築年数: 2009年3月築 ■構造: 鉄骨造 ■間取り: 1DK

専有面積: 35㎡

家賃 **4.5万円**~

家具家電レンタル出来ます!!日当たり良好☆

家賃 **45,000円**~
 共益費等 **3,400円**
月合計 48,400円~

■契約時に掛かる費用の目安 **144,840円**~

【内訳】敷金なし/礼金1ヶ月/仲介手数料55%/前家賃/鍵交換費用16,200円/火災保険は九大生協火災共済で可/安心サポート料(2年) 19,800円

設備

- 駐輪場
- エアコン
- インターネット無料
- テレビ配線(BS-CATV)
- 温水洗浄便座
- バス・トイレ別
- シャンプードレッサー
- ガスコンロ
- 洗濯機置き場
- クローゼット

オートロック完備!!スーパー・コンビニ・糸島市役所も徒歩圏内!

120 ハーモニーKハウスサンワ前原

A-6

前原中央3丁目

■伊都キャンパスまで自転車で約30分 ■JR筑前前原駅まで徒歩5分
 ■築年数: 2004年2月築 ■構造: 鉄骨造 ■間取り: 2K

専有面積: 31.05㎡

家賃 **4.2万円**~

スーパー・コンビニ・銀行等徒歩圏内!!利便性良好です!

家賃 **42,000円**~
 共益費等 **3,750円**
月合計 45,750円~

■契約時に掛かる費用の目安 **165,950円**~

【内訳】敷金0.5ヶ月/礼金1ヶ月/仲介手数料55%/前家賃/鍵交換費用17,600円/火災保険は九大生協火災共済で可/安心サポート料(2年) 19,800円

設備

- 駐輪場
- エアコン
- インターネット無料
- テレビ配線(BS-CATV)
- 温水洗浄便座
- バス・トイレ別
- シャンプードレッサー
- ガスコンロ
- 洗濯機置き場
- クローゼット

オートロック付きで女性も安心です!!

121 スマイルコートI B-4 糸島市泊

■伊都キャンパスまで自転車約8分 ■泊北バス停まで徒歩2分
 ■築年数: 2009年2月築 ■構造: 鉄筋コンクリート造
 ■間取り: 1LDK 専有面積: 30㎡ **家賃 4.3万円**

☆家具・家電レンタル出来ます☆広いお部屋に住みたい方にオススメ!
 オートロックもついて女性にもオススメ!インターネット無料!

家賃 43,000円~
 共益費等 2,350円
月合計 45,350円~

■契約時に掛かる費用の目安
160,690円~

【内訳】敷金なし/礼金1ヶ月/仲介手数料55%/鍵交換費用17,600円/火災保険は九大生協火災共済で可/前家賃/安心サポート(2年間)19,800円

設備: エアコン、インターネット、冷暖房、お風呂、キッチン、トイレ、洗面、洗濯機、冷蔵庫、洗濯機、エアコン、TVモニターフォン

給湯・シャワー・オートロック

学館(特約付)加入でOK!

銭湯が近いです! ゆったり過ごせます! インターネット無料です!

122 ハイム玄洋 D-4 西区横浜3丁目

■伊都キャンパスまで自転車約21分 ■JR九大学研都市駅まで徒歩6分
 ■築年数: 2006年9月築 ■構造: 木造
 ■間取り: 1R 専有面積: 23㎡ **家賃 3.8万円**

☆家具・家電レンタル出来ます☆J-COMネット320M無料!九大生さんにオススメ!

家賃 38,000円~
 共益費等 2,700円
月合計 40,700円~

■契約時に掛かる費用の目安
147,140円~

【内訳】敷金なし/礼金1ヶ月/仲介手数料55%/鍵交換費用14,300円/火災保険は九大生協火災共済で可/前家賃/安心サポート(2年間)19,800円

設備: エアコン、インターネット、冷暖房、お風呂、キッチン、トイレ、洗面、洗濯機、冷蔵庫、洗濯機、エアコン、TVモニターフォン

給湯・シャワー・ガスコンロ設置可

学館(特約付)加入でOK!

駅も近くで買い物便利! 人気の南向き!

129 イマージュQ E-4 西区今宿3丁目

■伊都キャンパスまで自転車約28分 ■JR九大学研都市駅前まで徒歩12分
 ■築年数: 2007年3月築 ■構造: 木造
 ■間取り: 1K 専有面積: 24㎡ **家賃 4.4万円**

☆インターネット無料☆

家賃 44,000円~
 共益費等 2,900円
月合計 46,900円~

■契約時に掛かる費用の目安
165,940円~

【内訳】敷金なし/礼金1ヶ月/仲介手数料55%/鍵交換費用17,600円/前家賃/安心サポート(2年間)19,800円/火災保険は九大生協火災共済で可

設備: エアコン、インターネット、冷暖房、お風呂、キッチン、トイレ、洗面、洗濯機、冷蔵庫、洗濯機、エアコン、TVモニターフォン

給湯・ロフト

学館(特約付)加入でOK!

閑静な住宅地!! 九大生の学生さんも多く住んでいます!

130 クレフラスト周船寺C D-5 西区周船寺3丁目

■伊都キャンパスまで自転車約20分 ■JR周船寺駅まで徒歩7分
 ■築年数: 2005年3月築 ■構造: 木造
 ■間取り: 1K 専有面積: 24.9㎡ **家賃 4.0万円**

設備充実デザイナーズアパート、J-com1Mネット無料!

家賃 40,000円~
 共益費等 450円
月合計 40,450円

■契約時に掛かる費用の目安
110,690円

【内訳】敷金なし/礼金1ヶ月/仲介手数料19,440円/前家賃/鍵交換費用(任意)/火災保険は九大生協火災共済で可/安心サポート(2年間)19,800円

設備: エアコン、インターネット、冷暖房、お風呂、キッチン、トイレ、洗面、洗濯機、冷蔵庫、洗濯機、エアコン、TVモニターフォン

給湯・シャワー・TVモニターフォン

学館(特約付)加入でOK!

JR周船寺駅徒歩7分!

123 フォーレストマンションII C-6 糸島市高田5丁目

■伊都キャンパスまで自転車約23分 ■JR周船寺駅まで徒歩16分
 ■築年数: 1999年4月築 ■構造: 鉄筋コンクリート造
 ■間取り: 1K 専有面積: 28㎡ **家賃 4.2万円**

インターネット無料!!

家賃 42,000円~
 共益費等 3,800円
月合計 45,800円~

■契約時に掛かる費用の目安
135,400円~

【内訳】敷金なし/礼金1ヶ月/仲介手数料55%/鍵交換費用11,000円/火災保険は九大生協火災共済で可/安心サポート(2年間)19,800円/前家賃

設備: エアコン、インターネット、冷暖房、お風呂、キッチン、トイレ、洗面、洗濯機、冷蔵庫、洗濯機、エアコン、TVモニターフォン

給湯・洗面台

学館(特約付)加入でOK!

学生さんに人気の物件です!!

124 セブンハイツII C-6 糸島市高田

■伊都キャンパスまで自転車約23分 ■JR周船寺駅まで徒歩16分
 ■築年数: 2006年3月築 ■構造: 鉄筋コンクリート造
 ■間取り: 1K 専有面積: 25㎡ **家賃 4.2万円**

インターネット無料!!

家賃 42,000円~
 共益費等 3,800円
月合計 45,800円~

■契約時に掛かる費用の目安
135,400円~

【内訳】敷金なし/礼金1ヶ月/仲介手数料55%/鍵交換費用11,000円/火災保険は九大生協火災共済で可/安心サポート(2年間)19,800円

設備: エアコン、インターネット、冷暖房、お風呂、キッチン、トイレ、洗面、洗濯機、冷蔵庫、洗濯機、エアコン、TVモニターフォン

給湯・洗面台

学館(特約付)加入でOK!

学生さんに人気の物件です!!

131 ライトパレス C-4 西区田尻1丁目

■伊都キャンパスまで自転車約18分 ■JR周船寺駅まで徒歩13分
 ■築年数: 2007年6月築 ■構造: 木造
 ■間取り: 1K 専有面積: 26㎡ **家賃 4.2万円**

インターネット無料☆学生専用アパートです!※男性のみ入居可!

家賃 42,000円~
 共益費等 2,000円
月合計 44,000円~

■契約時に掛かる費用の目安
159,940円~

【内訳】敷金なし/礼金1ヶ月/仲介手数料55%/前家賃/鍵交換費用17,600円/火災保険は九大生協火災共済で可/安心サポート(2年間)19,800円

設備: エアコン、インターネット、冷暖房、お風呂、キッチン、トイレ、洗面、洗濯機、冷蔵庫、洗濯機、エアコン、TVモニターフォン

給湯・洗面台・オートロック付き

学館(特約付)加入でOK!

静かな住環境! 学生さんアパートが多いエリアです! 日当たり南向きで良好です!

132 ラパス D-4 西区田尻1丁目

■伊都キャンパスまで自転車約13分 ■JR周船寺駅まで徒歩18分
 ■築年数: 2005年2月築 ■構造: 鉄骨造
 ■間取り: 1LDK 専有面積: 40㎡ **家賃 4.4万円**

希少なオール電化物件です!!!

家賃 44,000円~
 共益費等 3,400円
月合計 47,400円~

■契約時に掛かる費用の目安
166,440円~

【内訳】敷金なし/礼金1ヶ月/仲介手数料55%/前家賃/鍵交換費用17,600円/火災保険は九大生協火災共済で可/安心サポート(2年間)19,800円

設備: エアコン、インターネット、冷暖房、お風呂、キッチン、トイレ、洗面、洗濯機、冷蔵庫、洗濯機、エアコン、TVモニターフォン

給湯・シャワー・オートロック・オール電化

学館(特約付)加入でOK!

オートロック完備! 公園近く♪

125 クリオコート学園通り B-3 西区元浜1丁目

■伊都キャンパスまで徒歩5分 ■産業連携交流センターバス停まで徒歩2分
 ■築年数: 2012年3月築 ■構造: 鉄筋コンクリート
 ■間取り: 1K 専有面積: 25㎡ **家賃 4.8万円**

☆家具家電レンタル出来ます☆インターネット無料九州大学徒歩圏内で学生さんに大人気です!

家賃 48,000円~
 共益費等 350円
月合計 48,350円~

■契約時に掛かる費用の目安
173,590円~

【内訳】敷金なし/礼金1ヶ月/仲介手数料55%/鍵交換費用17,600円/前家賃/安心サポート(2年間)19,800円/火災保険は九大生協火災共済で可

設備: エアコン、インターネット、冷暖房、お風呂、キッチン、トイレ、洗面、洗濯機、冷蔵庫、洗濯機、エアコン、TVモニターフォン

給湯・バストイレ別・エアコン・洗濯機・TVモニター・ホン・駐輪場・TVモニター・ローゼット・洗濯機・オートロック

学館(特約付)加入でOK!

伊都キャンパスまで徒歩約5分! 目の前がコンビニで便利です!

126 ヴィラデスト富士見 C-4 西区富士見1丁目

■伊都キャンパスまで自転車約13分 ■富士見バス停徒歩1分・JR周船寺駅まで徒歩17分
 ■築年数: 2006年5月築 ■構造: 鉄骨 ■間取り: 1R 専有面積: 23.18㎡ **家賃 3.8万円**

インターネット無料☆日当たり良好☆人気のカウンターキッチン!!

家賃 38,000円~
 共益費等 3,500円
月合計 41,500円~

■契約時に掛かる費用の目安
125,440円~

【内訳】敷金なし/礼金1ヶ月/前家賃/仲介手数料55%/前家賃/鍵交換費用19,800円/火災保険は九大生協火災共済で可/保証料10,000円

設備: エアコン、インターネット、冷暖房、お風呂、キッチン、トイレ、洗面、洗濯機、冷蔵庫、洗濯機、エアコン、TVモニターフォン

給湯・シャワー

学館(特約付)加入でOK!

買い物便利な周船寺にも伊都キャンパスにも便利な立地です。

133 グランシャリオ C-4 西区田尻1丁目

■伊都キャンパスまで自転車約18分 ■JR周船寺駅まで徒歩18分
 ■築年数: 2005年3月築 ■構造: RC造
 ■間取り: 1LDK 専有面積: 36㎡ **家賃 4.5万円**

広々1LDK★インターネット無料!

家賃 45,000円~
 共益費等 3,400円
月合計 48,400円~

■契約時に掛かる費用の目安
153,550円~

【内訳】敷金なし/礼金1ヶ月/仲介手数料55%/前家賃/鍵交換費用18,900円/安心サポート(2年間)19,800円/火災保険は九大生協火災共済で可

設備: エアコン、インターネット、冷暖房、お風呂、キッチン、トイレ、洗面、洗濯機、冷蔵庫、洗濯機、エアコン、TVモニターフォン

オートロックシステムキッチン・シャワー・都市ガス・給湯

学館(特約付)加入でOK!

閑静な住宅街! オートロック付き全部屋南向きの物件です。

134 STコートIV C-4 西区田尻1丁目

■伊都キャンパスまで自転車約18分 ■泉バス停徒歩7分・JR周船寺駅まで徒歩13分
 ■築年数: 2009年1月築
 ■構造: 木造 ■間取り: 1K 専有面積: 25㎡ **家賃 4.4万円**

インターネット無料☆九大生さんの多い地区です。

家賃 44,000円~
 共益費等 1,500円
月合計 45,500円~

■契約時に掛かる費用の目安
161,240円~

【内訳】敷金なし/礼金1ヶ月/仲介手数料55%/鍵交換費用14,300円/火災保険は九大生協火災共済で可/安心サポート(2年間)19,800円

設備: エアコン、インターネット、冷暖房、お風呂、キッチン、トイレ、洗面、洗濯機、冷蔵庫、洗濯機、エアコン、TVモニターフォン

給湯・シャワー・オートロック・TVモニターフォン

学館(特約付)加入でOK!

静かな住環境! 自転車通学も多い地区です。

127 アリュール C-4 西区富士見3丁目

■伊都キャンパスまで自転車約13分 ■富士見バス停徒歩6分・JR周船寺駅まで徒歩20分
 ■築年数: 2006年3月築
 ■構造: 鉄筋コンクリート ■間取り: 1K 専有面積: 24.6㎡ **家賃 3.8万円**

インターネット無料☆日当たり良好☆

家賃 38,000円~
 共益費等 3,000円
月合計 41,000円~

■契約時に掛かる費用の目安
103,150円~

【内訳】敷金なし/礼金1ヶ月/仲介手数料55%/鍵交換費用14,300円/安心サポート(2年間)19,800円/火災保険は九大生協火災共済で可/前家賃

設備: エアコン、インターネット、冷暖房、お風呂、キッチン、トイレ、洗面、洗濯機、冷蔵庫、洗濯機、エアコン、TVモニターフォン

給湯・シャワー

学館(特約付)加入でOK!

買い物便利な周船寺にも伊都キャンパスにも便利な立地です。

128 グランツタニビルII C-5 西区周船寺1丁目

■伊都キャンパスまで自転車約21分 ■周船寺バス停徒歩6分・JR周船寺駅まで徒歩10分
 ■築年数: 2011年2月築
 ■構造: 鉄筋コンクリート ■間取り: 1K 専有面積: 25㎡ **家賃 4.5万円**

インターネット無料☆マックスバリュー目の前!

家賃 45,000円~
 共益費等 500円
月合計 45,500円~

■契約時に掛かる費用の目安
167,250円

【内訳】敷金なし/礼金1ヶ月/前家賃/仲介手数料55%/鍵交換費用13,500円/前家賃/安心サポート(2年間)19,800円/火災保険は九大生協火災共済で可/前家賃

設備: エアコン、インターネット、冷暖房、お風呂、キッチン、トイレ、洗面、洗濯機、冷蔵庫、洗濯機、エアコン、TVモニターフォン

給湯・シャワー・TVモニター・オートロック・エレベーター

学館(特約付)加入でOK!

利便性良好! 自転車通学も多い地区です。

135 レディハイツ石井 C-5 西区周船寺1丁目

■伊都キャンパスまで自転車約18分 ■JR周船寺駅まで徒歩4分
 ■築年数: 1988年10月築 ■構造: 鉄骨造
 ■間取り: 1DK 専有面積: 23㎡ **家賃 3.3万円**

バス停、コンビニが近く建物の1Fはスモージー屋さんになりました。

家賃 33,000円~
 共益費等 2,000円
月合計 35,000円~

■契約時に掛かる費用の目安
133,950円~

【内訳】敷金なし/礼金1ヶ月/仲介手数料55%/鍵交換費用14,300円/安心サポート(2年間)19,800円/火災保険は九大生協火災共済で可/前家賃

設備: エアコン、インターネット、冷暖房、お風呂、キッチン、トイレ、洗面、洗濯機、冷蔵庫、洗濯機、エアコン、TVモニターフォン

給湯・シャワー

学館(特約付)加入でOK!

近くに24時間スーパーもあります。全部屋角部屋!

136 ソワール周船寺 D-5 西区周船寺2丁目

■伊都キャンパスまで自転車約18分 ■JR周船寺駅まで徒歩3分
 ■築年数: 1987年3月築 ■構造: 鉄骨造
 ■間取り: 1K 専有面積: 21㎡ **家賃 3.8万円**

毎月の家賃を抑え目、お探しの方必見!!

家賃 38,000円~
 共益費等 400円
月合計 38,400円~

■契約時に掛かる費用の目安
144,840円~

【内訳】敷金なし/礼金1ヶ月/仲介手数料55%/鍵交換費用14,300円/火災保険は九大生協火災共済で可/安心サポート(2年間)19,800円

設備: エアコン、インターネット、冷暖房、お風呂、キッチン、トイレ、洗面、洗濯機、冷蔵庫、洗濯機、エアコン、TVモニターフォン

給湯・シャワー・ガスコンロ設置可

学館(特約付)加入でOK!

JR周船寺駅・コンビニ・バス停徒歩5分圏内! 初期費用が安い!

伊都 ① 九大新町
伊都 ② 学研都市
伊都 ③ 周船寺
伊都 ④ 富士見
伊都 ⑤ 波多江
伊都 ⑥ 糸島市
伊都 ⑦ 地鉄浜線

137 ウエストフィールズビル D-5

西区周船寺1丁目

■伊都キャンパスまで自転車約18分 ■JR周船寺駅まで徒歩1分
■築年数:1999年2月築 ■構造:鉄筋コンクリート造
■間取り:1K 専有面積:24㎡

家賃 4.0万円

J-com1Mインターネット無料!バス停徒歩3分!

家賃 40,000円~
共益費等 3,000円~
月合計 43,000円

■契約時に掛かる費用の目安
115,800円~

【内訳】敷金なし/礼金なし/仲介手数料55%/前家賃/鍵交換費用17,600円/火災保険料9,900円/火災保険料15,000円/安心サポート(2年間)19,800円

設備:エアコン、インターネット、テレビ、洗濯機、冷蔵庫、電子レンジ、掃除機、洗濯乾燥機、IHコンロ、ガス給湯機、温水洗浄便座、バス・トイレ別、独立洗面化粧台、収納、防犯カメラ、オートロック、エレベーター

駅前の好立地!! 利便性も良好です!!

138 シェルボヌール周船寺 D-5

西区周船寺2丁目

■九大キャンパスまで自転車約10分 ■昭和バス周船寺駅まで徒歩1分
■築年数:2011年2月築 ■構造:鉄筋コンクリート造
■間取り:1K 専有面積:24.8㎡

家賃 4.6万円

インターネット無料★バス停が目の前・コンビニ・スーパー近くで利便性も良好です!!

家賃 46,000円~
共益費等 3,500円~
月合計 49,500円

■契約時に掛かる費用の目安
197,800円~

【内訳】敷金0.5ヶ月/礼金1.5ヶ月/仲介手数料55%/前家賃/鍵交換費用17,600円/火災保険料9,900円/火災保険料15,000円/安心サポート(2年間)19,800円

設備:エアコン、インターネット、テレビ、洗濯機、冷蔵庫、電子レンジ、掃除機、洗濯乾燥機、IHコンロ、ガス給湯機、温水洗浄便座、バス・トイレ別、独立洗面化粧台、収納、防犯カメラ、オートロック、エレベーター

JR周船寺駅・コンビニ・スーパー徒歩5分圏内!

139 Castle伊都 D-5

西区周船寺2丁目

■伊都キャンパスまで自転車約18分 ■JR周船寺駅まで徒歩3分
■築年数:2007年8月築 ■構造:鉄筋コンクリート造
■間取り:1K 専有面積:26.5㎡

家賃 4.4万円

オートロックで親御様も安心!!マンションタイプなので防音性も高いです!

家賃 44,000円~
共益費等 4,500円~
月合計 44,500円

■契約時に掛かる費用の目安
194,800円~

【内訳】敷金0.5ヶ月/礼金1.5ヶ月/仲介手数料55%/前家賃/鍵交換費用17,600円/火災保険料9,900円/火災保険料15,000円/安心サポート(2年間)19,800円

設備:エアコン、インターネット、テレビ、洗濯機、冷蔵庫、電子レンジ、掃除機、洗濯乾燥機、IHコンロ、ガス給湯機、温水洗浄便座、バス・トイレ別、独立洗面化粧台、収納、防犯カメラ、オートロック、エレベーター

ガスコンロ付き!自転車通学も可能な距離です!

140 パストラール米長 D-5

西区周船寺3丁目

■伊都キャンパスまで自転車約20分 ■JR周船寺駅まで徒歩8分
■築年数:2006年3月築 ■構造:鉄筋コンクリート造
■間取り:1LDK 専有面積:40㎡

家賃 5.0万円

インターネット無料!!パーティション壁が空間をお洒落に☆

家賃 50,000円~
共益費等 4,450円~
月合計 54,450円

■契約時に掛かる費用の目安
232,790円~

【内訳】敷金1ヶ月/礼金1ヶ月/仲介手数料55%/前家賃/鍵交換費用17,600円/火災保険料9,900円/火災保険料15,000円/安心サポート(2年間)19,800円

設備:エアコン、インターネット、テレビ、洗濯機、冷蔵庫、電子レンジ、掃除機、洗濯乾燥機、IHコンロ、ガス給湯機、温水洗浄便座、バス・トイレ別、独立洗面化粧台、収納、防犯カメラ、オートロック、エレベーター

お部屋の号数により南向き・東向きに分かれます。バス停までも徒歩圏内!

141 アカデミアコート北・南 C-4

西区田房1丁目

■伊都キャンパスまで自転車約19分
■バス停徒歩7分・JR周船寺駅まで徒歩16分 ■築年数:2010年1月築
■構造:軽量鉄骨造 ■間取り:1K 専有面積:23㎡

家賃 4.2万円

インターネット無料☆洗面脱衣所付き!

家賃 42,000円~
共益費等 2,400円~
月合計 44,400円

■契約時に掛かる費用の目安
172,300円~

【内訳】敷金0.5ヶ月/礼金1ヶ月/仲介手数料55%/前家賃/鍵交換費用25,300円/安心サポート(2年間)19,800円/火災保険料9,900円/火災保険料15,000円/安心サポート(2年間)19,800円

設備:エアコン、インターネット、テレビ、洗濯機、冷蔵庫、電子レンジ、掃除機、洗濯乾燥機、IHコンロ、ガス給湯機、温水洗浄便座、バス・トイレ別、独立洗面化粧台、収納、防犯カメラ、オートロック、エレベーター

南向き! 静かな住宅街!

142 Mid Garden三島 C-6

西区周船寺1丁目

■伊都キャンパスまで自転車約25分 ■JR周船寺駅まで徒歩3分
■築年数:2008年3月築 ■構造:鉄筋コンクリート造
■間取り:1LDK 専有面積:39㎡

家賃 5.6万円

駅・バス停・スーパー・コンビニが近くにあり住環境は良好です!!

家賃 56,000円~
共益費等 3,500円~
月合計 59,500円

■契約時に掛かる費用の目安
236,400円~

【内訳】敷金0.5ヶ月/礼金1.5ヶ月/仲介手数料55%/前家賃/鍵交換費用17,600円/火災保険料9,900円/火災保険料15,000円/安心サポート(2年間)19,800円

設備:エアコン、インターネット、テレビ、洗濯機、冷蔵庫、電子レンジ、掃除機、洗濯乾燥機、IHコンロ、ガス給湯機、温水洗浄便座、バス・トイレ別、独立洗面化粧台、収納、防犯カメラ、オートロック、エレベーター

広々空間であなたの生活の幅も広がります!

143 MAISONETICドリームハイツ D-5

西区徳永北

■伊都キャンパスまで自転車約31分
■九大学研都市駅バス停徒歩5分・JR九大学研都市駅まで徒歩5分
■築年数:2010年5月築 ■構造:木造 ■間取り:1R 専有面積:24㎡

家賃 4.6万円

インターネット無料☆

家賃 46,000円~
共益費等 2,500円~
月合計 48,500円

■契約時に掛かる費用の目安
147,540円~

【内訳】敷金なし/礼金1ヶ月/仲介手数料55%/前家賃/鍵交換費用11,000円/火災保険料9,900円/火災保険料15,000円/安心サポート(2年間)19,800円

設備:エアコン、インターネット、テレビ、洗濯機、冷蔵庫、電子レンジ、掃除機、洗濯乾燥機、IHコンロ、ガス給湯機、温水洗浄便座、バス・トイレ別、独立洗面化粧台、収納、防犯カメラ、オートロック、エレベーター

ダイレックスのすぐ近く! 買い物に便利です!

144 グランシャリオルーチェ D-5

西区徳永北

■伊都キャンパスまで自転車約22分 ■九大学研都市駅まで徒歩8分
■築年数:2011年1月築 ■構造:鉄筋コンクリート造
■間取り:1K 専有面積:26.64㎡

家賃 4.7万円

インターネット無料!南向き日当たり良好☆

家賃 47,000円~
共益費等 3,400円~
月合計 50,800円

■契約時に掛かる費用の目安
138,000円~

【内訳】敷金なし/礼金1ヶ月/仲介手数料55%/前家賃/鍵交換費用21,600円/火災保険料9,900円/火災保険料15,000円/安心サポート(2年間)19,800円

設備:エアコン、インターネット、テレビ、洗濯機、冷蔵庫、電子レンジ、掃除機、洗濯乾燥機、IHコンロ、ガス給湯機、温水洗浄便座、バス・トイレ別、独立洗面化粧台、収納、防犯カメラ、オートロック、エレベーター

ダイレックスのすぐ近く! 買い物便利! 防犯カメラ設置で安心!

145 ソアラプラザ九大学研都市 D-5

西区西部1丁目

■伊都キャンパスまで自転車18分 ■JR九大学研都市駅まで徒歩1分
■築年数:2018年8月築 ■構造:鉄筋コンクリート造 ■間取り:1K 専有面積:23.55~24.89㎡

家賃 4.2万円
5.05万円

2018年8月完成の築浅マンション★九大学研都市駅まで徒歩1分!!
最先端学生専用レジデンス!!

家賃 42,000~50,500円
共益費等 6,000円
月合計 48,000~56,500円

■契約時に掛かる費用の目安
319,400円~

【内訳】敷金なし/礼金100,000円/仲介手数料 月額賃料1ヶ月分+消費税/鍵交換費用20,000円+消費税/Nasic Club24(各種保険+24時間サポート費用)18,000円+消費税/町内会費3,000円/保証会社加入料30,000円/消毒代17500円+消費税/基本清掃費用30,000円(税別)

設備:カメラ付フロントオートロック/防犯カメラ/駐輪場/エレベーター/宅配BOX/洗面化粧台/脱衣所/エアコン/室内物干し器/IHコンロ(1口)/ラジエントヒーター(1口)/温水洗浄便座/ガス給湯/モニター付ドアホン/Fe-Lock/都市ガス

株式会社 学生情報センター 九大学研都市駅とイオンモールまで徒歩1分圏内で利便性抜群!

146 WEST AVALON九大前 B-2

西区九大新町

■伊都キャンパスまで徒歩6分(480m) ■西消防署元岡出張所前まで徒歩1分
■築年数:2016年3月築 ■構造:鉄筋コンクリート造 ■間取り:1K 専有面積:29.46~30.08㎡

家賃 4.0万円
4.75万円

九州大学(伊都キャンパス)近く!!築浅学生専用マンション!!
充実した設備と広々とした居室が魅力!

家賃 40,000~47,500円
共益費等 6,000円
月合計 46,000~53,500円

■契約時に掛かる費用の目安
277,640円~

【内訳】敷金なし/礼金60,000円/仲介手数料 月額賃料1ヶ月分+消費税/鍵交換費用20,000円+消費税/Nasic Club24(各種保険+24時間サポート費用)18,000円+消費税/町内会費3,000円/保証会社加入料30,000円/消毒代17500円+消費税/基本清掃費用37,000円(税別)

設備:カメラ付フロントオートロック/防犯カメラ/駐輪場/エレベーター/洗面化粧台/温水洗浄便座/浴室乾燥機/IHコンロ(2口)/ガス給湯/エアコン/洗濯機/冷蔵庫/プロパンガス/公営水道/インターネット(無料)/家電3点(冷蔵庫・洗濯機・シーリングライト)

株式会社 学生情報センター マンション前がバス停で便利!! 天神・博多まで乗り換えなしで行けます!!