

組合員のみなさまへ

いつもご利用ありがとうございます。

鹿大生協のポイントシステム（組合員特典）の詳細は以下になります。

【しくみのご説明】

- 以下の対象商品を組合員の方が、IC マネーで利用された場合に、200 円につき 1 ポイントつきます。（100 円につき、0.5 ポイント）
※学生証、職員証、組合員証カード（Tuo カード）、組合員証カード（Member's Card）にプリペイドチャージできます。（生協レジで）
このプリペイドで決済いただくことが、ポイント付与の前提条件です。

<対象商品>

文具、日用雑貨、食品菓子、パン米飯、飲料デザート、食堂のメニュー

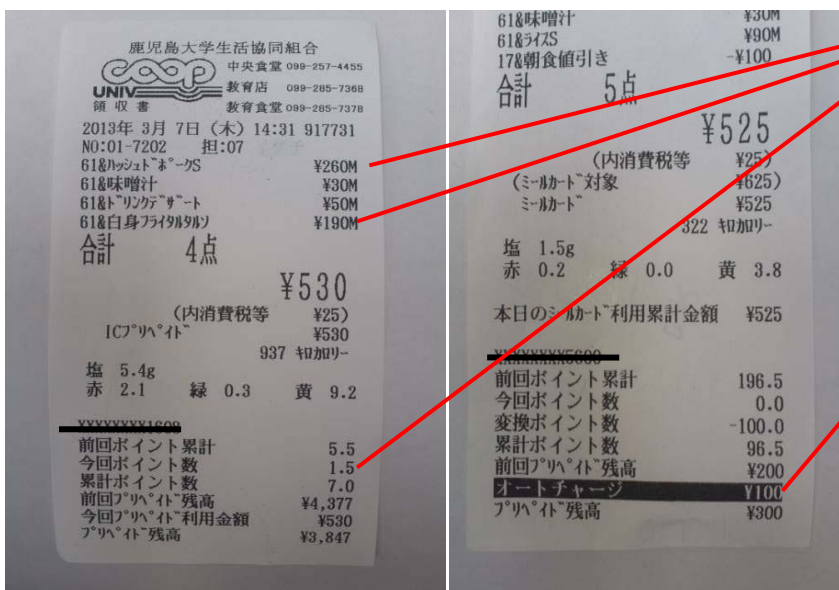
海外旅行、国内パッケージと航空券

※Tuo カードのクレジット決済とミールカード利用は、対象外です。ご了承ください。

- ポイントは 100 ポイントたまると自動でカードに 100 円の IC マネーとしてチャージされます。（1 ポイント 1 円）

【ポイント付与システムのご説明】

- 店舗（ライフサポート、スタディサポート、教育店、桜ヶ丘店、中央食堂ショップ、桜ヶ丘食品コーナー）ひとつのレシート内の対象商品のそれぞれの商品分類の合計金額に対してポイントが付きます。
 - ・ノート 80 円と筆記具 130 円を購入した場合、合計 210 円に対して 1 ポイント付きます。
→文具分類合計 210 円に対してポイントが付きます。
 - ・パン 80 円と飲料デザート 80 円を購入した場合、ポイントは付きません。
- 食堂
ひとつのメニューが 100 円以上のものにポイントが、付きます。



ハッシュドポークに対して 1 ポイント、自身フライタルタルに対して 0.5 ポイント、合計 1.5 ポイント付きました。

100 ポイントたまると自動でカードに 100 円をチャージします。